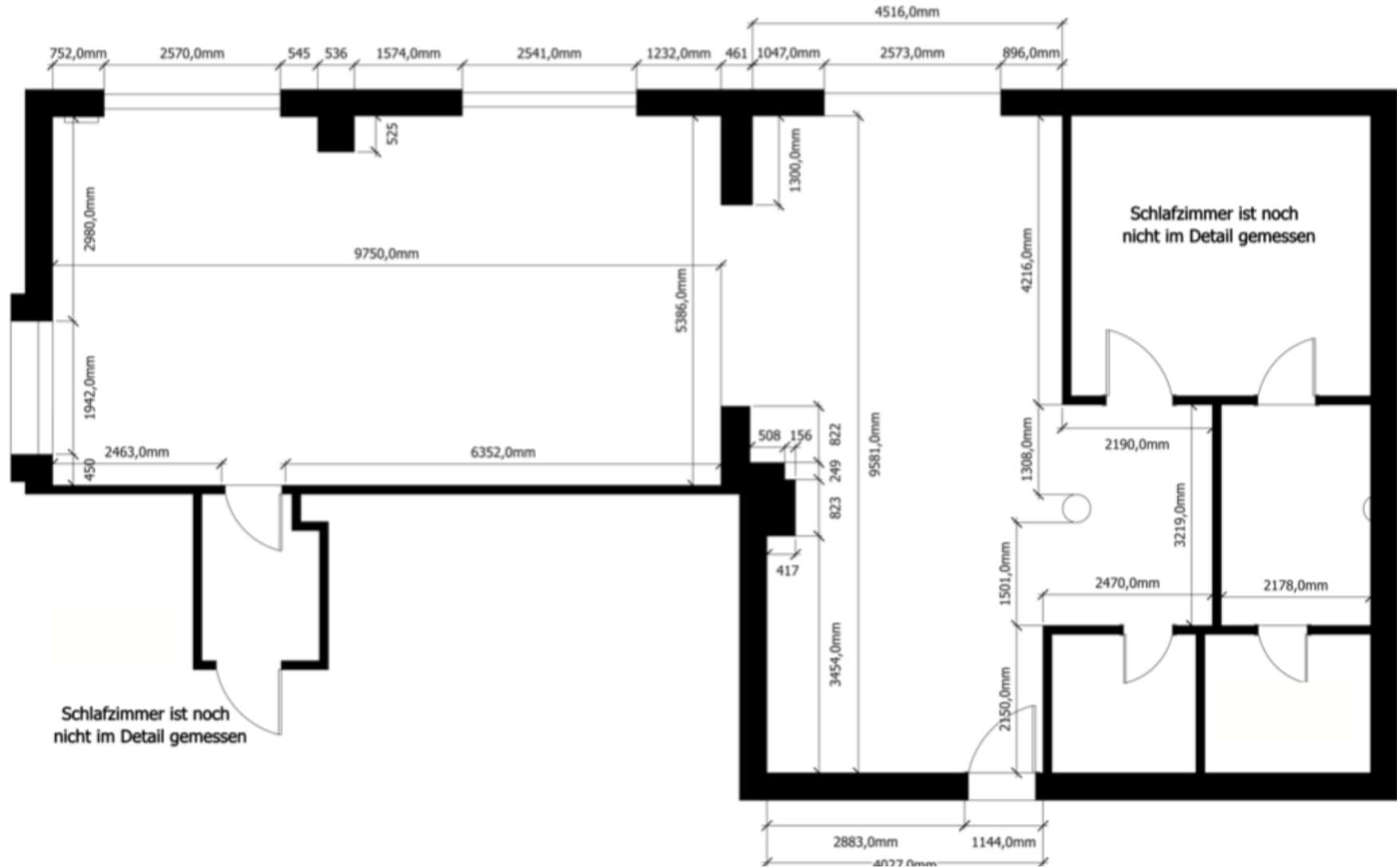


Loft im Fabrikgebäude

Sinah Wohlgehagen - Interior Design
basic leben & wohnen
Schönhauser Allee 153
10437 Berlin

0176 43975939
si.wohlgehagen@gmail.com
info@basic-berlin.de

Grundriss



Aufgabe

- Großer Wohn- / Essbereich soll voll möbliert werden. Dazu zählt der Essplatz, der Sofabereich und der hintere Teil des Raumes als Rückzugsort.

- Für den Essplatz soll ein großer (ca. 3m) Tisch geplant werden, dazu Stühle und Beleuchtung. Eventuell Teppich, Farbe und Dekoration/Bilder.

- Die Sofaecke soll großzügig ausfallen mit großer Sitztiefe und viel Platz. Das Sofa steht mit Sicht zum Fenster, nahegehend zentriert in dem Raum. Das Austin Sofa hat euch am besten gefallen. An der langen Wand könnte man ein längliches, flaches Regal/Sideboard planen. Für den TV muss eine schöne Lösung gefunden werden. Beleuchtung wird hier benötigt. Bei der Säule zum hinterem Bereich wollt Ihr gerne ein deckenhohes Bücherregal als Raumteiler.

- Im hinteren Bereich soll eine kleine Sitzecke, gerne mit Schlafsofa, entstehen. Auch hier Beleuchtung, eventuell einen Teppich.

- Im Eingangsbereich soll ein Einbauschränk geplant werden. Für Gegenstände wie: Staubsauger, Bügelbrett, Bügeleisen, Putzutensilien, Wasserkisten, Koffer, Wäscheständer, eventuell Schuhe und Jacken.

- Auch im Flur zum Kinderzimmer soll ein Einbauschränk geplant werden. (Nur für Kindersachen)

- Es wird viel Stauraum benötigt, und eine Lösung für die Garderobe/Ein-

gangssituation muss gefunden werden.

- Auf dem Balkon wollt ihr etwas zum gemütlichen sitzen. Sessel o.ä.. Eventuell einen Sichtschutz durch Pflanzen o.ä..Was ist mit Sonnenschutz? Sichtschutz an eine Seite als Pflanzenwand. Grill und nette Beleuchtung.

- Es muss ein gutes Leuchtkonzept für alle Räume ausarbeitet werden.

- Den Stil stelle ich mir clean, modern und leicht in die Industrial Richtung gehend vor. Der helle, großräumiger Look der Wohnung soll bestehen bleiben. Gemütliche freundliche Familienwohnung, keine dunklen Möbel (Teak/Mangoholz, Schwarz Metall)

- Der Loftcharakter soll unterstützt werden.

- Vorhandene Gemälde/Bilder und Vasen sollen im Wohnraum integriert werden

- Schlafsofa geeignet zum Stillen, ansonsten Ein Stillsessel.

- Das Soll hell und keine Sichtbaren Füße haben. Keine gesteppten Sofas oder Ledersofas.

Ist - Zustand



Ca. 90qm Wohnfläche (Küche,
Essen, Wohnen, Arbeiten)

Boden im Echtholzparkett

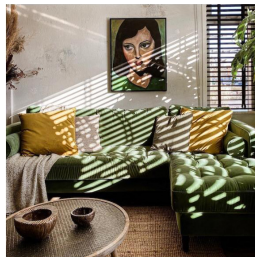
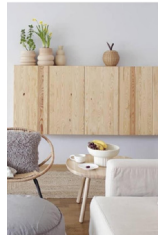
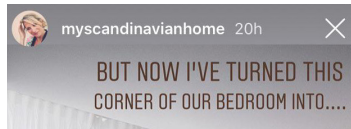
Fenster und Gebäude Elemente im
Industrie-Look.

Küche ist dunkel, clean und elegant
geplant. Mit Kücheninsel.

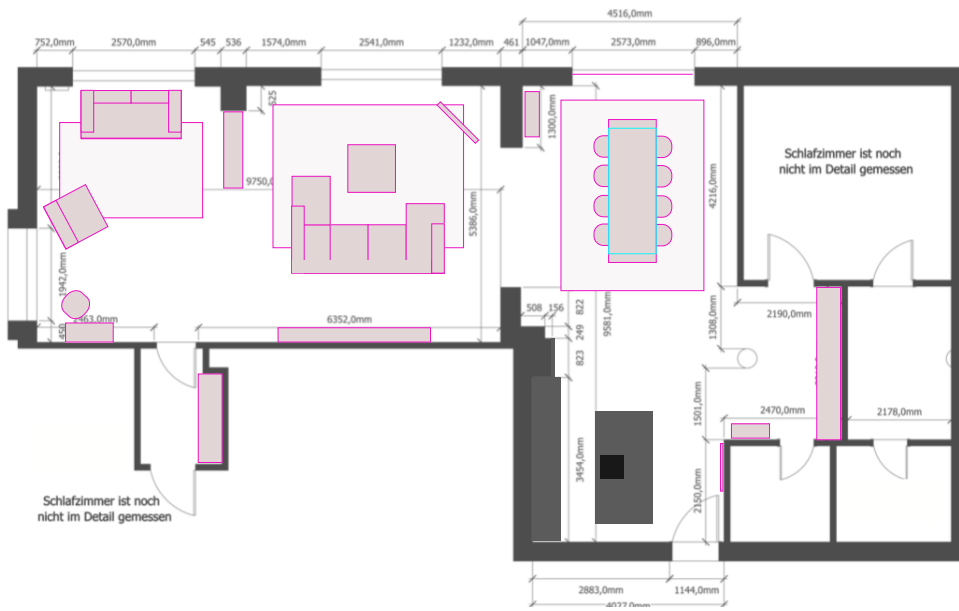
Mood - Board

Vorgaben / Erste Ideen

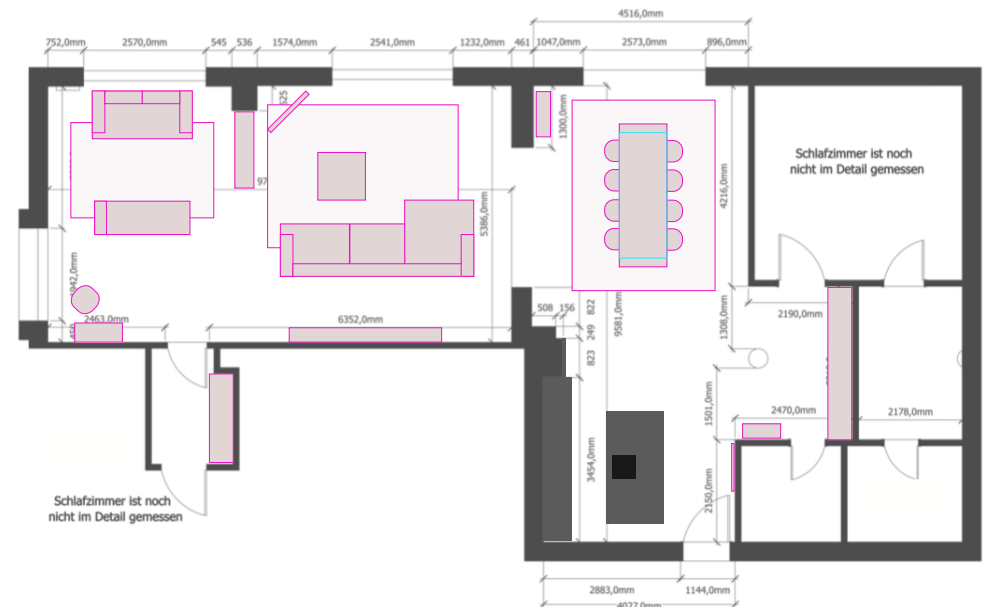
Heller skandi-Look mit warmen erdfarben. Helles Holz, Leinen, kleine Farbakzente. Gemütliche Accessoires



Grundrissplanung



Grundriss 1



Grundriss 2

Grundriss 1

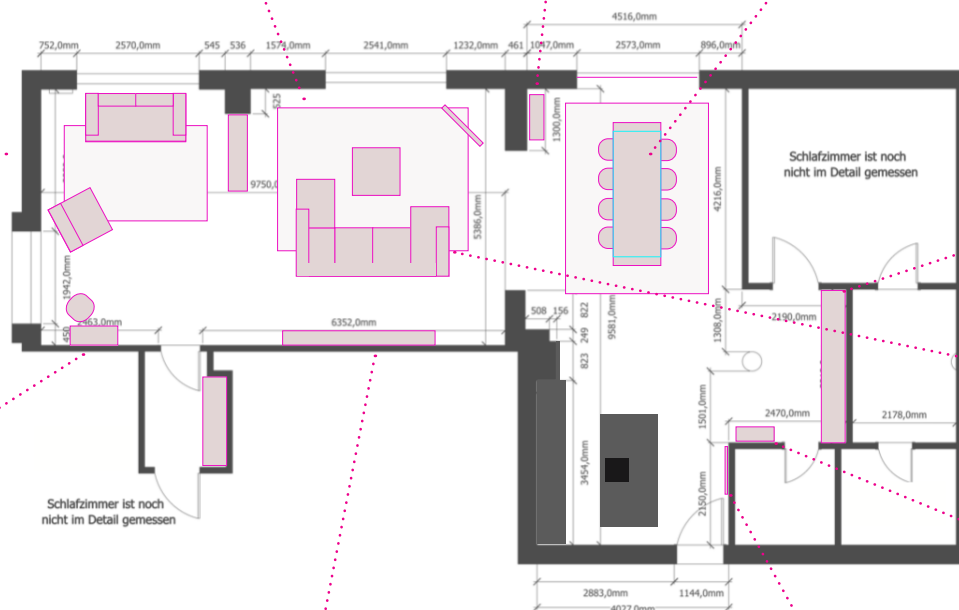
Für die großen Räume, geben Teppich die benötigte Gemütlichkeit. Beim Schlafsofa kann Euer Jute Teppich liegen.

Hier könnte gut ein kleiner hoher Schrank stehen, so ein Holzschrank aus Rattan, den du in den Beispielbilder gezeigt hast.

Großer Familientisch hier zwei Versionen: 260cm oder 300cm x 100cm Länge. Beide können mit 4 Stühlen an der langen Seite bestückt werden.

Hier ist der Einbauschränk. Ich denke klar ist, dass einer dort geplant wird. genaue Aufteilung und Funktion werde ich noch ausarbeiten und euch Vorschläge schicken.

Kleine Sitzecke mit Schlafsofa. Hier mit Sessel



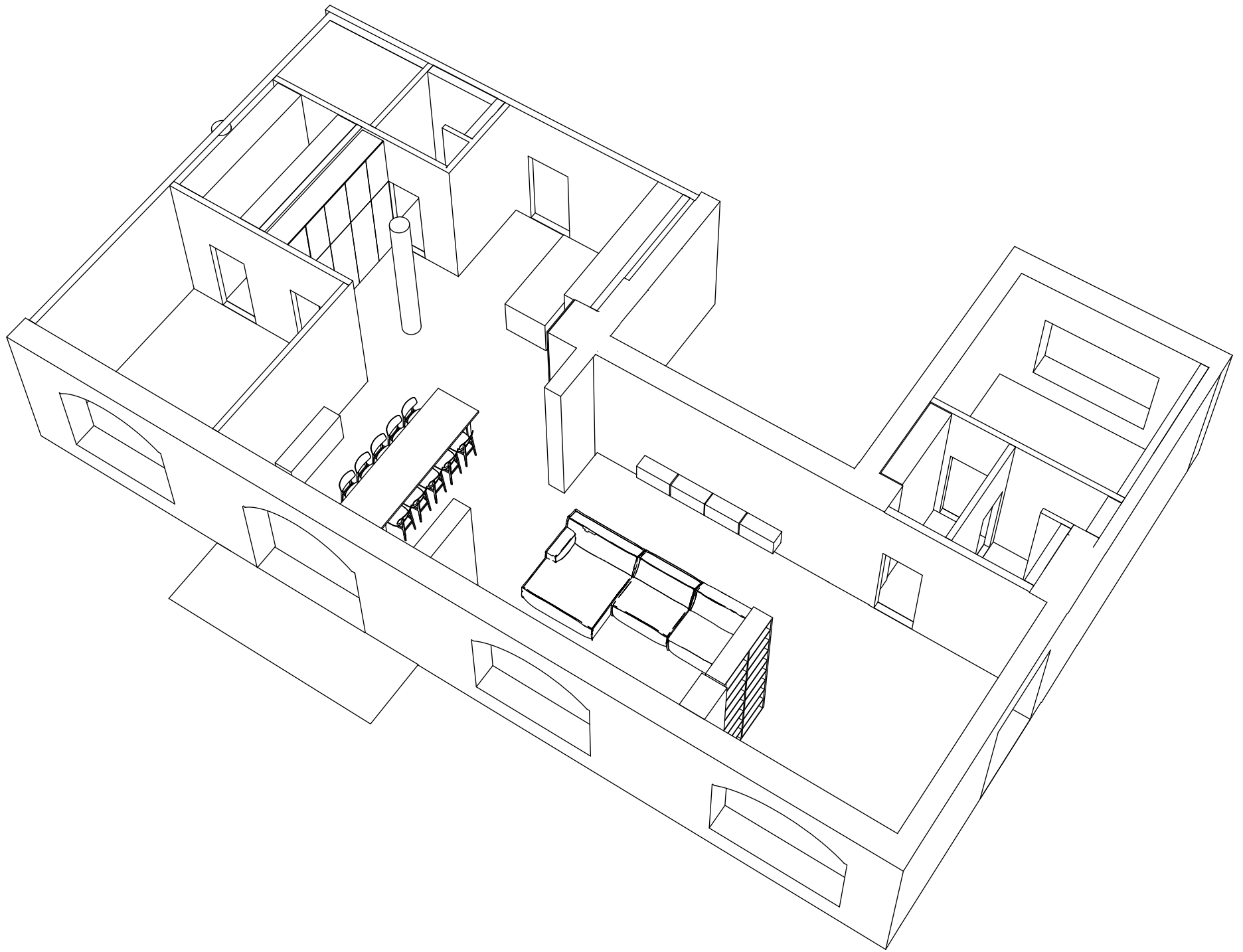
Hier könnte ein kleiner Sekretär mit einem schönen Stuhl stehen. Auch schön fände ich hier ein zierliches Wandregal

Langes, flaches Sideboard mit einer Galerie drüber 320 x 30 cm

Ein großer (runder) Spiegel der die Versorgungskästen abdecken kann.

Kleine Sitzbank 80 x 20cm

Hier ein Sofa in U-Form. Eine „offene Ecke“ und eine Recamiere

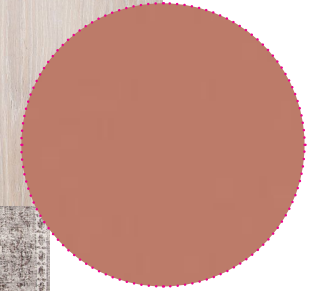


Essbereich



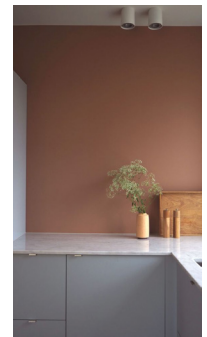
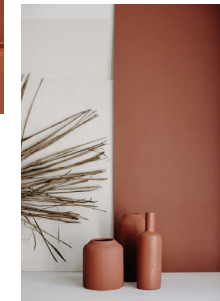
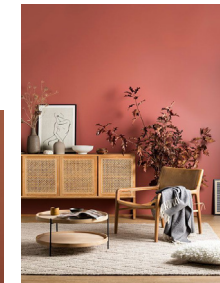
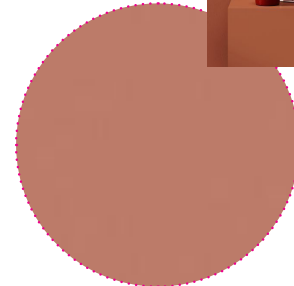
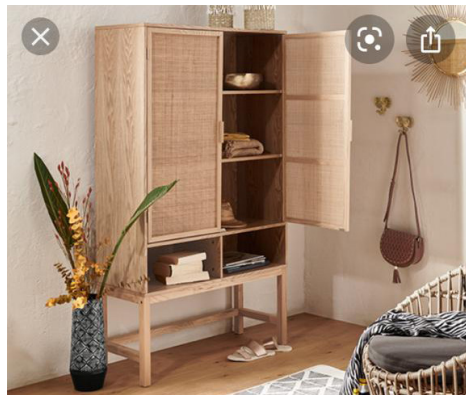
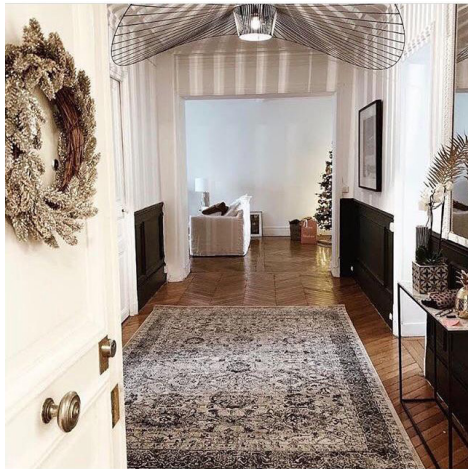
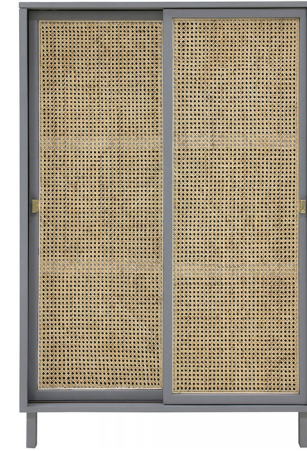
Essbereich

Konzept u. Möbel



Essbereich

Mood + Farben



Wohnzimmer Wandschrank

Konzept



Wohnzimmer

String Regal + Mood



Wohnzimmer

Konzept / Wandschrank / Regal



Wohnzimmer

Konzept



Sofa Auswahl

Mood



Upper East



Summer



Namo >



Sofa Beispiel

Austin

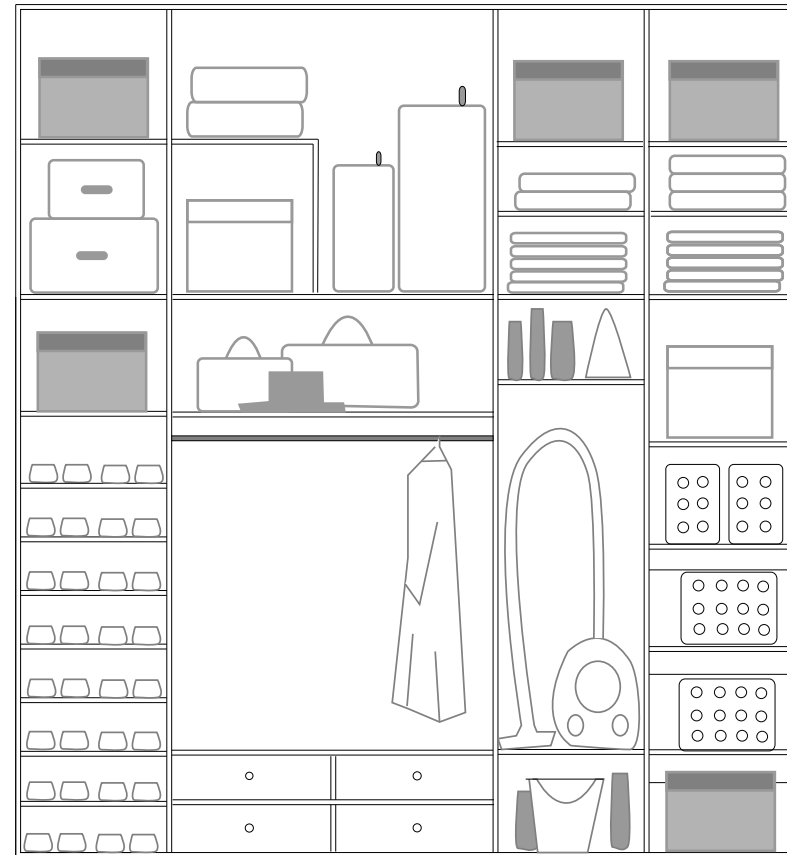
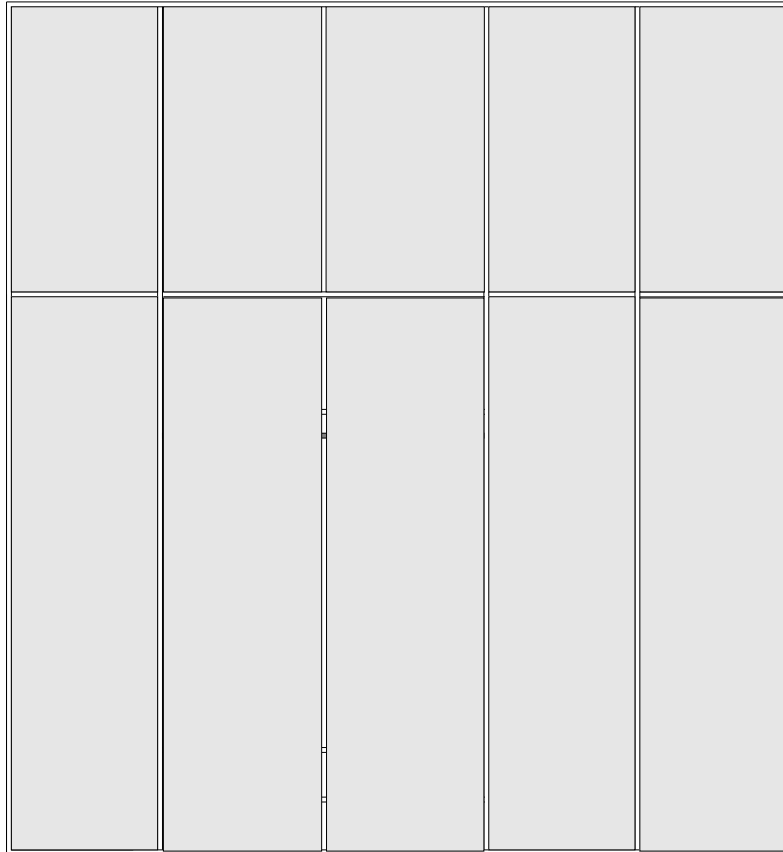


Austin



Einbauschränk Eingang

Beispiel Konfiguration



Obere Teil des Schränks für Gegenstände wie Koffer und selten genutzte Sachen

Schuhe zur täglichen Nutzung + Sonstiger Stauraum

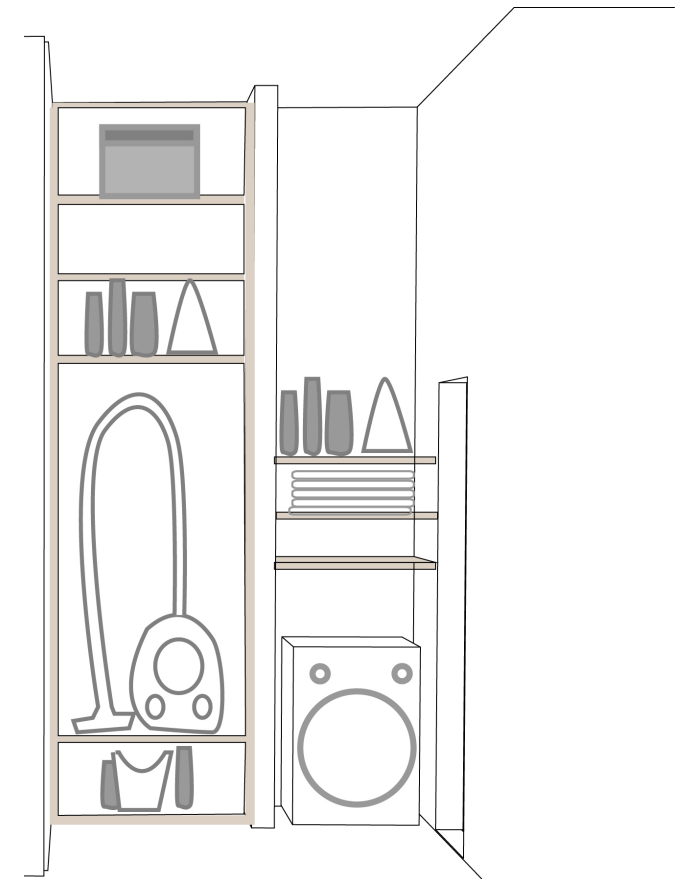
Garderobe: Jacken u. Mäntel. Schubladen für Schals, Handschuhe, Mützen etc.

Hauswirtschaftsraum: Bügelbrett, Staubsauger, Besen, Wischer, Putzmittel, Eimer, Bügeleisen

Drei Fächer für Waserkisten (Schräg abfallend) + Sonstiger Stauraum

Einbauschränke

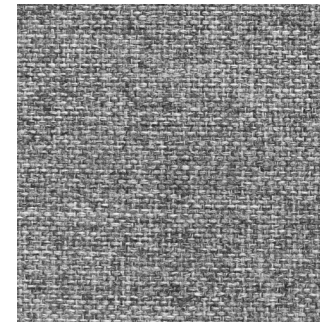
Mood



Hier eine Möglichkeit das Gäste WC anders zu gestalten, um ein Hauswirtschaftsraum zu machen. Toilette wird entfernt (kann auch umbaut werden) und ein Einbauschränk wird integriert,

Schlafsofa

Frode von Innovation Living



twisted granit

Maße: 214 x 103 x 64 cm

Liegefläche: 140 x 200 cm / 2 Personen

Preis:

mit Armlehne 1049,- EUR



Schlafsofa

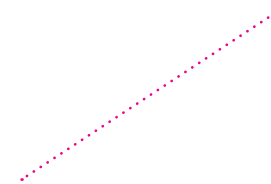
Weitere Möglichkeiten



Mimer



Cubed



Recast

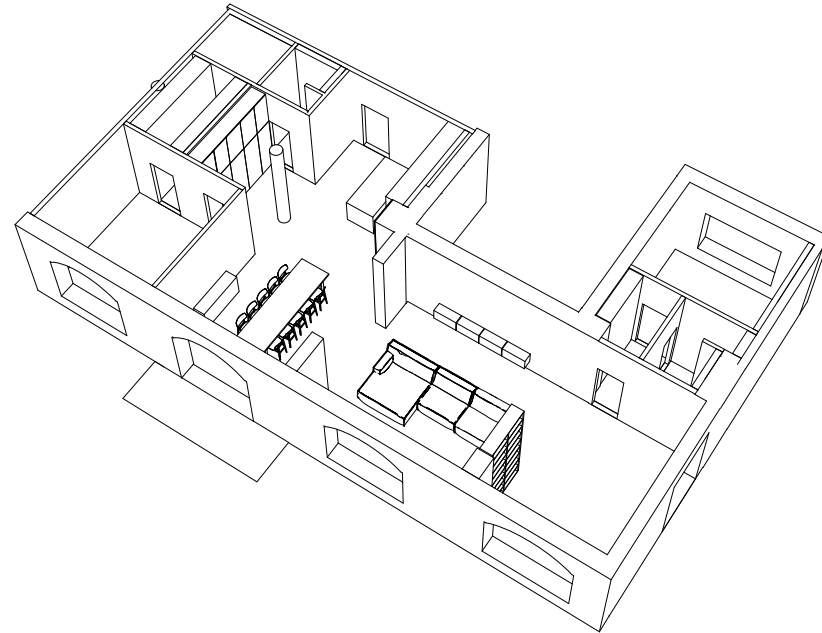
Rundgang

Eingang:

- großer Spiegel, der Versorgungskästen abdeckt + kleine Ablage für Schlüssel.
- Kleiner Hocker zum Sitzen um Schuhe anzuziehen. Darüber Ein paar Kleiderhaken, um schnell eine Jacke aufzuhängen.
- Im Einbauschränk ist die richtige Garderobe für Jacken und Mäntel des täglichen Gebrauchs. Schuhe haben hier auch platz. Sowie Handschuhe, Mützen, Schlafs etc.. Wasserkisten sind hier gelagert, sowie die Hauswirtschafts utensilien.
- Im Gästebad wird über der Waschmaschine Regale gezogen als ablage für Waschmittel und Wäschekorb etc. Dieses soll abgedeckt werden (Rollo o.ä.).
- Eine Idee wäre es, die Toilette entfernen zu lassen und dort einen Einbauschränk für die Hauswirtschaftsdinge zu schaffen. Die Toilette kann man beim Auszug auch wieder montieren. Alternativ könnte man sie auch einbauen. So kann man das kleine WC als Hauswirtschaftsraum nutzen. Das Waschbecken ist hier sehr praktisch und sollte bleiben (Handwäsche, reinigen, Putzmittel).

Küche und Essbereich:

- Drei Leuchten über der Kücheninsel
- Großer Esstisch (3.50m) mit mind. 10 Stühlen.
- Buffet für gutes Geschirr und Tischaccessoires (Kerzen, Tischsets, Tischdecke etc.)
- Kleine Vitrine als Bar (Wein, Spirituosen etc.)
- Teppich zwischen Küche und Essbereich oder eventuell unter dem Tisch.
- Große Leuchte über den Tisch (alles muss gut ausgeleuchtet werden an dem 3.50m Tisch)



Wohnzimmer:

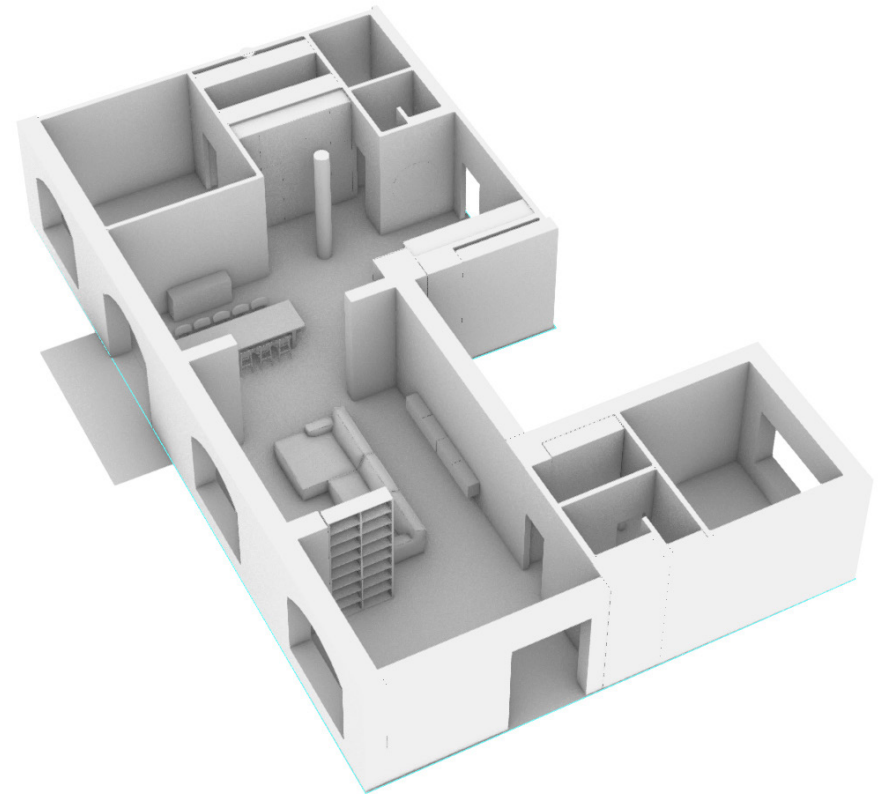
- großes Familiensofa mit Recamiere, bzw. ein U-Förmiges Sofa.
- Deckenhohes Bücherregal
- Großer Teppich unter dem Sofa
- Langes Sideboard, hier String Furniture
- Couchtisch
- Spots um die Wand mit den Bildern zu beleuchten.

Schlafsofabereich

- Schlafsofa
- der Juteteppich
- Schöner Sessel
- Vielleicht sollte man hier den TV planen?
- kleiner Schreibtisch mit Wandregal

Fortgang

- Der Bereich um das Schlafsofa, Schlafzimmer und Balkon müssen geplant werden.
- Einbauschränke detailliert besprechen
- Sofa Auswahl
- Tisch Auswahl, Möbel allgemein Auswählen und besprechen.



Lampen Küche

Möglichkeiten















