

Haus Am See

basic leben & wohnen /
Wohlgehagen - Interior Design

Sinah Wohlgehagen

Schönhauser Allee 151
10435 Berlin, Germany

Mobile: +49.176 43975939
si.wohlgehagen@gmail.com
www.sw-interior.com

Projekt

Einrichtung für Wohnzimmer und Arbeitszimmer

- 15,49qm

- **Sitzgruppe:** Sofa (Namo vom Angebot, mit Blick zum See, Tisch & Stühle, Platz für Yogamatte, Teppich, kleiner Tisch

- **Beleuchtung:** Hängeleuchte, Stehleuchte, Dekorative/Indirekte Beleuchtung

- **Sonstiges:** Pflanzen? Bilder u. Deko, Gardinen

- **Farben/Materialien:** gedeckte, natürliche Farben, Thema See, Beige- und Sandtöne, gemütlich und warm mit natürlichen Materialien.

- 19qm

- **Arbeitsplatz:** Schreibtisch(Flexispot), Schreibtischstuhl

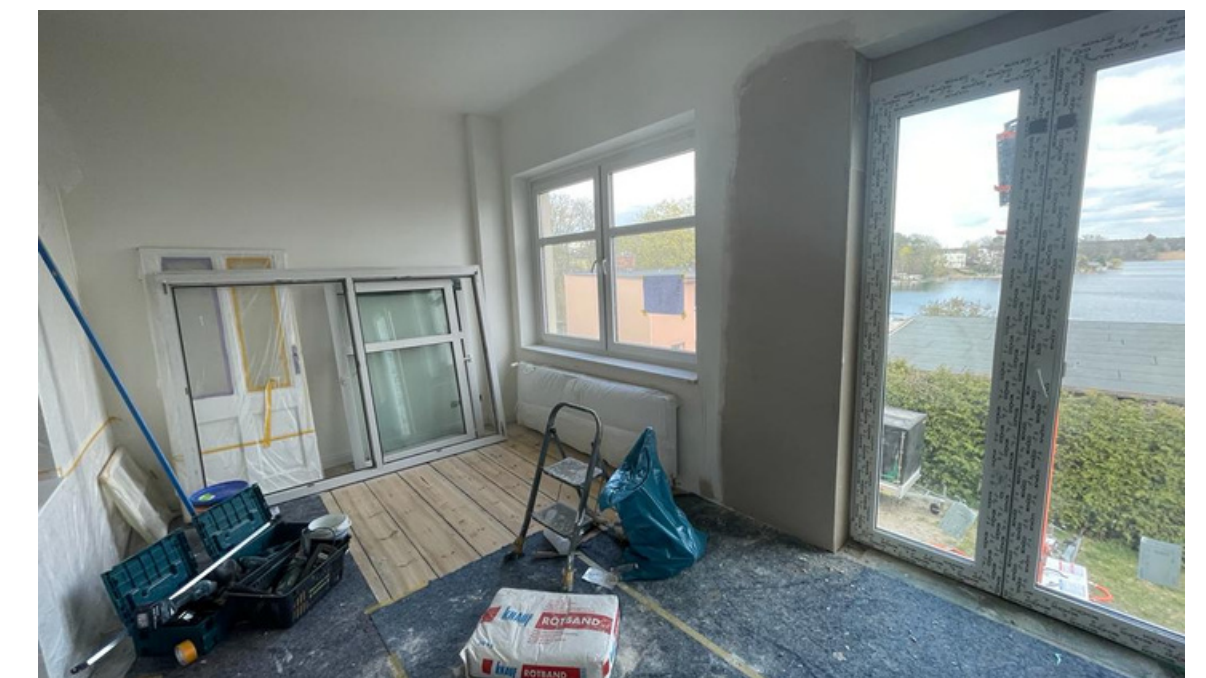
- **Beleuchtung:** Schreibtischleuchte, Hängeleuchte, Stehleuchte

- **Sonstiges:** Schlafsofa (gerne für 2 Personen), Teppich, evtl. kleiner Tisch, Pflanzen?, Bilder u. Deko, Stauraum

Aktueller Stand



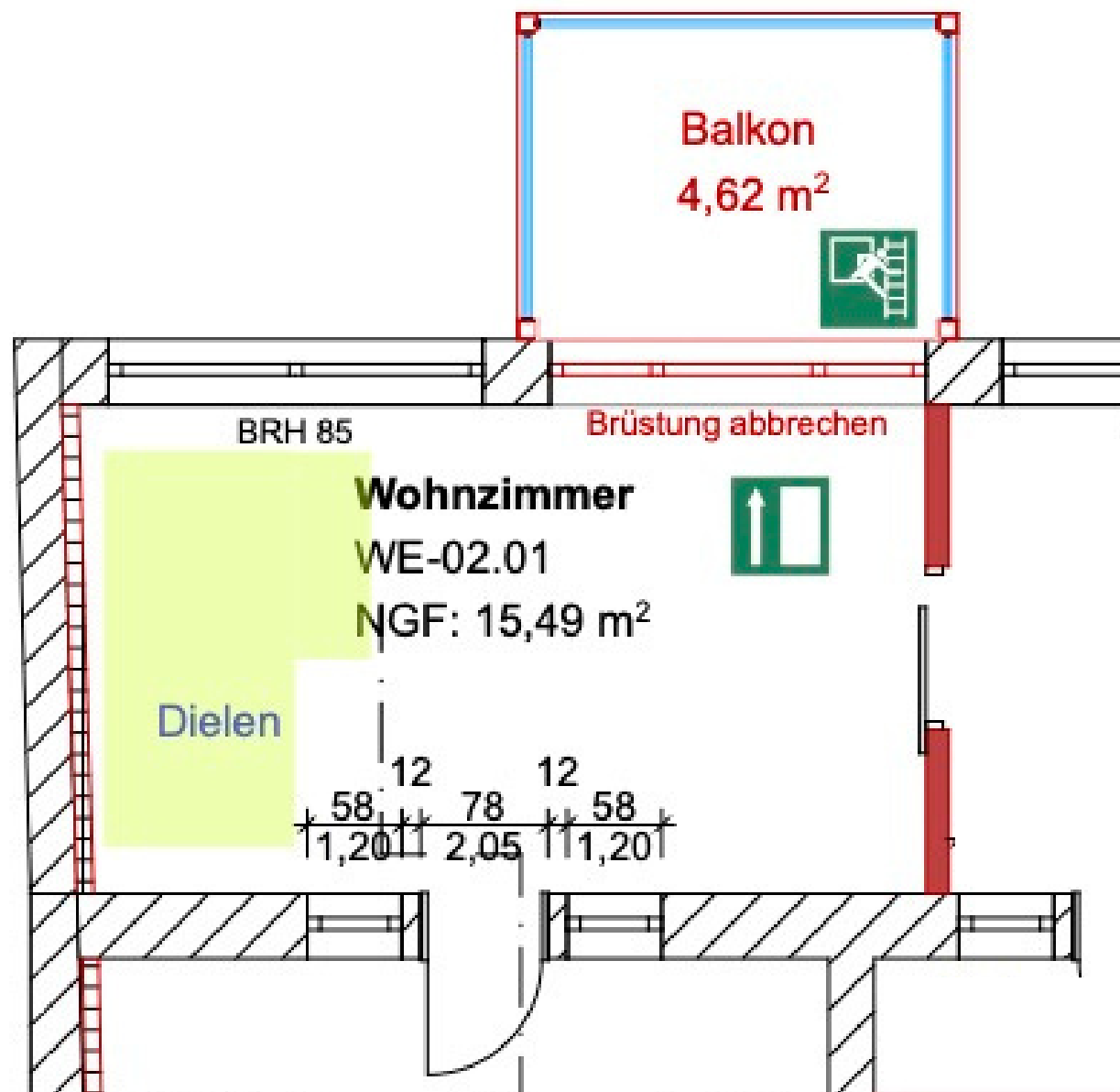
Arbeitszimmer / Zimmer 1



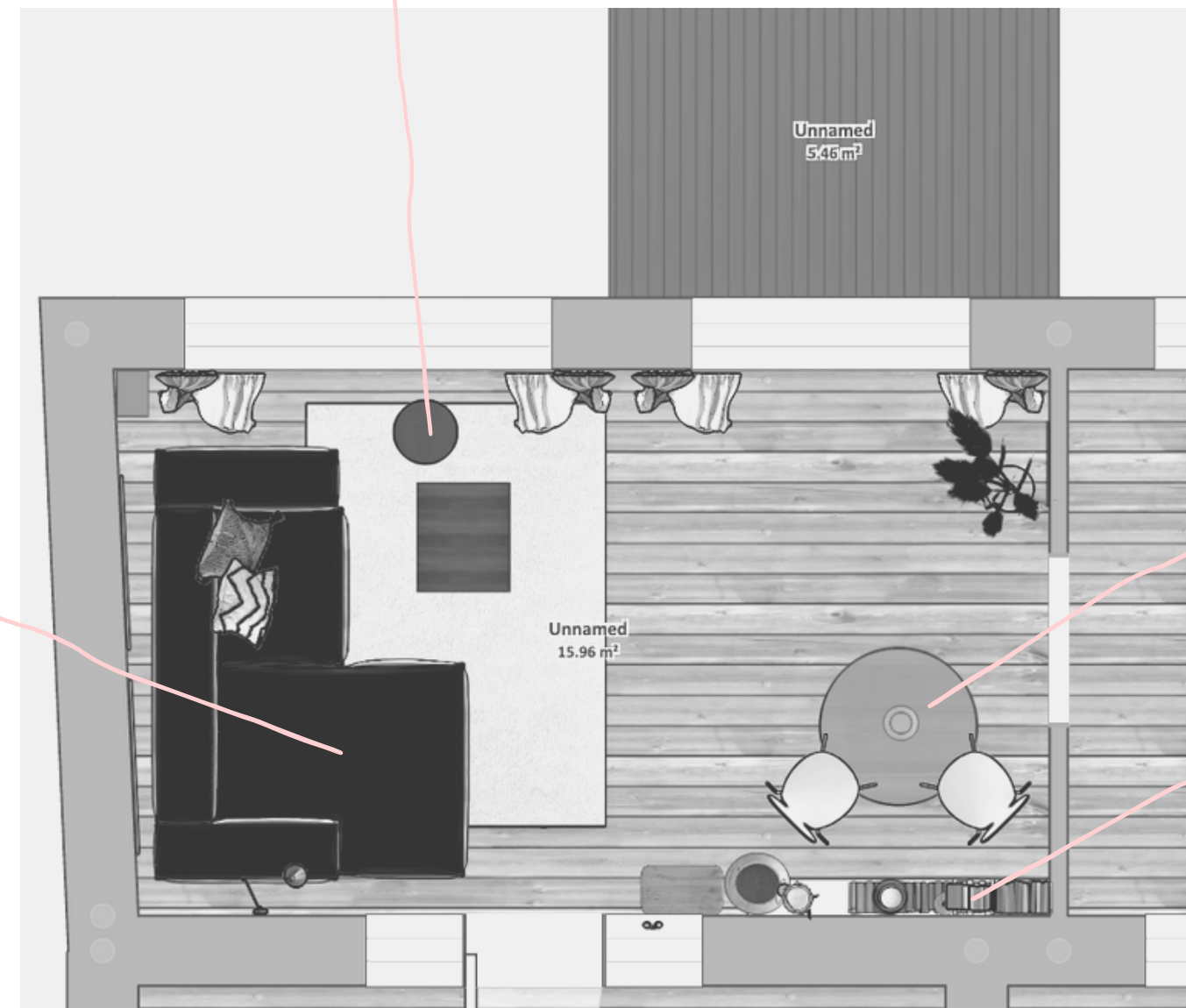
Seeblickzimmer / Wohnzimmer

Seezimmer

Grundriss



Teppich 170 x 240 cm



Sofabereich

Kleiner Tisch mit zwei Stühlen

Einbauregal

Mood



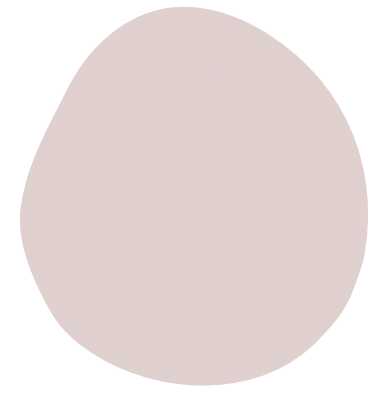
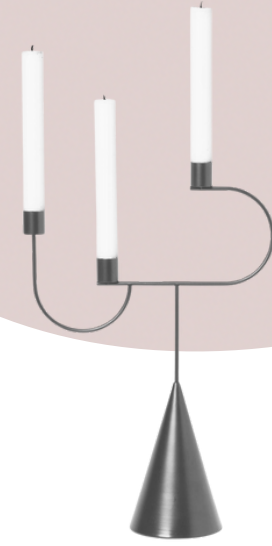
Grundriss

Die Stellung des Sofas steht wie besprochen. Der Longchair ist links geplant, damit man mit den besten Platz hat um den Blick nach draußen zu richten (See). Ein Teppich verbindet und umrahmt den Sofabereich. Ein kleiner runder Tisch mit Stühlen ergibt eine kleine Sitzecke. Hinter ihr ist ein Wandregal für Bücher und Deko geplant. Vor der Balkontür bleibt etwas Freiraum für Yogamatte, etc..



Aufteilung





Raumansicht

Sofabereich

Das Sofa steht wandfüllend an der kurzen Wand des Raumes. Dies schafft einen sehr gemütlichen Charakter. Eine dezente grau-rosa Wandfarbe gibt einen kleinen Kontrast und ein bisschen mehr Raumtiefe. Um in dem Bereich eine Lichtquelle zu haben, habe ich eine bewegliche Wandleuchte geplant. Zwei überdimensionale Bilder stehen im Gleichgewicht zum Sofa und geben der Seite des Raums nochmal mehr Tiefe und füllen die Wand. Zwei Beistelltische in einem dunklen Holzton zitieren die Farben des Bildes und bringen durch ihren warmen Holzton eine schöne gemütliche Atmosphäre. Ein heller weicher Teppich umrahmt alles und bringt noch einmal etwas Struktur in den Raum.



Raumansicht

Sofabereich



Teppich

Ich habe einen weichen Baumwollteppich rausgesucht. Dieser hat eine geflochtene Struktur und ist in einem hellen Beigeton. Er ist etwas dicker und durch seine geflochtene Struktur gibt er dem Raum etwas Wärme und Dimension.

160 x 230 cm



Beistelltisch

Dieser besondere Beistelltisch gibt jeden Raum ein gewisses Statement. Egal von welcher Seite man ihn betrachtet, er verändert immer seine Form.



Beistelltisch

Für eine weitere Ablage habe ich noch einen zweiten Beistelltisch rausgesucht. Dieser ist recht Bodennah und erinnert mich an einen Asiatischen Esstisch. Er lädt dazu ein sich auch mal auf dem Boden zu stezen.



Wandleuchte

Eine kleine, goldenen und bewegliche Wandleuchte gibt das benötigte Licht zum Sofabereich. Diese kann als Leseleuchte oder einfach als Atmosphärische Beleuchtung dienen.



Bilder

Zwei große abstrakte Gemälde die schön miteinander harmonieren geben ein gutes Ensemble zum Sofabereich. Sie unterstreichen den Einrichtungsstil und geben einen modernen und zeitgenössischen Charakter mit leichtem Vintagevibes.

je 100 x 120 cm



Wandfarbe

Sky On Mars

Kühler Grau-Ton, der subtil rosa schimmert. Inspiriert von der Farbe des Marshimmels. Neueste Erkenntnisse durch den Rover, der 2012 auf dem Mars landete, zeugen von einem gelb-grauen bis orange-roten Himmel, der wahrscheinlich auf Eisenoxid-Staub zurückzuführen ist.

FARBWIRKUNG

Ein grauer Rosaton, der Charme und Weichheit in alle graustichigen Wohnkonzepte bringt. In Kombination mit Weißtönen bewirkt er Vintageflair.



Raumansicht

Wohnbereich

In diesem Bereich des Raumes ist eine kleine Sitzecke geplant. Ein runder Tisch mit einem Durchmesser von 90cm ist hier optimal, da runde Tische den Laufweg offener machen und man sie von allen Seiten nutzen kann. Eine kleine Hängeleuchte gibt das passende Licht und fügt das Ensemble zusammen. Wie aus deinem Moodboards zu sehen und du mir erzählt hast, würdest du gerne ein Bücherregal im Einbaustil haben. Dieses würde hier perfekt passen und den Raum mit ein paar Büchern und Dekorationen wohnlich machen. Zum Balkon hin ist noch Platz für eine Yogamatte o.ä..



Raumansicht

Wohnbereich



Stühle

Diese Stühle bieten viele Kombinationsmöglichkeiten an. Um das puderrosa der Wandfarbe und der Bilder aufzugreifen habe ich diese Stühle in einer Kombination aus rosa mit Chrom Beinen (können auch weiß sein) ausgewählt. Die Stühle sind sehr zierlich und haben ein wenig einen Schulstuhlcharakter. Ein besonderes Detail ist im Rücken.



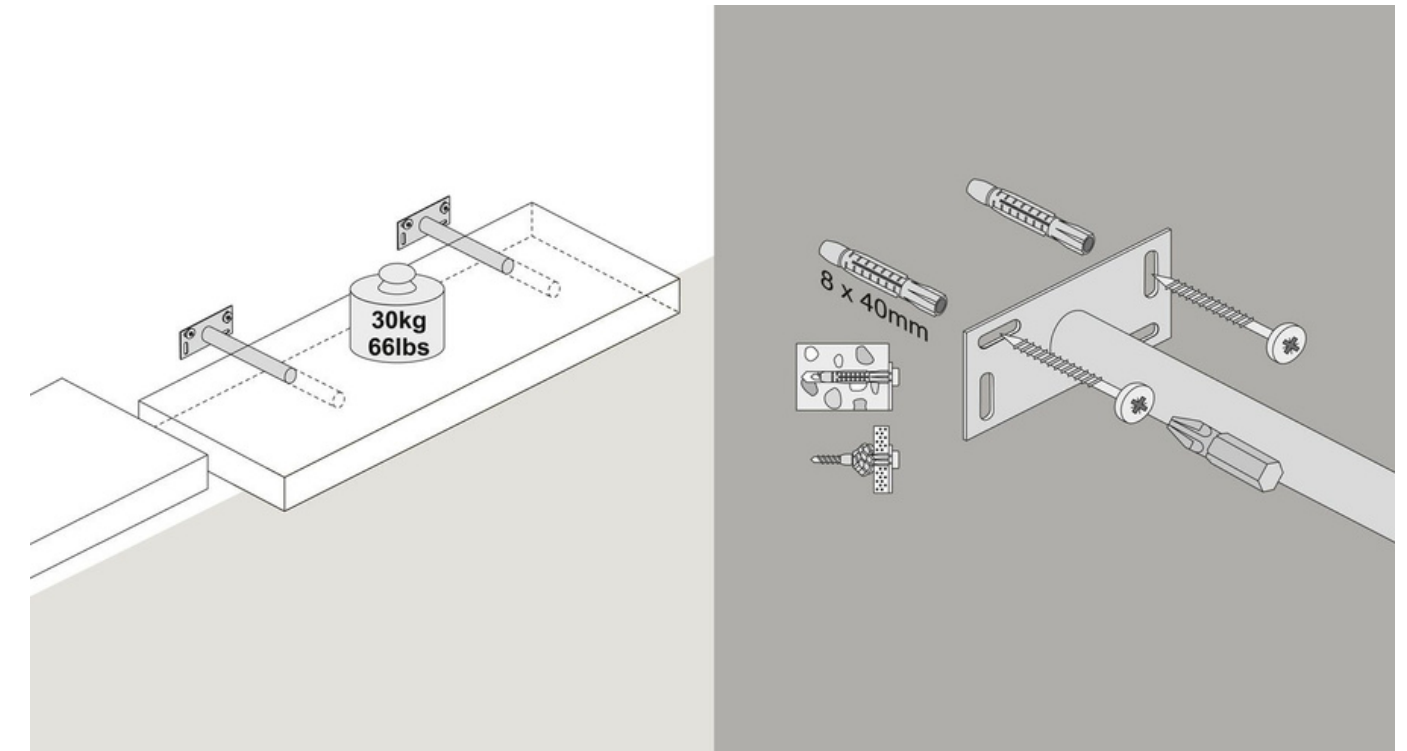
Wandregal

Ich habe dir einen Hersteller rausgesucht, der die Winkellosen Regale auf Maß anbietet. An Deiner Wand könnten 170cm lange bretter passen. Eine Tiefervon 20cm ist ausreichend für Bücher und Deko.

170 x 20cm

Auf Maß ca. 85€ pro Boden

Vorschlag 6 Stück



Hängeleuchte

über kleinen runden Tisch

Diese Glasleuchten sind trotz ihrer Schlichtheit etwas ganz besonderes. Sie sind Handgemacht (Mundgeblasen) und in verschiedenen Glasfarben erhältlich. Ich habe die Farbe "golden smoke" ausgewählt die ein goldbraunes glas hat und sehr edel aussieht. Dazu kommt ein gezwirbeltes goldenes Kabel, welches auch wieder einen kleinen Vintagecharakter hat. Wenn der Stromausgang Zentral im Zimmer liegt, könnte man schön mit dieser Kordel eine "Affenschaukel" machen. Dies sieht besonders schön aus bei dieser Lampe.



Tisch

Alternativ zu dem Eichentisch habe ich noch diesen Klappstisch auch von HAY gefunden. Er hat die gleichen Maße ist jedoch klappbar und mit einem weißem Metallfuß. Ich dachte hierbei gerade an den Platz den du eventuell immer wieder mal benötigst. Der Tisch lässt sich einfach leicht zusammenklappen und beiseite legen.



Ø90 X H74 CM / Ø35.43" x H29.13"



Gardinen

Um die schöne Sicht so wenig wie notwendig einzugrenzen, habe ich eine blickdichte Leinengardine ausgefählt. Großzügig geplante Gardinen lassen die Fenster größer wirken und geben dem Raum etwas Material und eine warme Atmosphäre. Zudem unterstreichen Sie die Raumhöhe.



Gardinen

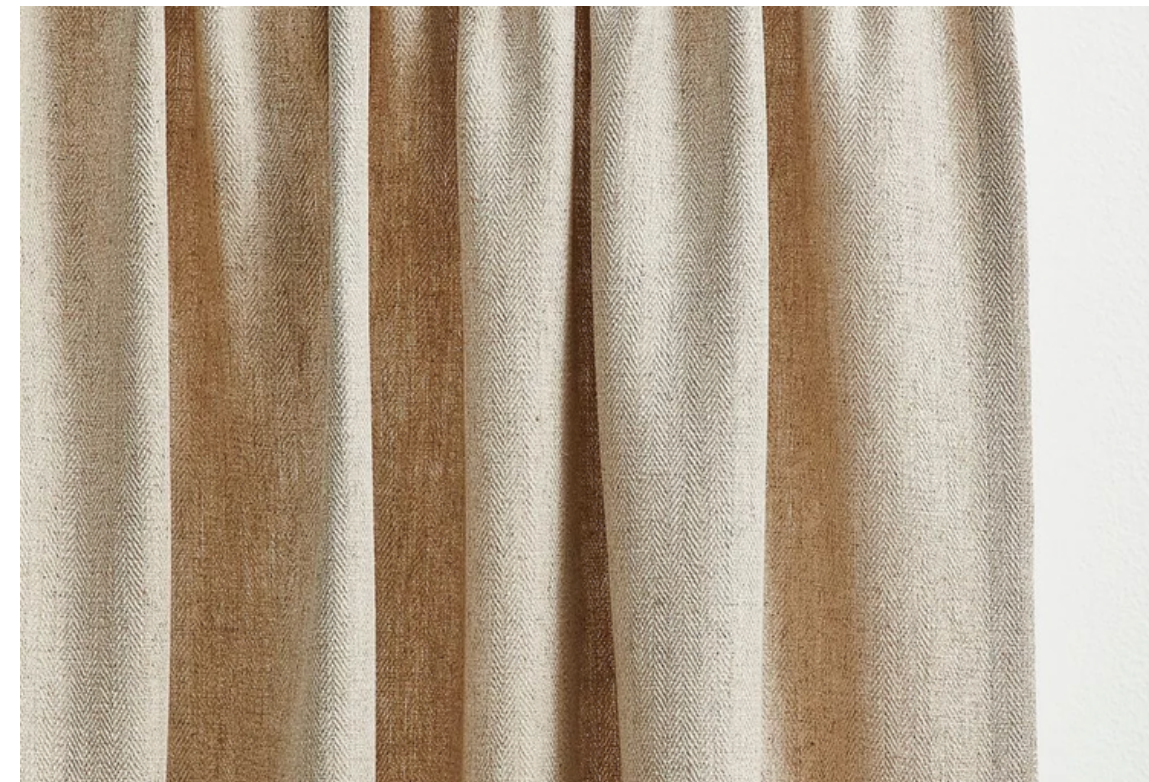
LEILA

Multifunktionsgardine, 2er-Pack

2x 135 x 300cm

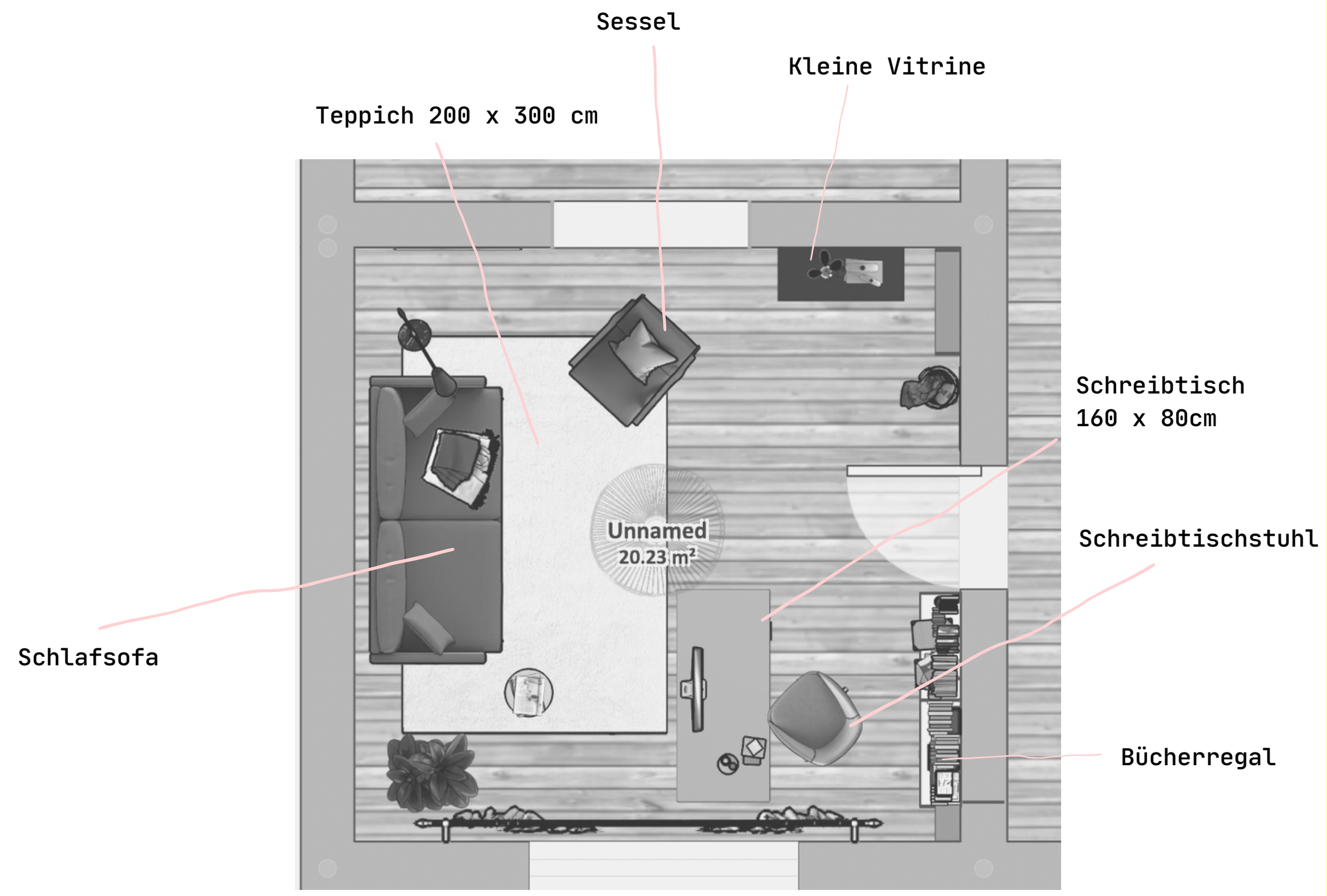
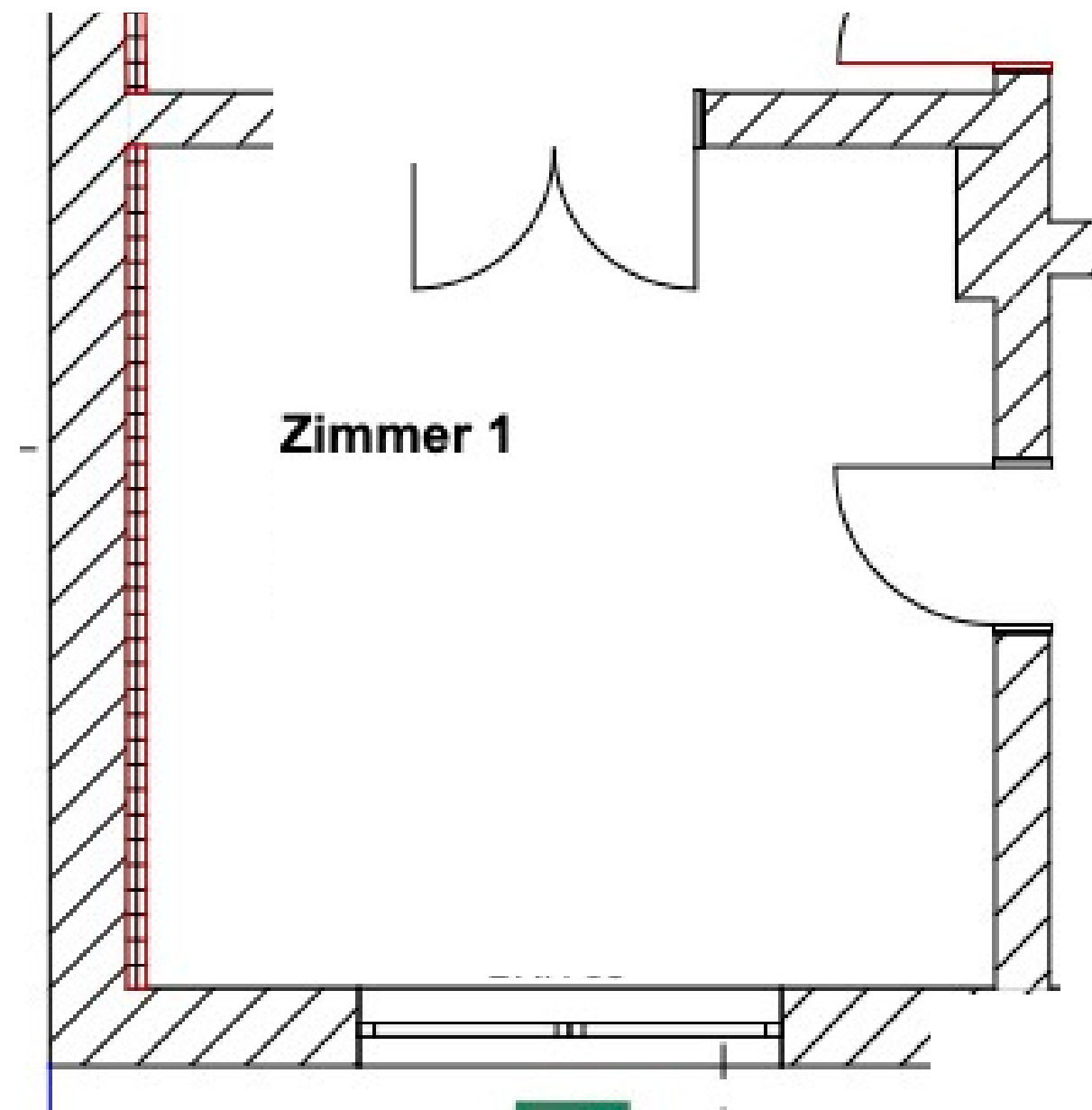
2er-Pack einfarbige Gardinenschals aus einer Polyesterermischung mit angenähtem Multifunktionsband. Die Gardine kann mit Fingerhaken, Tunnel oder verdeckten Schlaufen aufgehängt werden.

Die Gardinen geben einen Sichtschutz, sind aber trotzdem ganz leicht transparent. Aufhängung kann z.B. über eine Gardinenstange mit Ringen erfolgen. Gerne auch mit einer Französischer Wellenlegung (Siehe Bild Mitte oben)



Arbeitszimmer

Grundriss



Mood



Grundriss

Das Zimmer soll vorwiegend als Arbeitszimmer dienen und ein Schlafsofa für Gästebesuch haben. Der Raum nebenan wird vorwiegend für Stauraumfläche genutzt so braucht das Arbeitszimmer selber nicht viele Regale und Schubladen.

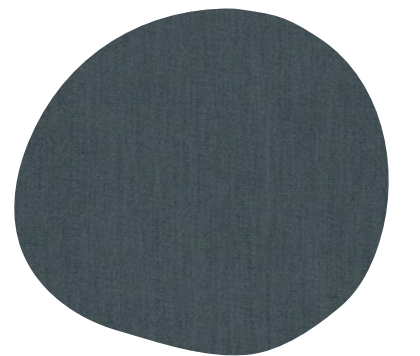
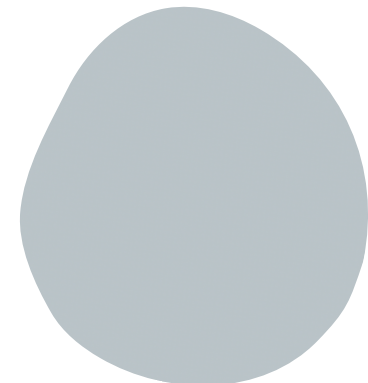
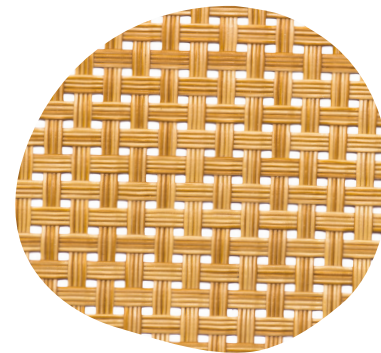
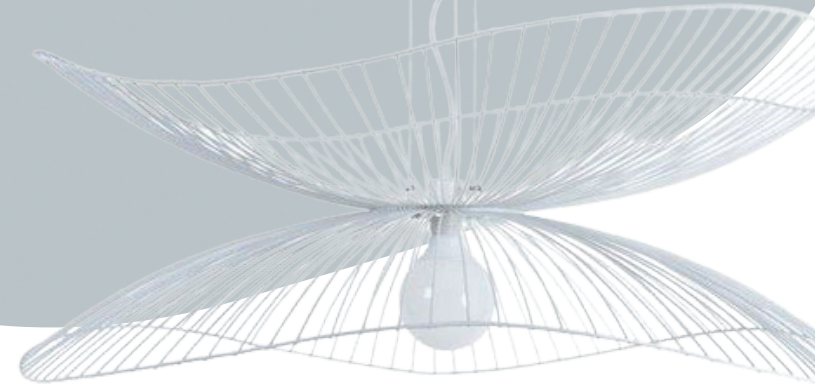
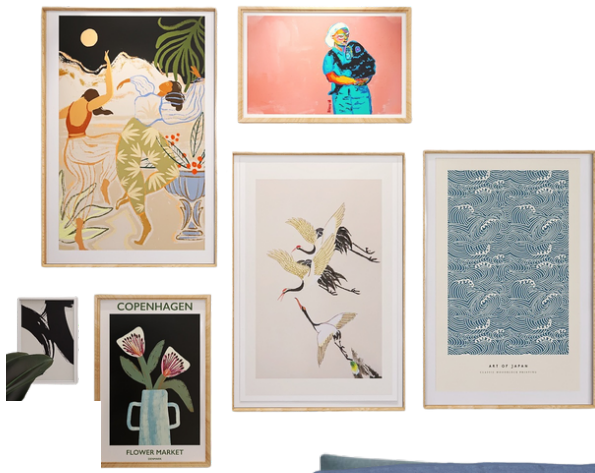
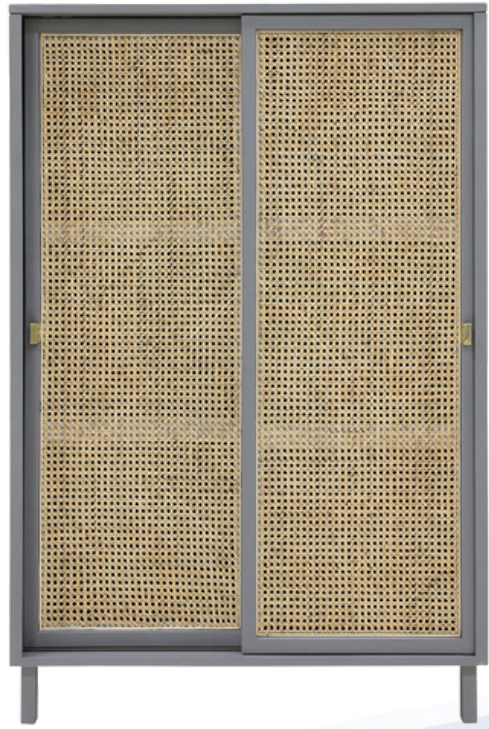
Ich habe ein zieliches Schlafsofa zentral im Raum geplant um dem Raum trotz Arbeitsbereich einen wohnlichen Charakter zu geben. Zusammen mit einem großen Teppich, kleinen Tisch, Sessel und Bilder ergibt es ein geschlossenen stimmigen Bereich.

Der Arbeitstisch steht quer zum Fenster, da dies die optimale Position für eine gute Arbeitsatmosphäre ist und die beste Lichtverhältnisse bietet. Um auch hier einen geschlossenen Stimmigen Bereich zu schaffen, und um direkte Stauraum für Alltägliche Büroartikel zu haben, habe ich ein zierliches Regalsystem hinter den Tisch geplant. Bei div. Videoanrufen dient dieses Regal dann auch als neutraler, stylischer Hintergrund. Eine kleine Vitrine steht im zudem in dem Raum, die als Stauraum für hübsches Geschirr oder div. andere Dinge genutzt werden kann.



Aufteilung





Raumansicht

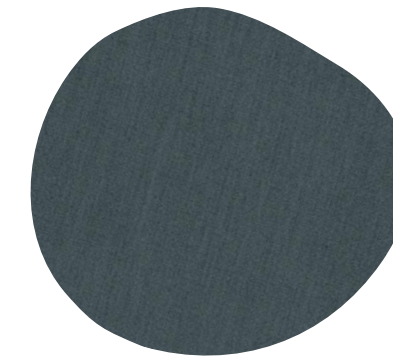
Sofabereich

Auf der Visualisierung sieht man schön die stimmige Konstellation. Den Raum habe ich in einem kühlen pastelligen Blau geplant. Die Farbe hat einen vitalisierenden Effekt und sorgt für Motivation und Klarheit. Was man sich jenseits im Arbeitsbereich wünscht. Verbunden mit hellen Holztönen, haben wir auch einen leichten skandinavischen Einrichtungsstil. Klare Formen und aufgeräumt wirkende Zusammenstellung von Farben und Materialien. Ein großer, weicher, weißer Teppich bringt die notwendige Gemütlichkeit. Die Materialien sind allesamt aus natürlichen Hölzern (Rattan und Eiche) sowie gewebte grobe Stoffe (Gardinen, Teppich, Sessel). Eine Galerie über dem Sofa bringt Persönlichkeit und Farbe in den Raum.



Raumansicht

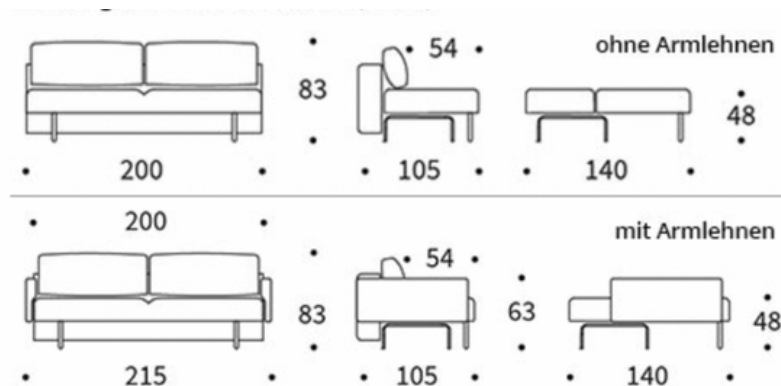
Sofabereich



Schlafsofa

Frode

Das Schlafsofa FRODE von Innovation überzeugt nicht nur mit seinem eleganten und schlichten Design, sondern auch mit seiner praktischen Funktion. Durch das Ausziehen der Sitzfläche und nach vorne Umklappen der Rückenlehne entsteht eine großzügige Liegefläche von ca. 140x200 cm, welche zwei zusätzliche Schlafplätze für Ihre Gäste bietet. Hierfür müssen Sie das Schlafsofa nicht von der Wand abrücken. Praktisch: auch im unausgeklappten Zustand bietet das FRODE bereits einer Person bequem Platz zum Schlafen. Unter dem Sitzpolster befindet sich mit dem Bettkastentuch ein kompakter Stauraum für Ihre Tagesdecke oder Kissen.



Sessel

Dieser Sessel ist wunderbar Zeitlos und hat eine tolle Materialzusammenstellung. Er passt optisch gut in den Raum und zitiert auch das Design des Wohnzimmers. Er ist zierlich genug um ihn im Raum gegenüber zum Sofa zu stellen. Ich kann mir hier auch ein Farbiges Kissen oder Decke vorstellen.



Beistelltisch

Dieser Tisch hat eine leichte organische Form und besteht aus einem Steingut Material. Er ist sehr solide und lässt sich nicht so einfach mal umkippen (praktisch in Kombination mit dem Schlafsofa).



Stehleuchte

Diese Stehleuchte ist durch ihre vielseitige Verstellbaren Arm nicht nur furchtbar praktisch, Sie ist zudem sehr zierlich und Zeitlos.



Teppich

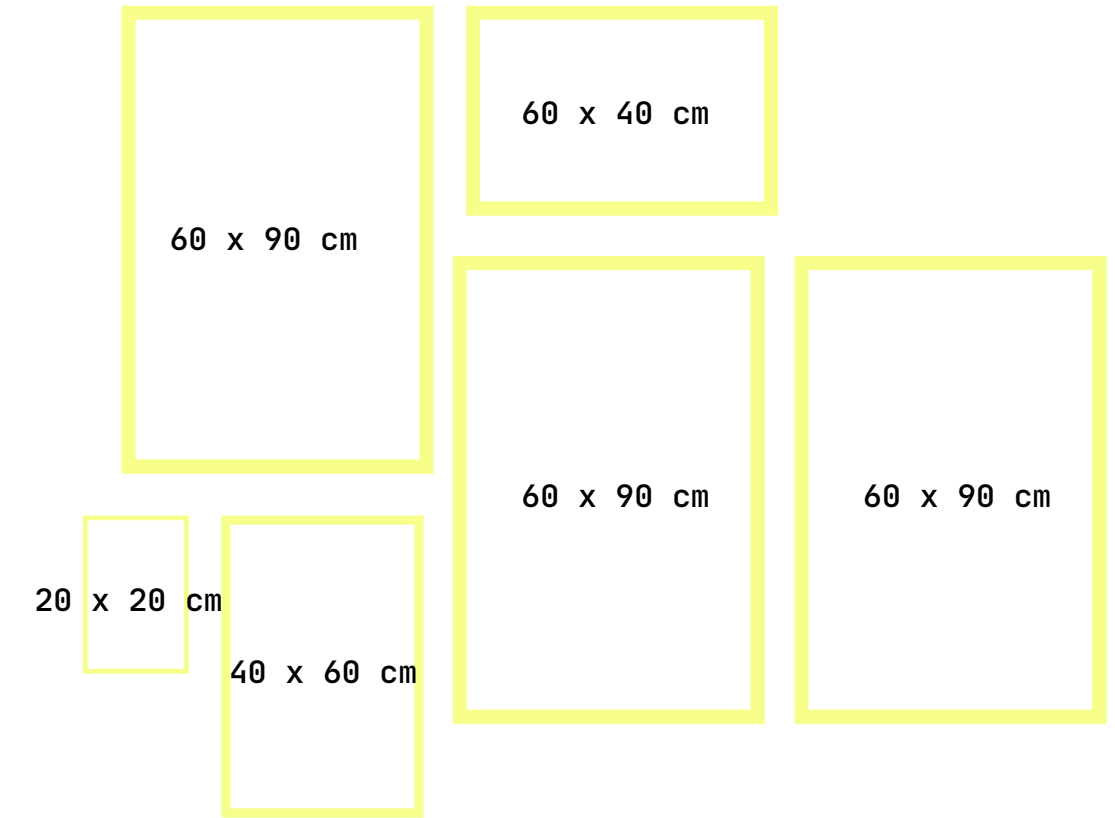
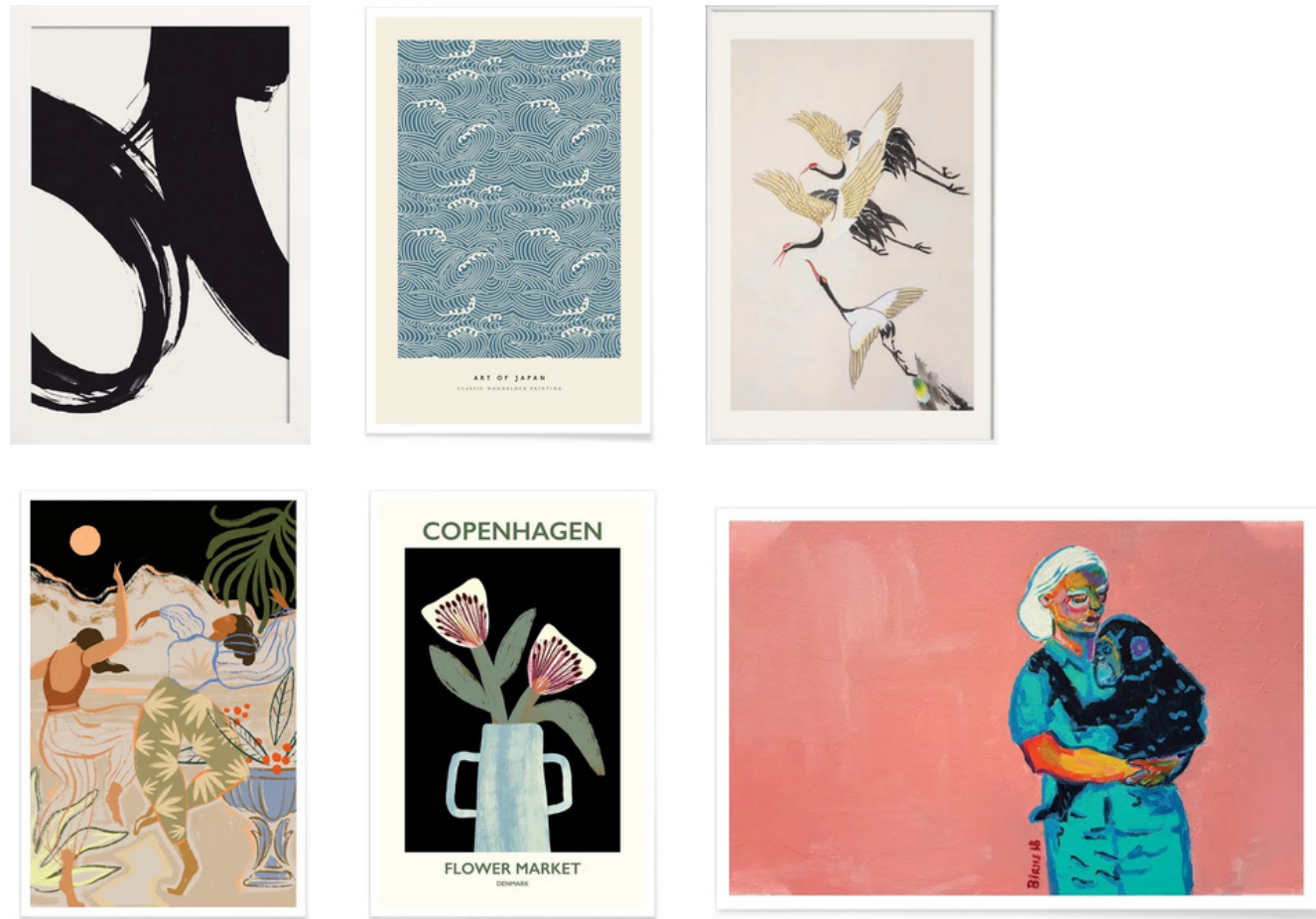
Flacher Baumwollteppich. Damit das aufziehen des Sofas möglichst einfach gestaltet wird. Leichte Bouclé Struktur (Kommt am Schreibtischstuhl wieder vor)

200 x 300 cm



Galerie

Ich habe ein paar Bilder bei Juniqe zusammengestellt. Du kannst sie über die Links in der Tabelle finden. Ist natürlich sehr individuell was einem da gefällt. Die gröÙe der Bilder siehst du hier rechts. Du kannst die Auswahl auch einfach ändern. Es ist ein Mix von Eichenrahmen und weißen Rahmen. Gerade in Kombination mit der leicht bläulichen Wand ein richtiger Hingucker.



Wandfarbe

Surf's Up

Kühler Meerblau-Ton. Kombiniert mit Weiß-Tönen bekommt er eine skandinavische Note. „Surf's up“ ist Slang für den perfekten Wellengang zum Surfen. Kalifornien exportierte in den 50ern seine Surfkultur von Bondi Beach bis Puerto Escondido. Hang loose!

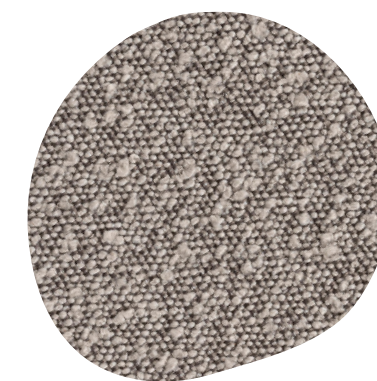
FARBWIRKUNG

Einer unserer unentschiedenen Farbtöne - durch seine Grauteile ist er mit den meisten anderen Farbtönen kombinierbar: zu allen Grauvarianten, nebligen Grün- oder Rosetönen, und und und ...



Raumansicht

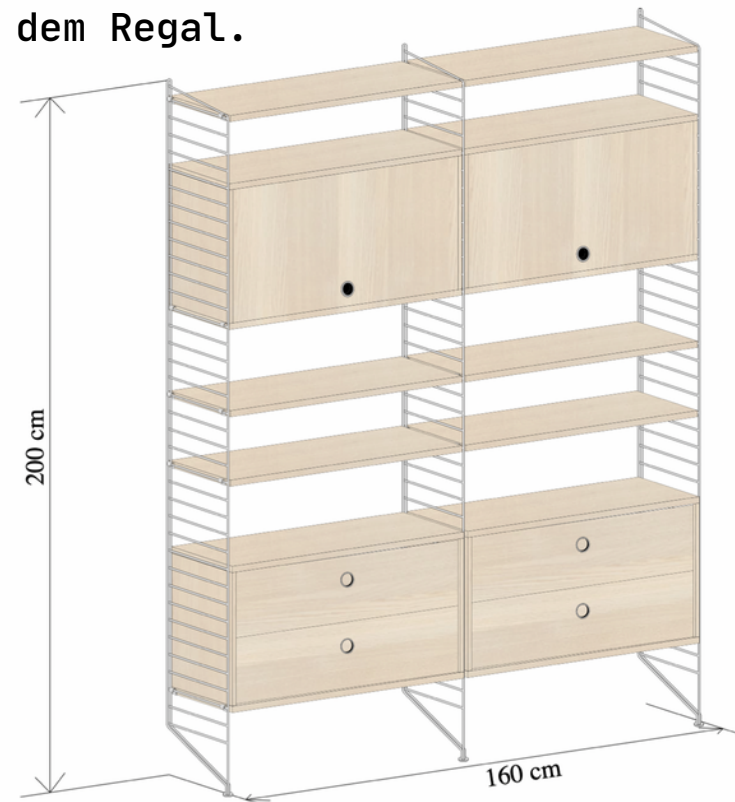
Arbeitsbereich



Regal

String Regalsystem

Das Regalsystem lässt sich individuell zusammenstellen. Du kannst die einzelnen Elemente auswählen und die Farben der Sprossen und Holztöne ändern. Ich habe das Regal in dem hellsten Holzton (Esche) mit weißen Sprossen ausgewählt. Hier würde ich gerne noch einmal kontrollieren, ob die Wand ausreichend lang ist. Es kann sein, dass sie Maße nicht ganz mit dem Grundriss übereinstimmen. Die Breite lässt sich verändern von dem Regal.



Schreibtischstuhl

In deinem Moodboard habe ich dein Interesse für Holzstühle mit eventuell Rattan (Thonet Stuhl) gesehen. Für den Arbeitsplatz würde ich dir jedoch sehr einen guten höhenverstellbaren bequem gepolsterten Stuhl empfehlen. Ich habe dir hier ein hübsches Exemplar rausgesucht. Der Stuhl ist praktisch und hat alle notwendigen Funktionen und sieht trotzdem noch sehr nach normalen schönen Stuhl aus.

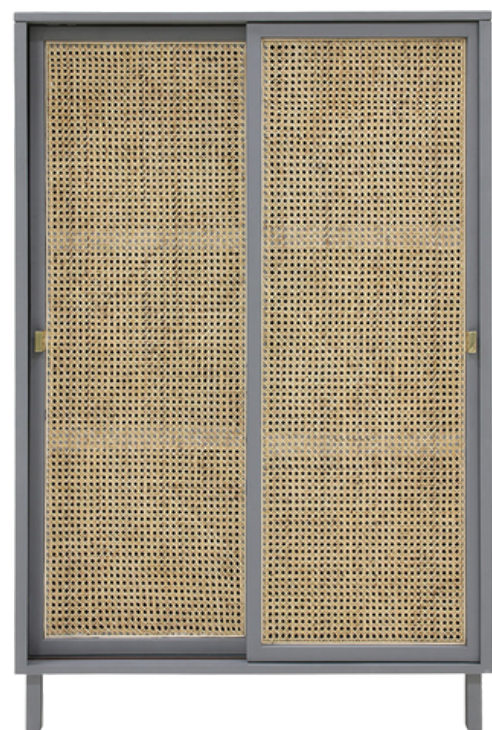


Hängeleuchte

Diese Leuchte soll zentral im Zimmer hängen und als Alltagslicht dienen. Gerade in schönen großen Altbauräumen kommt diese Leuchte hervorragend zur Geltung. Sie hat einen großen Durchmesser wirkt jedoch immerzu zierlich und elegant.



Raumansicht



Regal

Dieser hübsche Rattanschrank ist eins meiner Lieblingsstücke und musste einfach mit in dein Konzept. Er hat eine blau graue Farbe und passt richtig toll in den Raum. Hier können z.B. auch deine Gäste ihre Sachen lagern.



Leinwandbild

Einfaches schwarz7weiß Motiv auf einer Leinwand gedruckt. Nicht teuer und sehr effektiv. Passt vom Material und der Farbigkeit gut rein.



Spiegel

Auch eine Idee für eine Wandseite, diese für einen hübschen dekorativen Spiegel zu nutzen.



Gardinen

HANNA

Multifunktionsgardine, 2 St.

2x 145 x 300 cm

Zwei Gardinenschals aus Baumwolle. Das bedruckte Halbpanama-Gewebe zeigt sich mit leicht unregelmäßigen, farblich schön harmonisierenden Streifen. Klassische Streifen liegen immer im Trend und passen sich den verschiedensten Stilrichtungen an. Das Multifunktionsband dieses Modells erlaubt das Aufhängen mit Gardinenhaken, Stangentunnel oder verdeckten Schlaufen.



Gardinen

HANNA + LAYER

Doppelte Gardinenhängung um Sichtschutz und Abdunklung zu geben. Die weiße transparente Gardine dient als hübschen Sichtschutz ohne groß den Raum abzudunkeln. Sollte man eine Abdunklung wollen kann man die zweite Gardine einfach hinzuziehen. Plissee und/oder Rollläden finde ich vom Stil nicht ganz passend. Ein Rollläden würde auch die schöne Fensterform verstecken. Gardinen setzen diese eher in Szene.



Zusammenfassung

Beide Räume haben ihren ganz eigenen Charakter und Funktion, dennoch harmonieren sie von der Gestaltung miteinander. Alles ist in Naturtönen und -materialien gehalten. Die Farblichkeiten sind sanft, pastellig und warm. Verschiedene Hölzer geben den Räume eine schöne Haptik und wärme. Es gibt hier und da ein paar schöne Materialstrukturen.



WOHLGEHAGEN - Interior Design

**Sinah Wohlgehagen
Schönhauser Allee 153,
10435 Berlin**

**0176 / 43975939
si.wohlgehagen@gmail.com
www.sw-interior.com**

>>Wohlgehagen - Interior Design<< erstellt die meisten Fotos selbst, daher gilt: Die durch >>Wohlgehagen - Interior Design<< erstellten Inhalte und Werke auf diesen Seiten unterliegen dem deutschen Urheberrecht. Die Vervielfältigung, Bearbeitung, Verbreitung und jede Art der Verwertung außerhalb der Grenzen des Urheberrechtes bedürfen der schriftlichen Zustimmung des jeweiligen Autors bzw. Erstellers. Downloads und Kopien dieser Seite sind nur für den privaten, nicht kommerziellen Gebrauch gestattet.