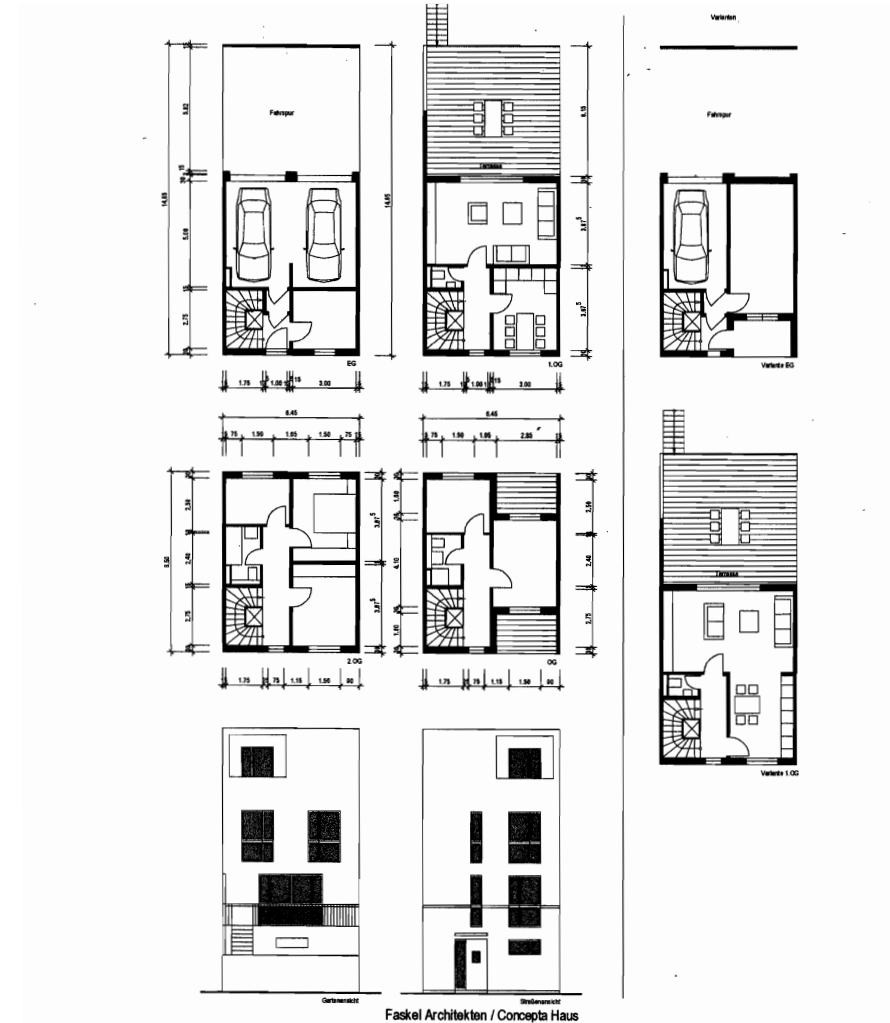


TOWNHOUSE

Wohlgehagen - Interior Design

Sinah Wohlgehagen
Schönhauser Allee 151
10435 Berlin

017643975939
si.wohlgehagen@gmail.com



PROJEKT

Wohnzimmer

- 25qm
- Sofabereich: neue Sitzgruppe, Sofa 3-Sitzer nicht so groß und keine extreme Sitztiefe. Eventuell neue Sessel und Teppich. Beleuchtung. Das Farbkonzept soll sehr hell gestaltet sein. Gerne mit Farbakzenten arbeiten. Couchtisch (Hocker)
- Essbereich: neuer Stühle. Eventuell neuer Tisch? Aufbewahrung für Kochbücher - Sideboard/Regal. Beleuchtung über Tisch und Kochinsel (besondere Elektroschaltung). Auch hier alles heller und mit Farbakzenten arbeiten
- eventuell Vorhänge?

Gästezimmer/Arbeitszimmer

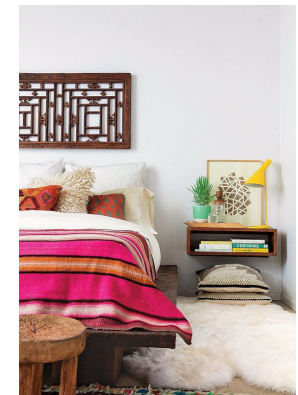
- 11qm
- Lösung für eventuell schönere Schiebetür.
- Teilweise schon möbliert (Sofa, Teppich, Vorhänge)
- neues TV Möbel
- schönere Schreibtischlösung (String System?)
- Schreibtischstuhl
- Beleuchtung (Arbeitsbeleuchtung, Atmosphärenlicht)
- Stauraum für den Arbeitsbereich?

Allgemein

- Townhouse auf mehreren Etagen
- Zur Miete
- Friedrichshain

MEXICAN CONTEMPORARY INTERIOISM

- Mexiko typische Muster - Otomi
- Farbakzente. Grelle Primärfarben
- Vintage - Modern - Ethno - Mix
- Hell, natürlich/neutral
- Viele Pflanzen (grün)
- Materialien: Rattan, Teak, Textil



GRUNDRISS

WOHN- U. ESSBEREICH

- 4-Sitzer Sofa, in einem hellem Grau
- Kleiner Sessel aus dunkelblauen Samt bleibt stehen.
- Größerer „offenerer“ Sessel wird an Stelle des Hay Sessels gestellt.
- Kleiner Beistelltisch
- Heller Teppich der die nötige Farbe dem Raum gibt.
- Bogenleuchte .
- Tisch mit 6 identischen Stühlen.
- Räumt den Bereich optisch auf und führt zu mehr „Ruhe“. Gerne mit dem gelben Stuhl in Kombination (passend zum Teppich).
- Pendelleuchte über Esstisch.
- Blau-grauer Vitrinenschrank.



GRUNDRISS

DETAILS



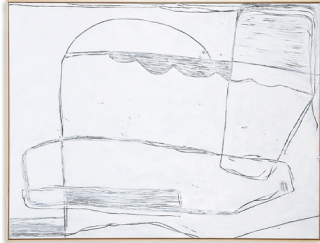
SOFABEREICH



- Contemporary-Look mit Mexikanischen/Ethno Elementen

SOFABEREICH

DETAILS



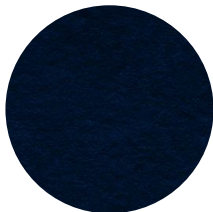
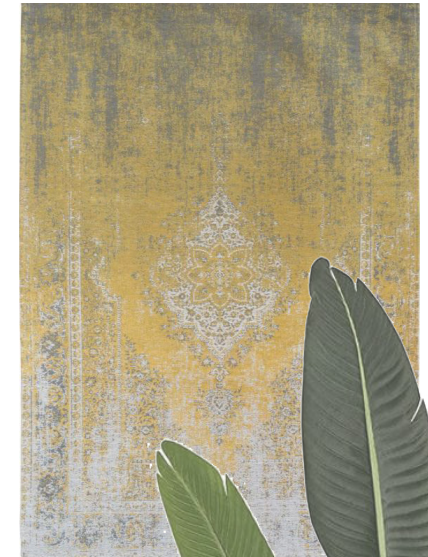
- hellgraues Sofa um Helligkeit und „Ruhe“ zu geben. Sehr klarlinig. Verlängert den Raum optisch.



- Bogenleuchte anstelle von einer weiteren Pendelleuchte in dem Raum. Hier eine sehr Zeitloses Modell und Designklassiker



- Ein ganz besonderer Hingucker. Elegant und Robust. Den perfekten Contemporary-touch



- Der Sessel als lockeres Element. Zitiert die anderen Rattan Elemente im Essbereich. Durch seine offene Webung, ist es Luftig und lässt Licht in den Raum. Gerne hier viele bunte Kissen

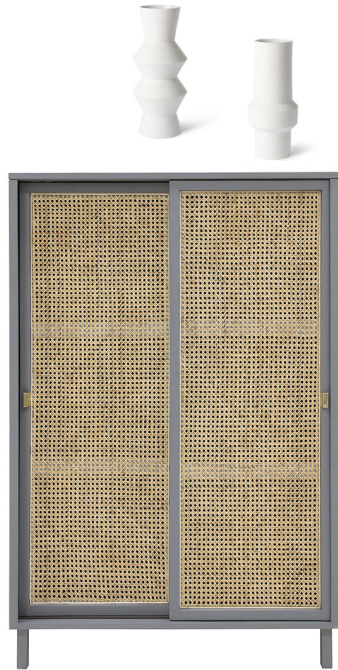


ESSTISCH



ESSTISCH

DETAILS



- Schöner besonderer Vitrinenschank mit Rattangeflecht. Der Schrank ist in einem bläulichen Hellgrau und bietet viel Stauraum für Geschirr und Bücher.

- Gerne diesen Stuhl hier behalten, da er noch einmal einen kleinen Farbakzent setzt und die Teppichfarbe der Sofaecke zitiert.



- Die Leuchten sind sehr modern leicht und nehmen die Holzfarben der Möbel wieder mit auf.



- Ähnliches Stuhlmodell wie der Thonet, den ihr euch ausgesucht habt. Sehr viel bequemer und auch heller.



- Ich bin in einem Holzton geblieben und habe diesen überall ein bisschen auftauchen lassen: Eichentisch, rattangeleht Schrank, Leuchten, Beistelltisch aus Eiche, Rattansessel und die Küchenfronten.



STUHL

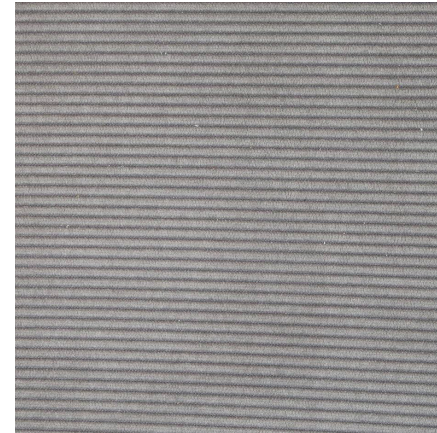
Der Stuhl Alwin ist ein Freischwinger und stark an den von Thonet angelehnt. Durch sein Sitzpolster ist er sehr bequem und man kann viele Stunden auf ihn verweilen.

- Habe ihn in der Farbe „light grey“ ausgewählt, um die Farbe des Sofas aufzugreifen und eine möglichst helle Farbe zu nehmen, die dem Konzept die richtige Helligkeit gibt und trotzdem robuster gegen Flecken ist.

-Die Linienstruktur des Cords kommt bei den Lampen wieder vor.

- Den Stuhl gibt es mit und ohne Armlehnen. Ich habe die mit Armlehnen ausgewählt.

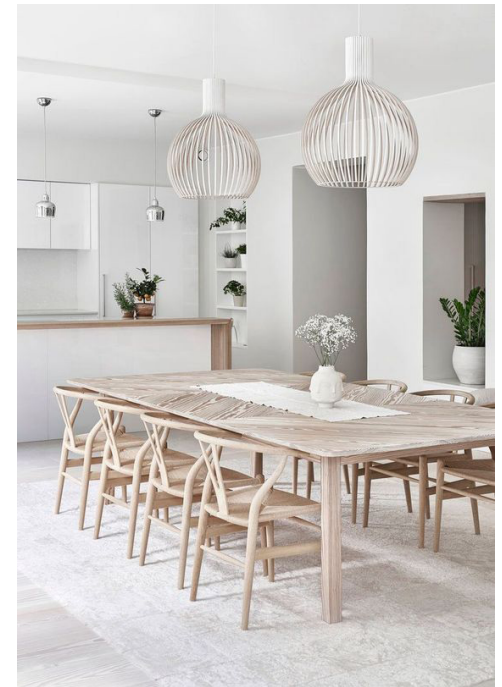
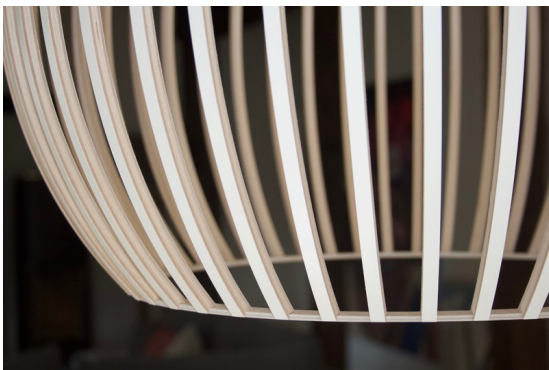
- Um den Raum aufgeräumter und leichter wirken zu lassen, habe ich mich entschieden den Tisch mit nur gleichartigen Stühlen zu bestücken.



LEUCHE

ESSTISCH

- Diese Leuchte ist sehr modern und elegant. Komplette aus Holz gefertigt. Die Lamellen haben eine weiße Oberfläche
- Es gibt sie in zwei Größen (Ø 45 cm und Ø 54 cm).
- Bei euch würde entweder zwei kleine oder eine große nehmen.

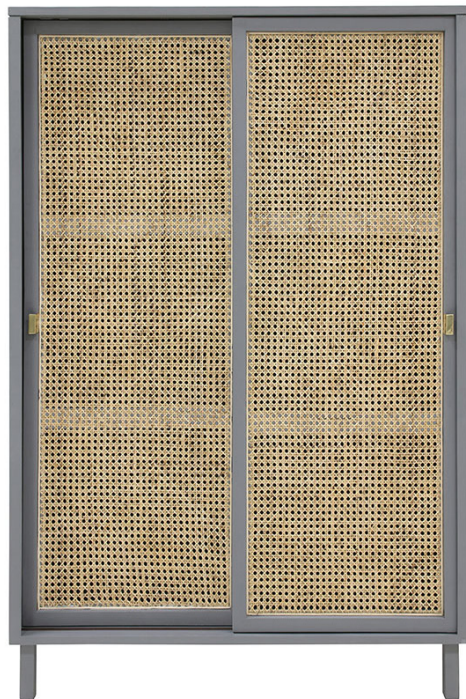


VITRINE

ESSTISCH

Hier ist der schöne Vitrinenschrank für eure Kochbücher und Geschirr o.ä.

Ich finde die Farbe ganz passend, Sie bringt noch einmal mehr Farbigkeit in den Raum. Dadurch dass die Farbe leicht gräulich ist, passt sie gut zu den Stühlen und dem Sofa.



RATTAN SESSEL

SOFABEREICH

Dieser Rattan Stuhl gibt noch einmal richtig das Thema zu erkennen. Hier könnt ihr bunte Kissen und Decke auflegen und es euch gemütlich machen. Der Sessel gibt durch seine Rücken- höhe eine andere Dimension in den Raum. Durch das Rattange- flecht ist er leicht und luftig. Er lässt mehr Licht durch und hat einen ganz besonderen Effekt und Look.



TEPPICH

SOFABEREICH

Den gelben Teppich fand ich einfach perfekt, um euch die gewünschte Farbigkeit in den Raum zu bringen. Das gelb ist hell und steht in einer ganz tollen Kombination mit dem grauen Sofa. Außerdem harmoniert gelb sehr gut mit eurem dunklen Holzfußboden. Er lockert alles etwas auf und gibt den gewissen Pepp in den Raum. Der Teppich ist aus reiner Baumwolle und flach gewebt. Super für euren Sohn zum spielen und ganz leicht zu reinigen. Er ist ein sehr robuster und hochwertiger Teppich.



SOFATISCH

Ich finde dieser Tisch ist ein ganz besonderer Hingucker. Diese Form ist wirklich einzigartig. Ihr wart euch nicht sicher, ob ihr einen kleinen Beistelltisch wollt, oder einen großen Couchtisch. Ich habe jetzt erst einmal diesen hier für euch ausgewählt, nachfolgend seht ihr aber auch noch Alternativmodelle. Der Tisch ist aus Eiche.



SOFATISCH

ALTERNATIVE

In rund oder quadratisch. Als Alternative zu dem ersten Modell. Ich habe extra geguckt, dass der Tisch eine gewisse Robustheit hat und euer Sohn sich nicht so leicht verletzen kann und gewisse Manöver aushält.

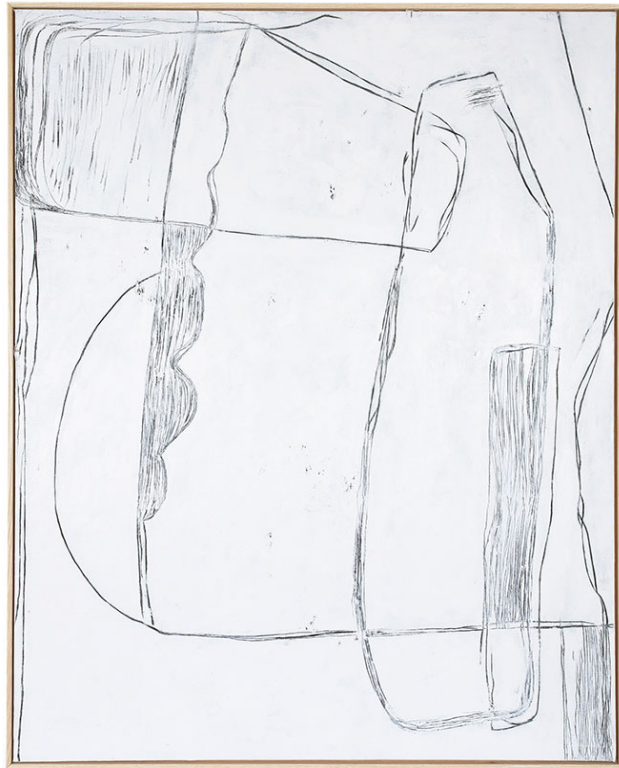
249€ / 299€



KUNST

framed brutalism painting white 120x160cm

Das Bild hat eine grobe Reliefstruktur. Es hängt derzeit in unserem Showroom wo ihr es euch gerne einmal anschauen könnt.



BOGENLEUCHE

VARIANTEN

Mögliche Bogenleuchte.

Die Rosafarbende fände ich auch sehr passend zum Farbkonzept. Als kleiner interessanter Kontrast zum gelb.

Eine Bogenleuchte habe ich mir überlegt, das ich eine weitere Pendelleuchte bei euch schwierig finde. Vor allem da die Anschlüsse nicht unbedingt vorhanden sind. Die Bogenleuchte kann den Sofabereich schön einrahmen und gibt auch noch einmal eine andere Dimension



349€



299€



139€

SOFA

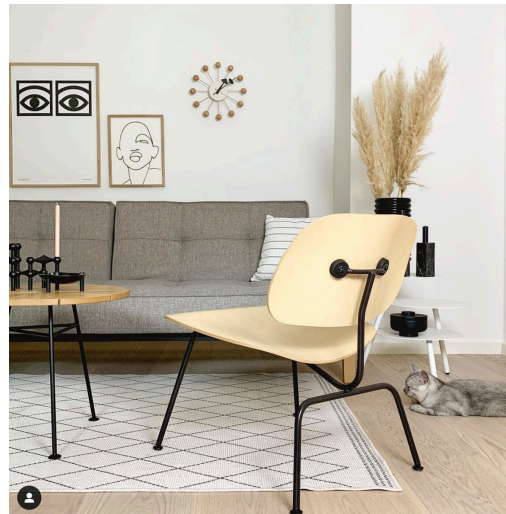
Das Splitback Sofa ist eines unsere Lieblinge. Es ist eigentlich ein Schlafsofa. Die Rückenlehne kann man in drei verschiedenen Positionen bringen. Unter anderem in die Schlafposition. Es gibt zahlreiche Kombinationsmöglichkeiten. Für euren Wohnraum habe ich den Stoff „mixed dance light grey“ ausgewählt. Dieser ist hell aber durch seine melierte Farbigkeit sehr gnädig mit Schmutz und Flecken. Zudem habe ich mich für die Version mit Armlehnen entschieden, da die Armlehnen einfach mehr Komfort geben. Das Sofa ohne Armlehnen finde ich aber auch chic. Für die Beinfarbe habe ich das dunkle Holz geplant, das mit eurem Boden ganz gut harmonisiert.

Wir haben das Sofa bei uns im Showroom stehen. Ihr könnt es gerne einmal anschauen und probesitzen. Dann können wir euch auch die anderen Stoffe und Gestaltungsmöglichkeiten zeigen. Die Gesamtbreite des Sofas ist mit Armlehne: 245cm. Ihr wolltet ja eigentlich ein kleineres Sofa. Ich finde allerdings, dass ein kleines Sofa zu mickrig aussieht und dem Raum nicht gut tut.



SOFA

BEISPIELE IM RAUM







WOHLGEHAGEN - Interior Design

Sinah Wohlgehagen
Schönhauser Allee 153
10435 Berlin

0176 43975939
si.wohlgehagen@gmail.com
www.sw-interior.com

>>Wohlgehagen - Interior Design<< erstellt die meisten Fotos selbst, daher gilt: Die durch >>Wohlgehagen - Interior Design<< erstellten Inhalte und Werke auf diesen Seiten unterliegen dem deutschen Urheberrecht. Die Vervielfältigung, Bearbeitung, Verbreitung und jede Art der Verwertung außerhalb der Grenzen des Urheberrechtes bedürfen der schriftlichen Zustimmung des jeweiligen Autors bzw. Erstellers. Downloads und Kopien dieser Seite sind nur für den privaten, nicht kommerziellen Gebrauch gestattet.