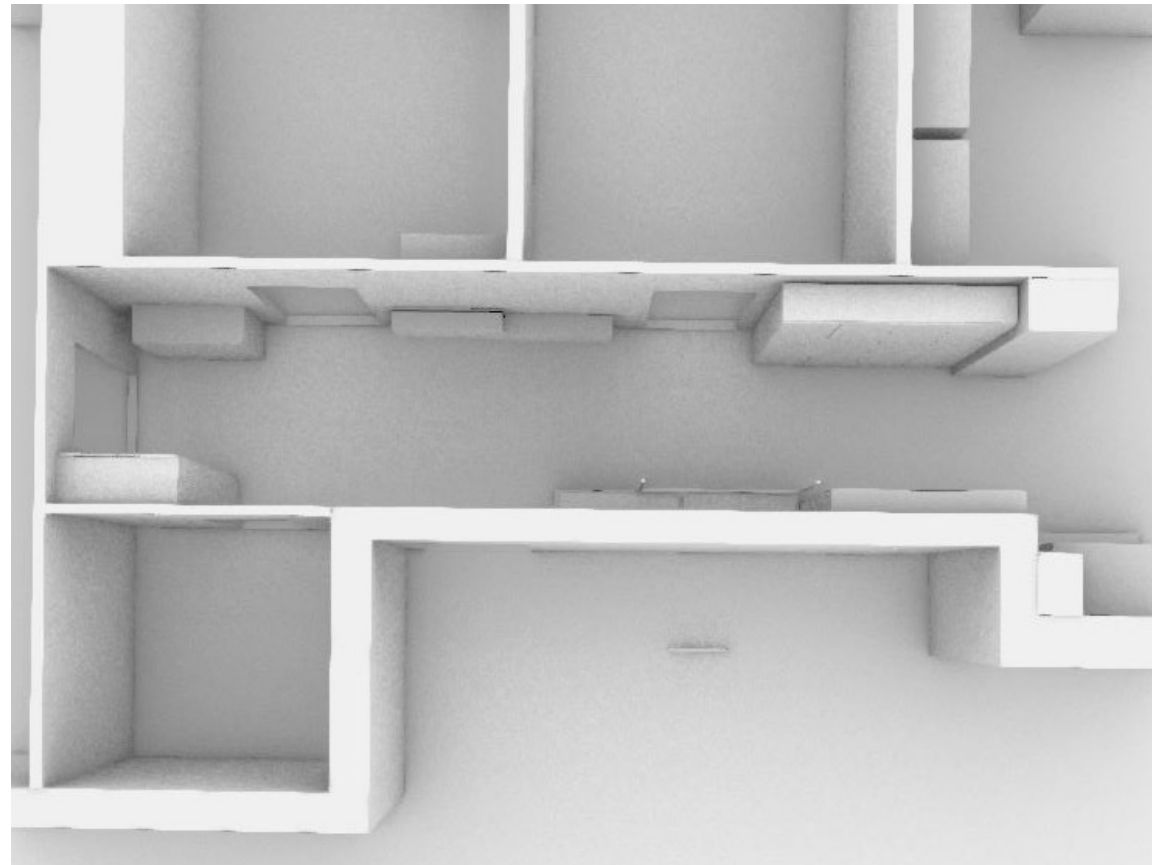


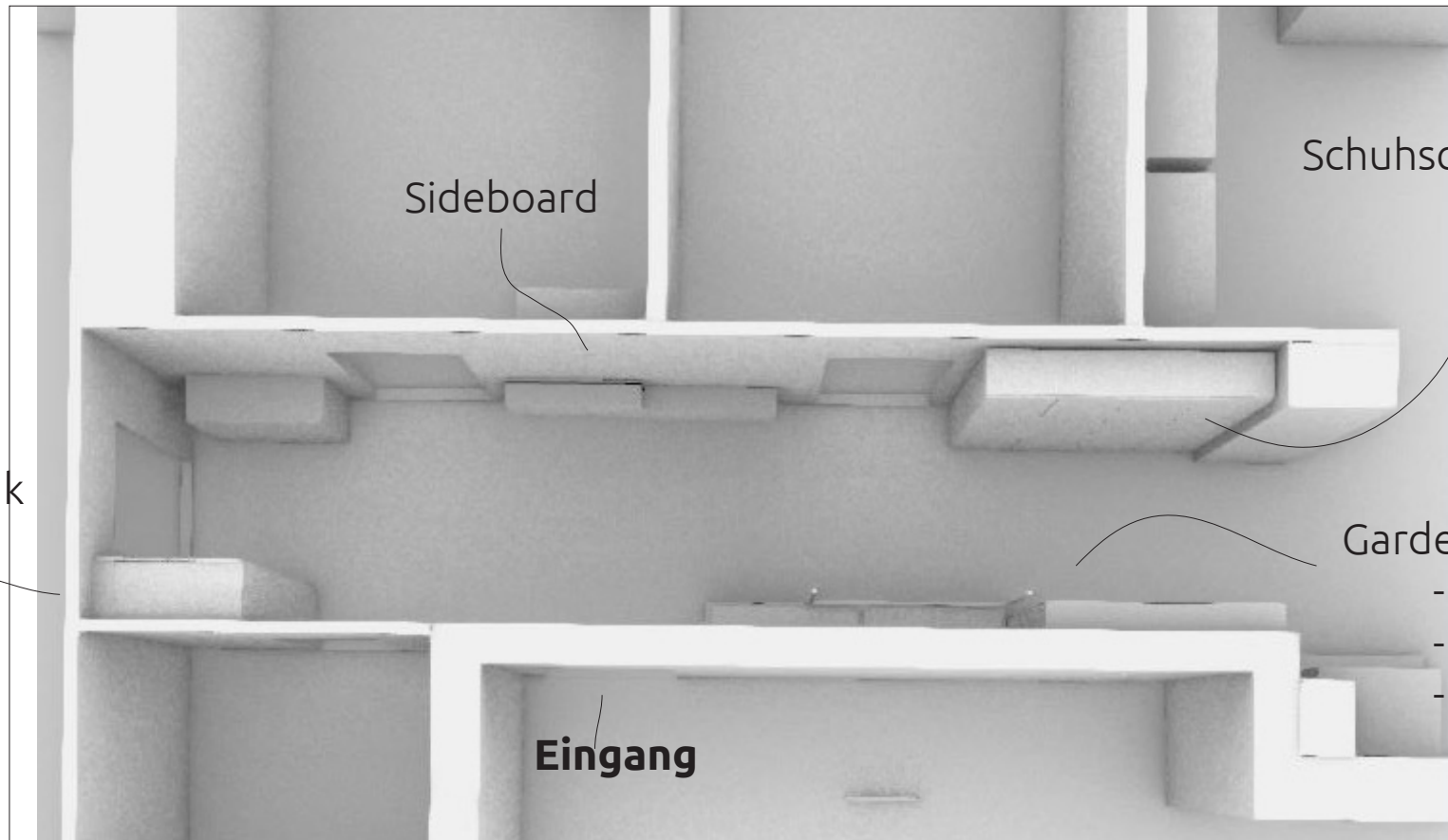
# EINBAUSCHRÄNKE

klassisch, leicht und hell

- Sitzgelegenheiten (z.B. Bank ggf mit Schubladen)
- Stauraum (wie bisher) für Schuhe
- Bettwäsche und Handtücher
- Staubsauger / Schuhputzzeug
- Garderobe
- Spiegel
- Bilder / Kunst
  
- Deckenhoch?



# ÜBERSICHT



Sideboard

Schuhschrank

Stauraumschrank

Garderobenschrank

- Verteilerschrank

- Regal

- Sitzbank

Eingang

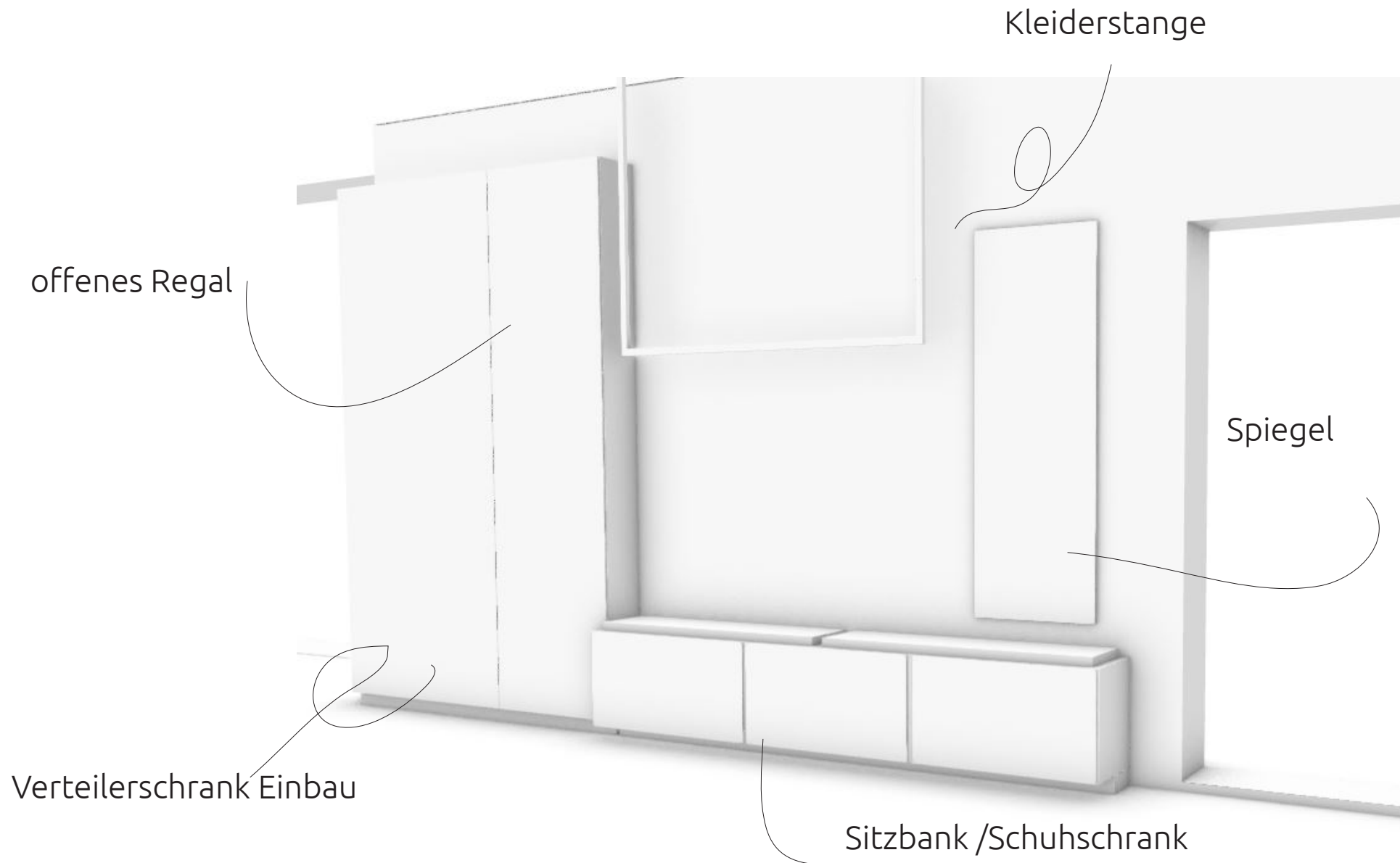
# AKTUELL



# INSPIRATION

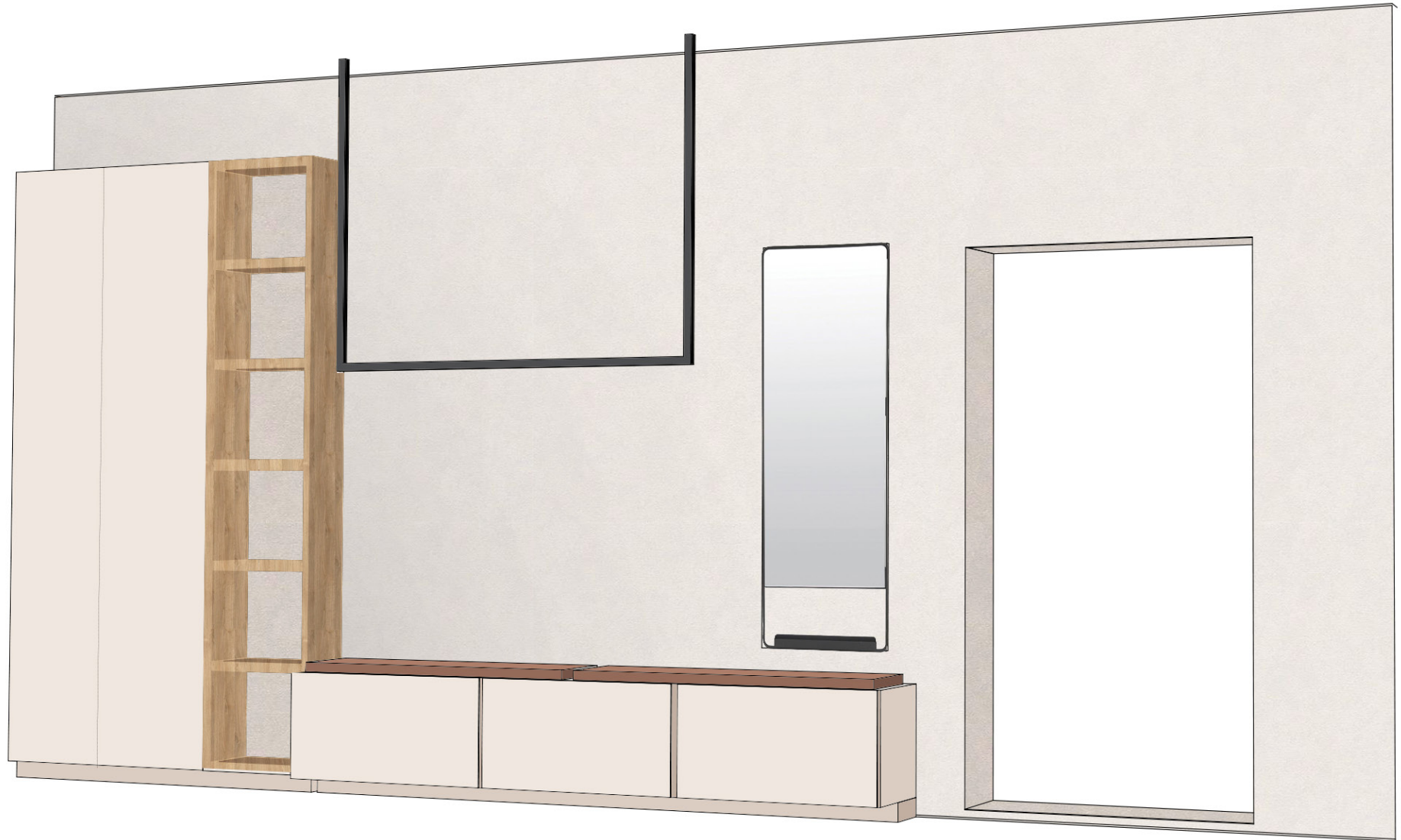


# GARDEROBENSCHRANK



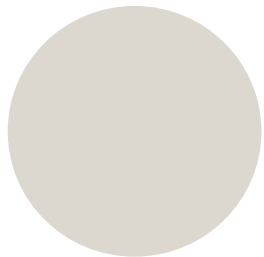


# GARDEROBENSCHRANK





Regal aus Eiche



Frontfarben wie Wandfarbe  
(Ammonite No. 274 FB)



Sitzpolster aus braunem Leder

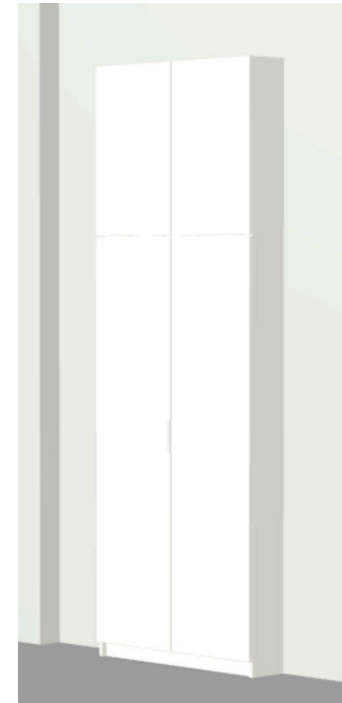
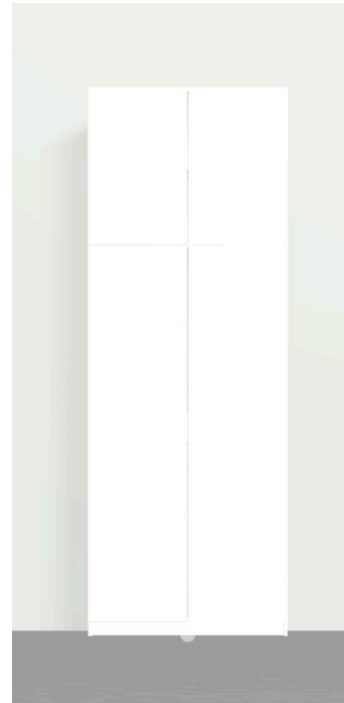
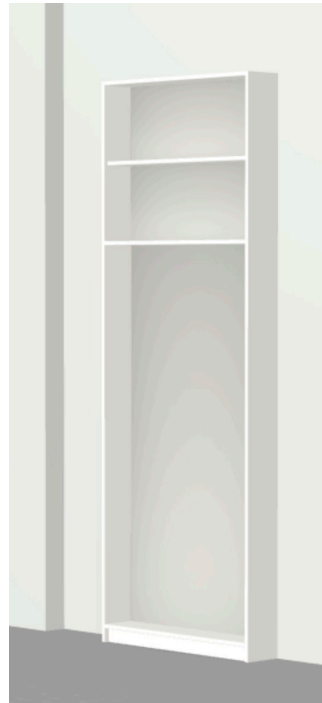
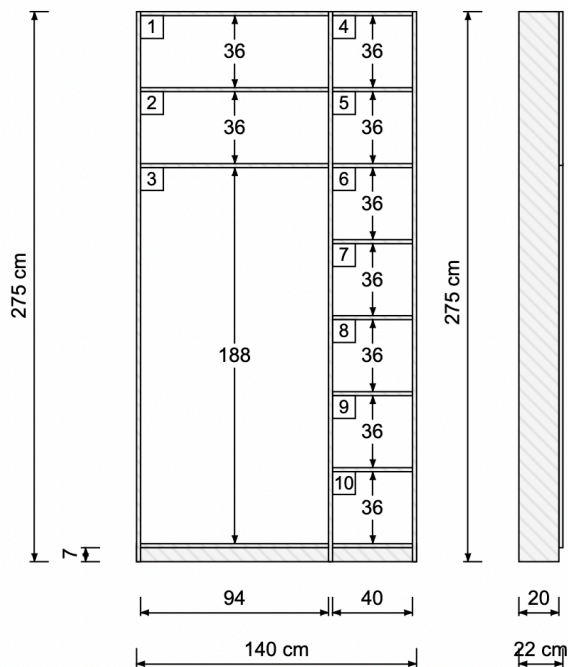
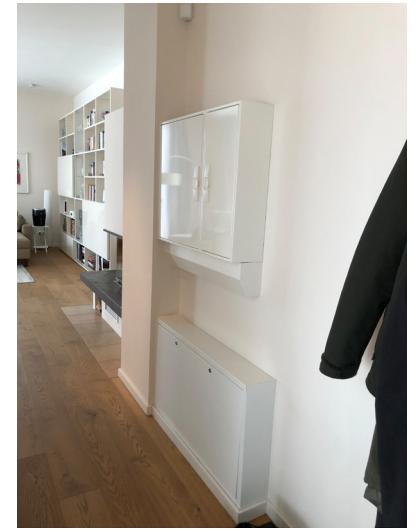


Metall Kleiderstange von  
der Decke hängend

# GARDEROBENSCHRANK

## Verteilerschrank

- Versorgungsverteiler soll abgedeckt werden
- Obere Bereich kann als Stauraum genutzt werden.
- Vorsprung 18.5cm, Schrank kann eine Tiefe von 20cm haben.
- zwei Flügeltüren (oben + unten unterteilt)
- Frontfarbe Ammonite No. 274 FB

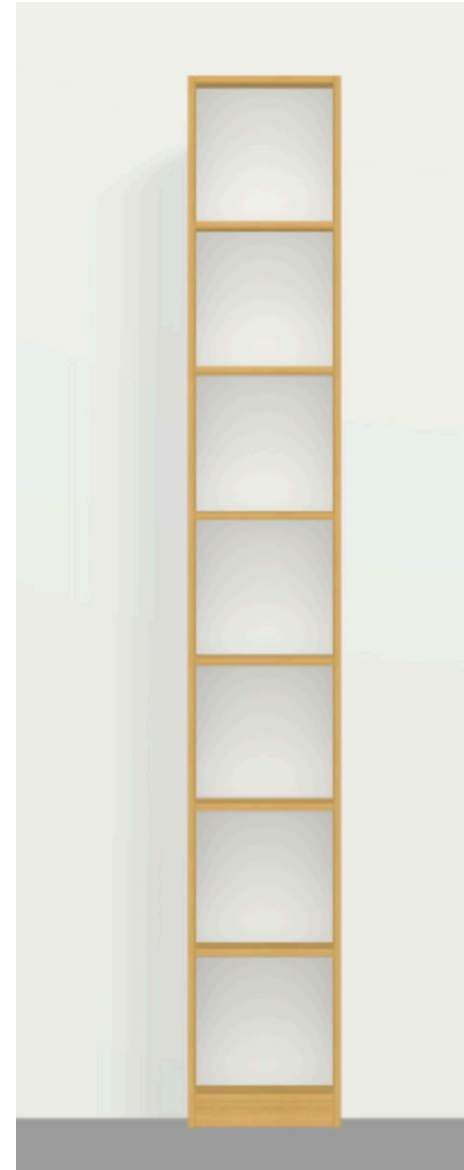
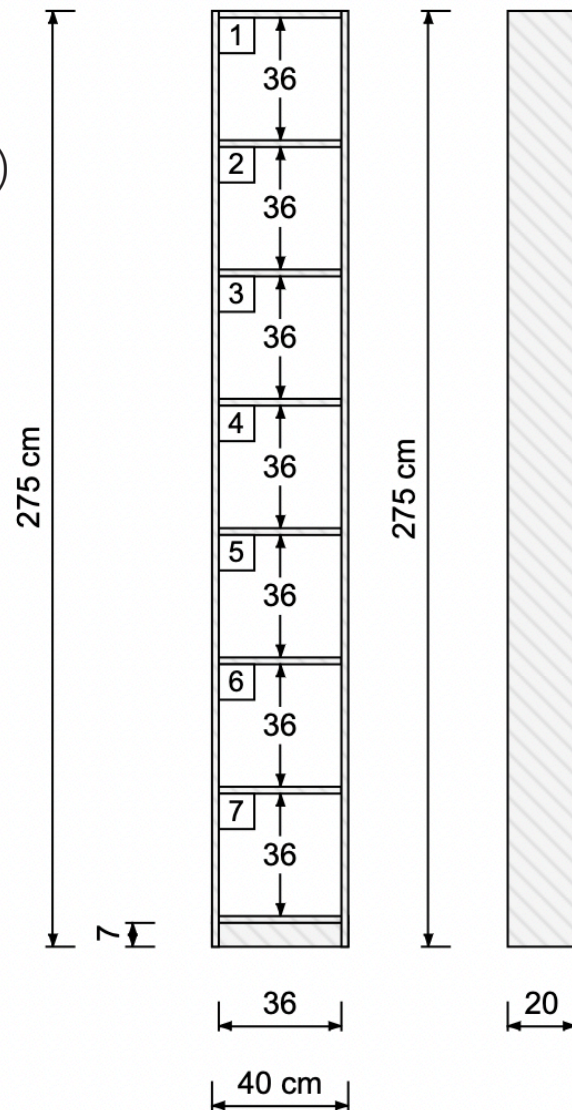




# GARDEROBENSCHRANK

## Offenes Regal

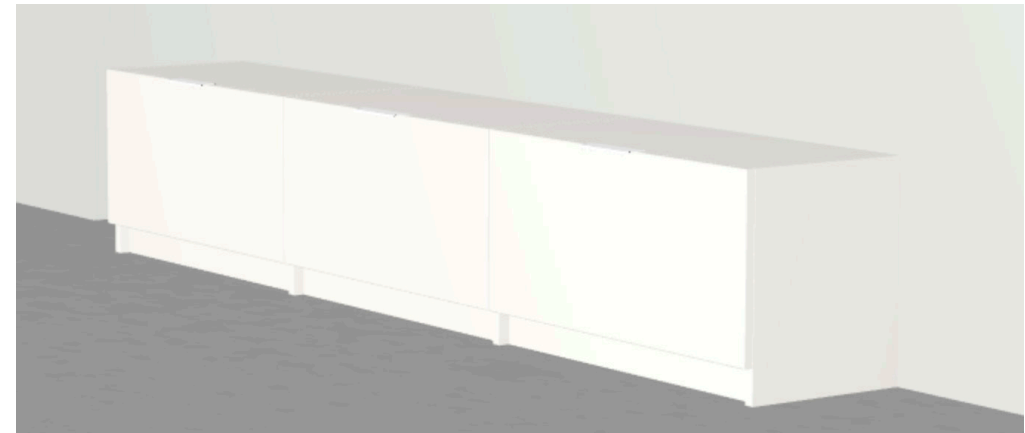
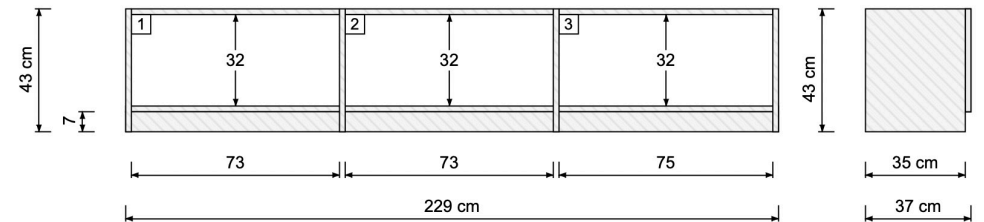
- angrenzend zum Verteilerkastenschrank
- gleiche Außenmaße
- Eiche (Vollholz? Furnier?)



# GARDEROBENSCHRANK

## Schuhbank

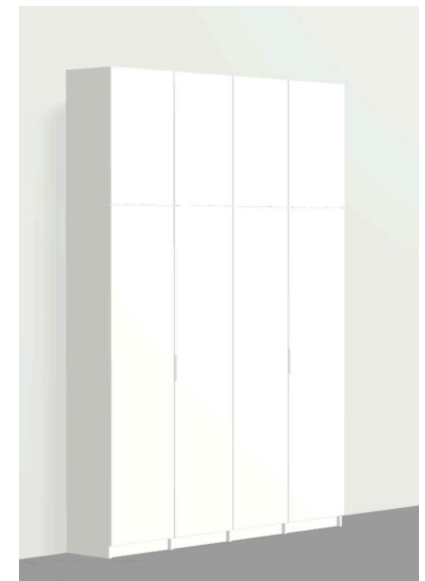
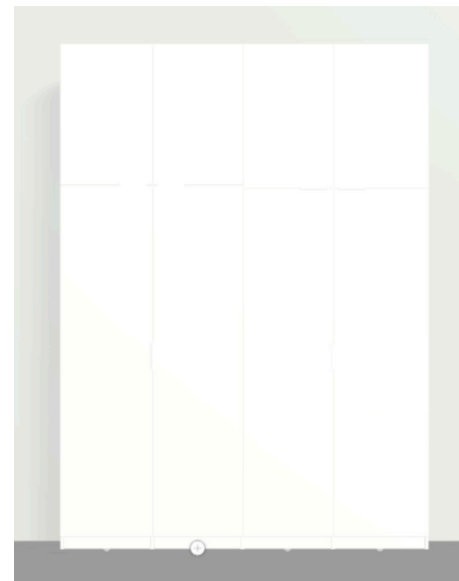
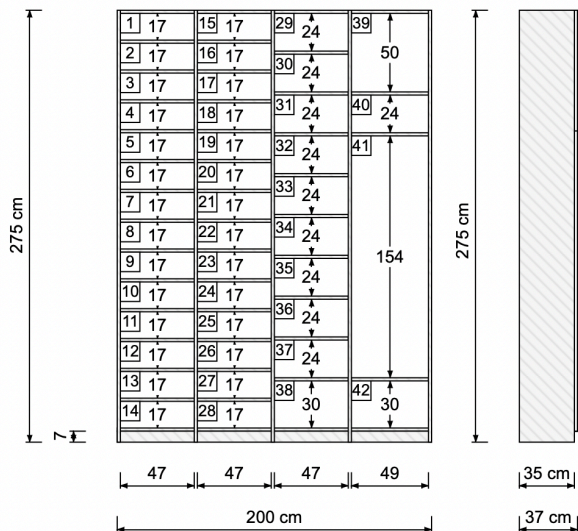
- lange Bank mit Schubladen für Schuhe.
- Polsterungen aus Leder auf dem Schrank für Sitzkomfort
- schnelle, intuitive Benutzung (Schubladen)
- Frontfarbe Ammonite No. 274 FB
- Fusleiste in einem Stück (ohne Unterteilung)



# GARDEROBENSCHRANK

## SCHUHREGAL / HWR

- Schrank hauptsächlich für Schuhe
- gerne schräge Schuhablage aus Metall o.ä.
- ein großes Fach für Staubsauger und Besen (HWR)
- Lochreihe um die Regalböden individuell zu verstellen
- Frontfarbe Ammonite No. 274 FB



# KLEIDERSTANGE

- Metall Kleiderstange
- von der Decke hängend
- Zubehör wie Haken und Kleiderbügel im gleichem Stil



# GARDEROBENSCHRANK

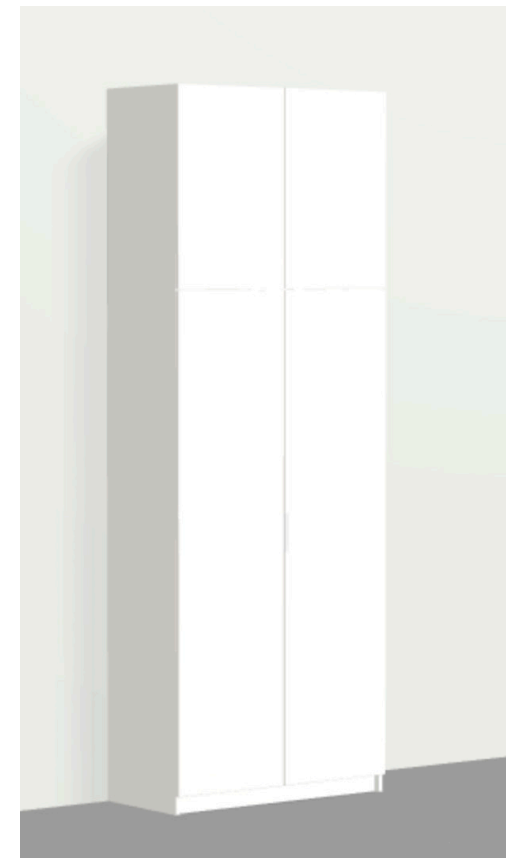
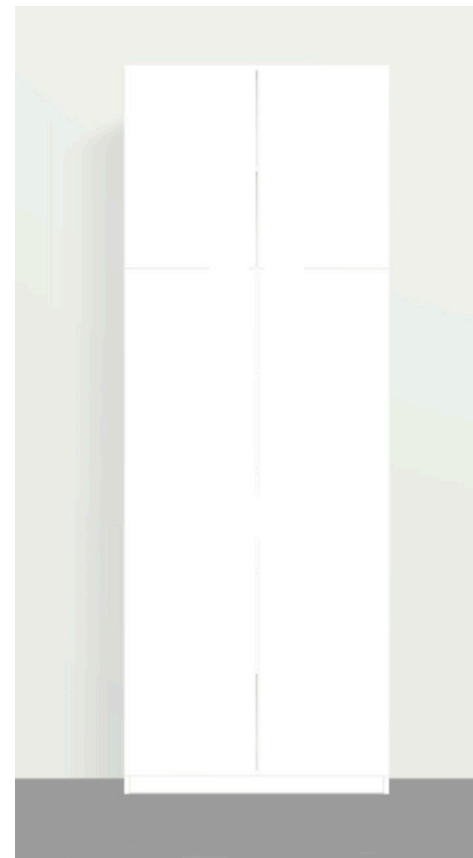
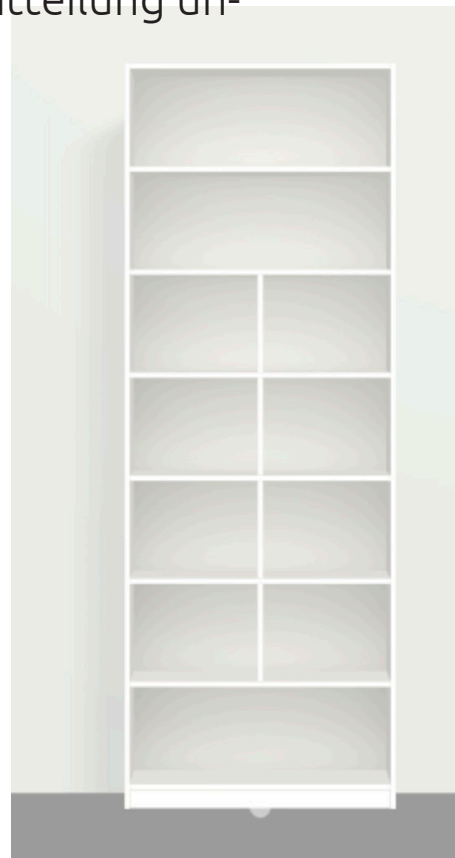
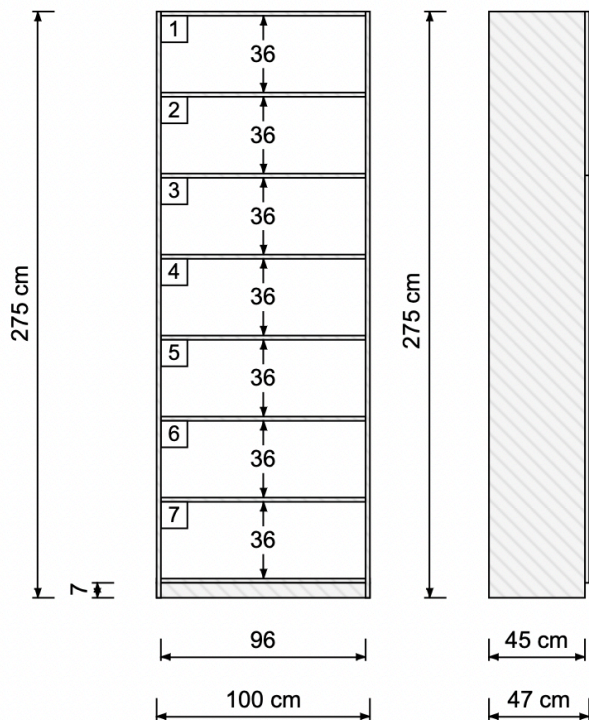
## Stauraum

- Stauraum für Handtücher, Bettwäsche und div. Textilien.

- Werkzeugkoffer + div.

Frontfarbe Ammonite No. 274 FB

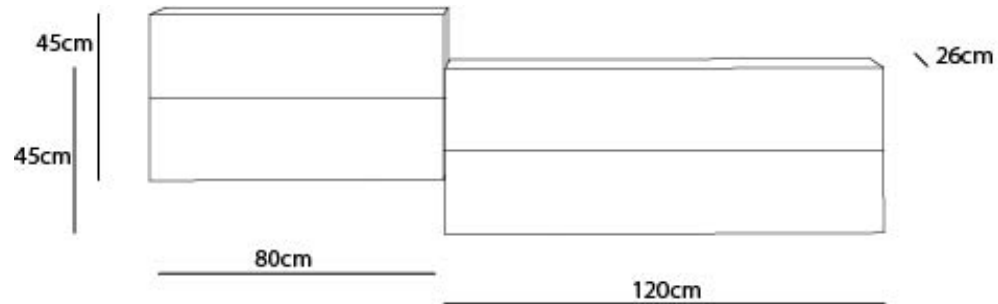
- mittlerer Bereich mit Senkrechtheilung unterteilt für leichtere Ordnung.





# SIDEBOARD

- Sideboard an Wand montiert (schwebend)
- jeweils zwei kleine Schubladen
- Komplett in Eiche (wie Regal an der Garderobe) oder Mischung Eiche - Ammonite.



# GRIFFE

Ausgefräste Griffe (Frontfarbe)



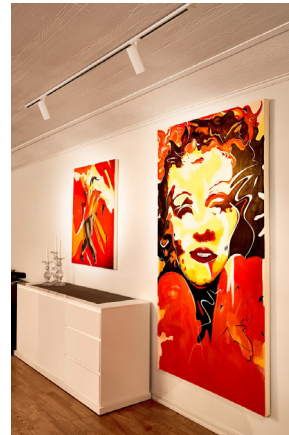
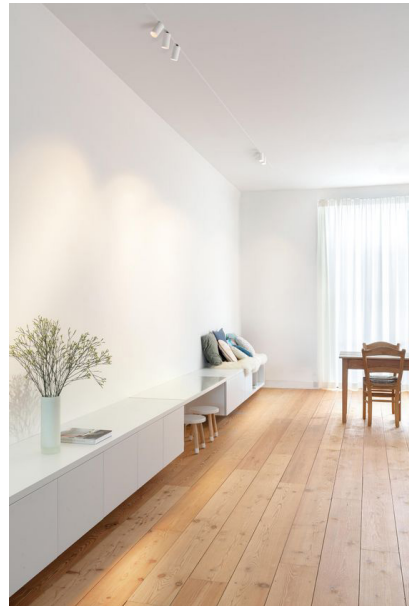
# DECKENHOCH

Photoretusche wie der Schrank Decken-  
hoch wirkt.



# BELEUCHTUNG

Als Vorschlag ein Schienensystem mit Spots. Alternativ zu aktuellen Spots .













## WOHLGEHAGEN - Interior Design

Sinah Wohlgehagen  
Schönhauser Allee 153  
10435 Berlin

0176 43975939  
si.wohlgehagen@gmail.com  
www.sw-interior.com

>>Wohlgehagen - Interior Design<< erstellt die meisten Fotos selbst, daher gilt: Die durch >>Wohlgehagen - Interior Design<< erstellten Inhalte und Werke auf diesen Seiten unterliegen dem deutschen Urheberrecht. Die Vervielfältigung, Bearbeitung, Verbreitung und jede Art der Verwertung außerhalb der Grenzen des Urheberrechtes bedürfen der schriftlichen Zustimmung des jeweiligen Autors bzw. Erstellers. Downloads und Kopien dieser Seite sind nur für den privaten, nicht kommerziellen Gebrauch gestattet.