

Lu

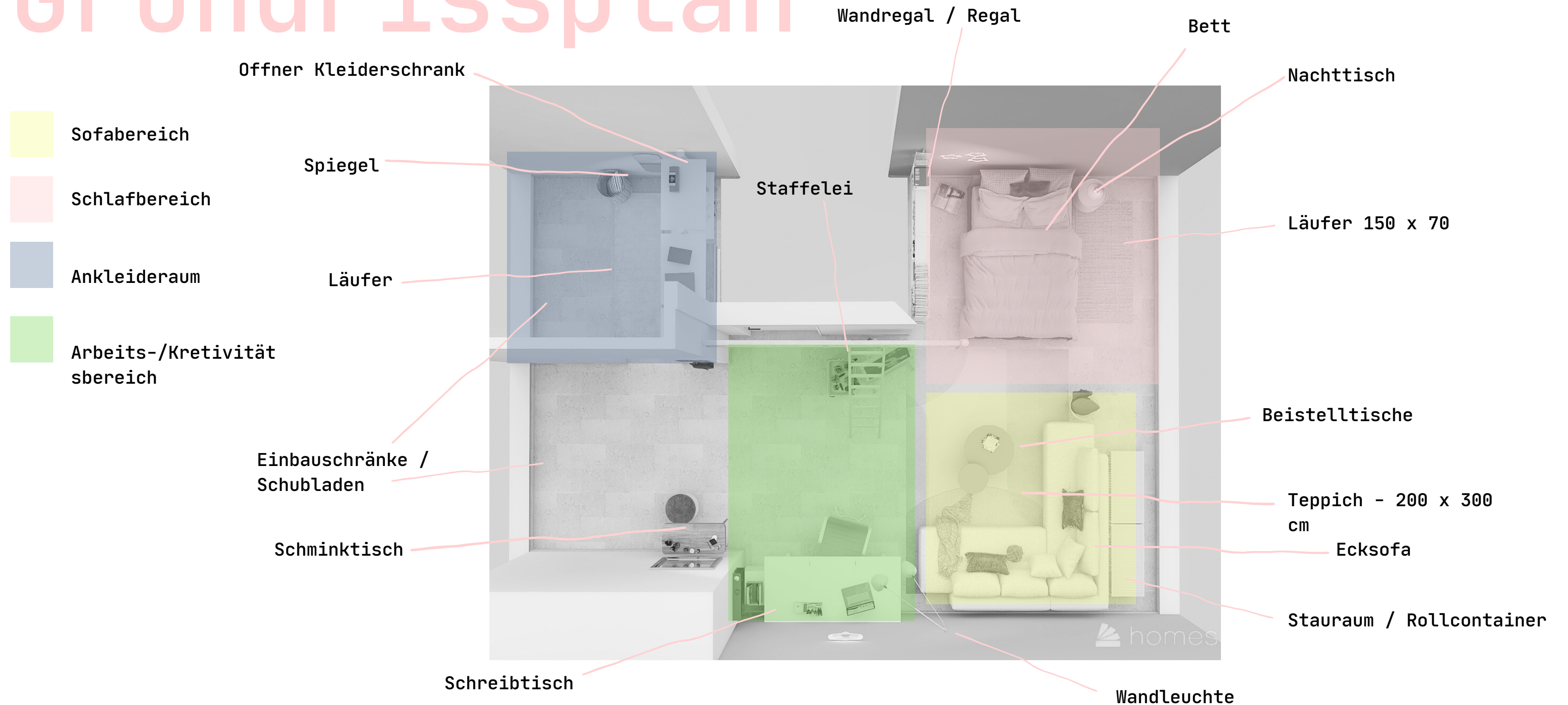
Zimmer

Einrichtung, Planung des Grundrisses für das Jugendzimmer von Lu

- Jugendzimmer mit Dachschräge
- ca. 31qm
- Neue Sitzecke / Sofaecke
- Wandfarbe - weiße Flächen auch gerne in einem Weißton
- Stauraumlösung: Alternativen für Schubladenschränke Malm
- Kleiderschrank Optimierung
- Teppich
- Imposante Leuchte
- Beleuchtung
- Neuen Schreibtischstuhl - Kippbar

Es soll bleiben: Schreibtisch + Schubladen, Spiegel, Schminktisch, Bett

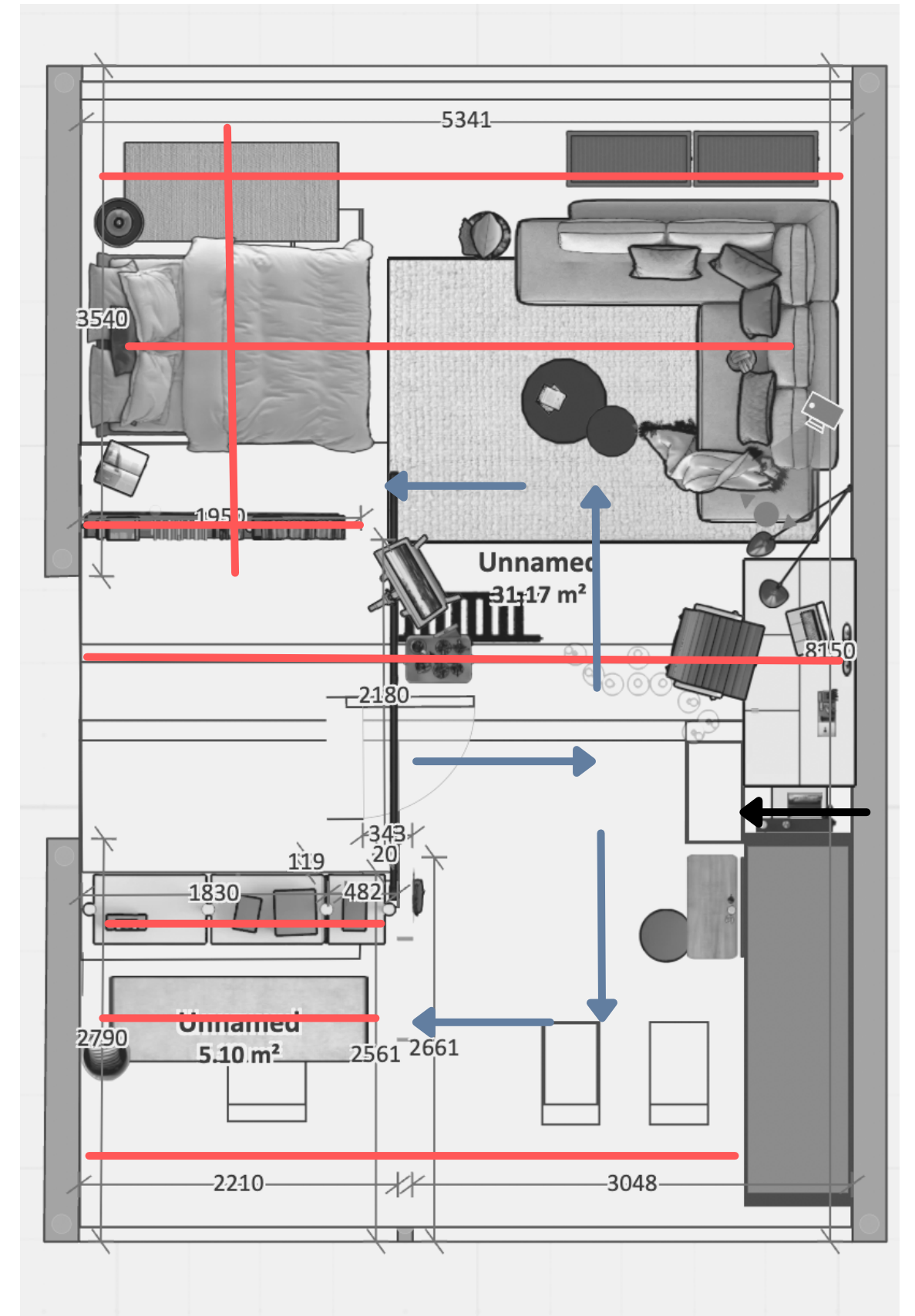
Grundrissplan



Aufbau

Der Wohnraum lässt sich in Achsen aufteilen:

- Die ursprüngliche Aufteilung des Raumes bleibt bestehen.
- Bett und Sofa bilden eine Achse.
- Beim Eintritt in den Raum steht der Schreibtisch im Mittelpunkt des Raums.
- Der Laufweg geht nach links oder rechts.
- Es gibt viele Parallelen. Läufer, Regale, Sofa haben alle eine längliche Form und "strecken" den Raum.



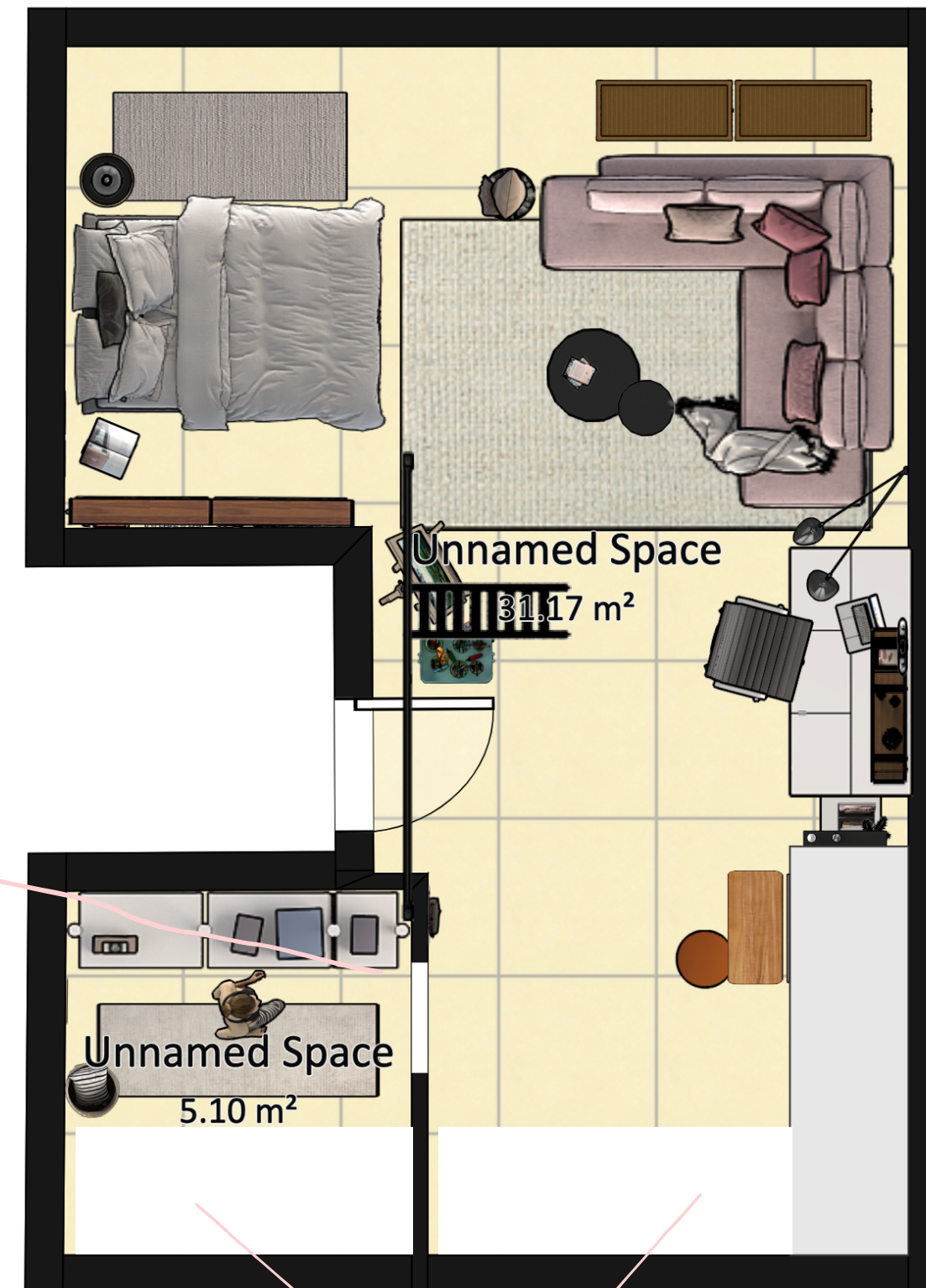
Erneuerung

Die größte Veränderung ist der Kleiderschrankbereich. Hier habe ich einen Wandeinzug geplant und ein offenes Kleiderschranksystem. Zudem soll es eingebaute Schubladenschränke geben.

Eine Sofaecke anstelle von dem Schlafsofa.

Ein Wandregal an der Bettseite.

Wandeinzug mit Durchgang.
Offen oder mit Tür.



Einbauschränke mit Schubladen.

Stauraum

Nachttisch mit Fächern

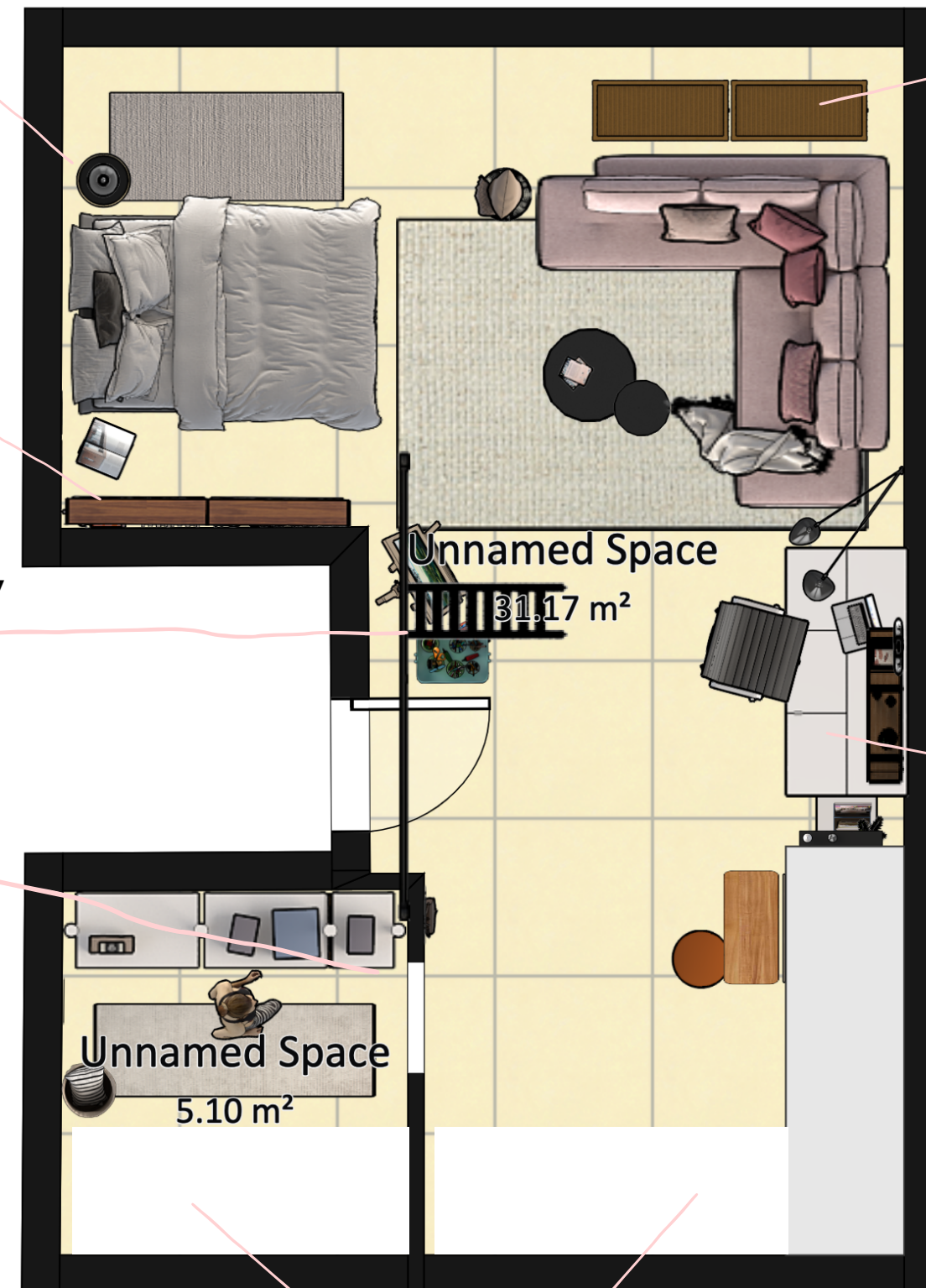
Rollcontainer

Regal mit verschiedenen Elementen

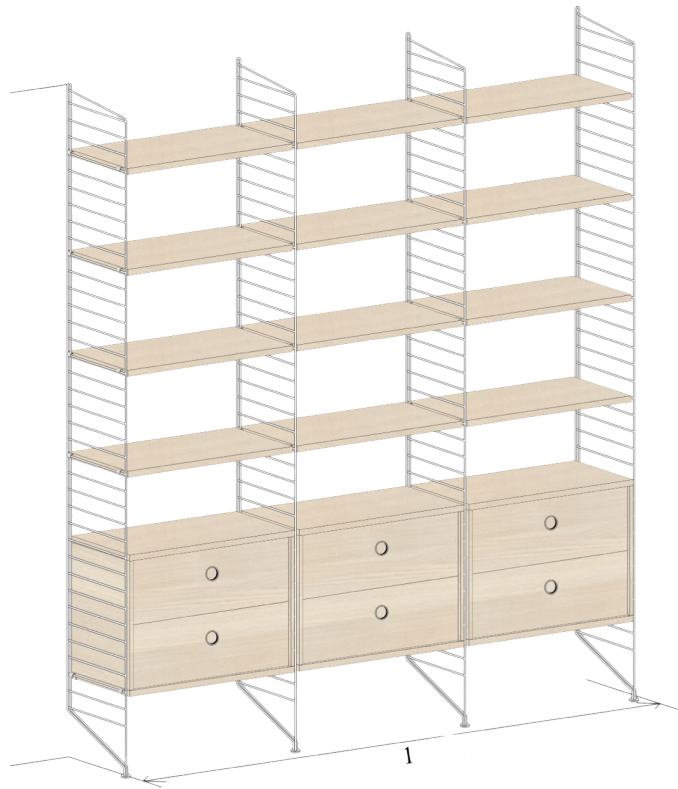
Rollcontainer für Materialien, Farben, Stifte, Pinsel etc.

Kleiderschrank

Kleiner Schubladenschrank



Einbauschränke mit Schubladen.



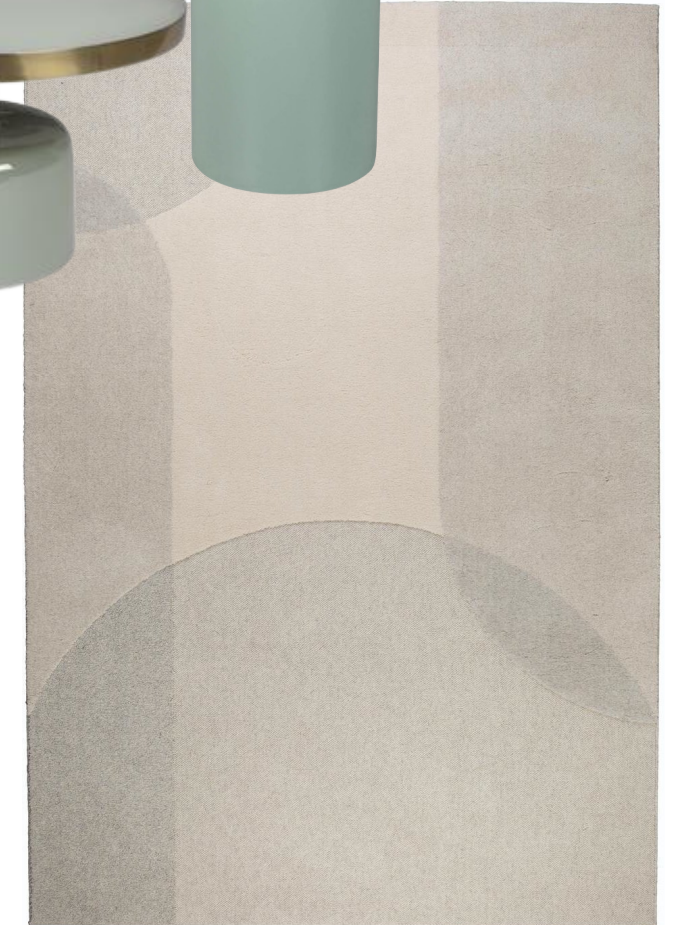


Dein Schreibtisch bleibt wie besprochen stehen. Jedoch habe ich einen Schubladenschrank entnommen, da es mehr Stauraum in anderen Bereichen gibt. Und ein zweiter Schrank optisch zu viel ist. Wenn du ihn behalten möchtest, passt er weiterhin neben dem Schreibtisch. Die Wandfarbe ist ein schöner grülicher Grünton. Der Rest des Raumes ist in einem gelblichen weiß geplant. Am Schreibtisch hängt ein kleines Wandregal in gold. Zentral im Raum hängt die Kugelleuchte aus Glas. Ich habe deinen Schminktisch verändert. Es waren sonst immernoh zu viele weiße Möbel im Konzept. Ich habe versucht ein paar Holzelemente in deinen Raum zu bringen.





Für die Sofaecke habe ich ein modernes Ecksofa rausgesucht. Hier sehe ich einen hellen Stoff. Zum Sofa einen weichen, zarten Teppich und zwei Beistelltische. Das Ecksofa hat den Vorteil, dass man mit mehrere Leuten sich gut darauf setzen kann und es etwas kommunikativer ist. Hinter dem Sofa ist ein Rollcontainer versteckt.

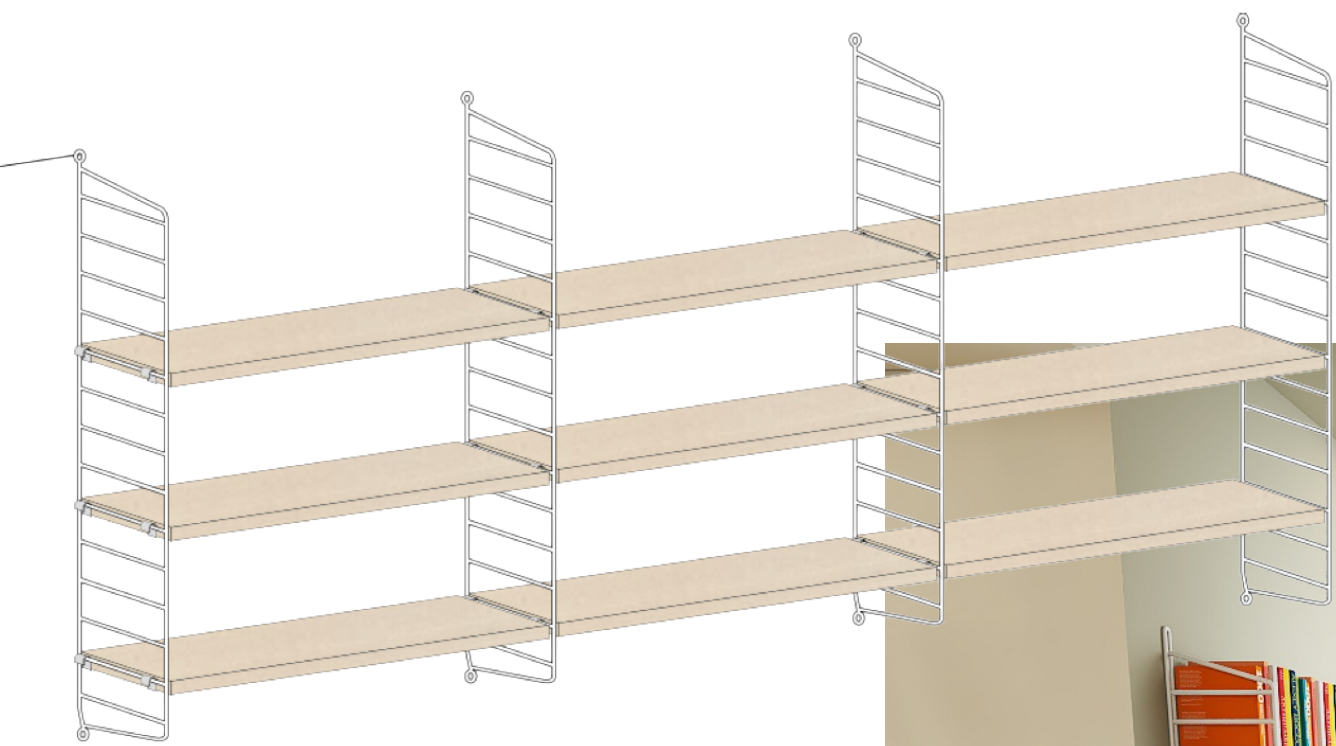




Der Bereich vom Bett ist in dem gleichem Grün wie die vordere Wand gestrichen. Es gibt eine Einbauwand für den Begehbaren Kleiderschrank. An der Länge der Wand sind eingebaute Schubladen. Unter der Leiter (oder davor) kann die Staffelei mit Equipment stehen.







Hier sieht man die Wandfarbengestaltung in der Bettnische. Das Grün wird auch zum Teil an der Decke sein. Das Bett bleibt wie gehabt. An der Wand kann ein offenes Regal platziert werden mit viel Stauraum. Neben dem Bett steht ein kleiner Nachttisch und ein Läufer. Als Wanddeko könnten Neonleuchten und ein tolles Highlight werden.

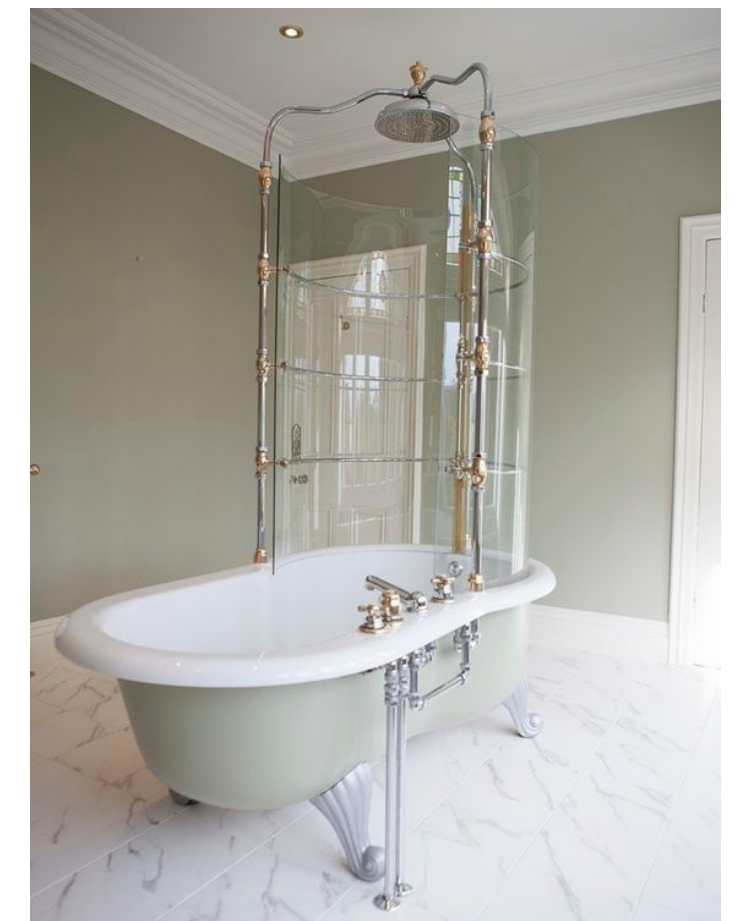
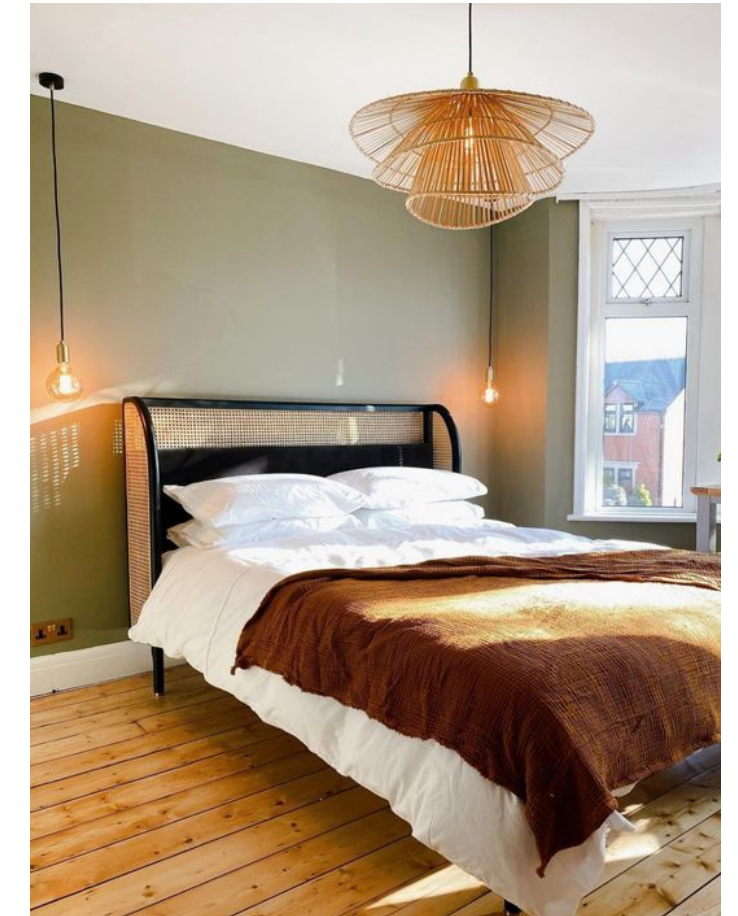
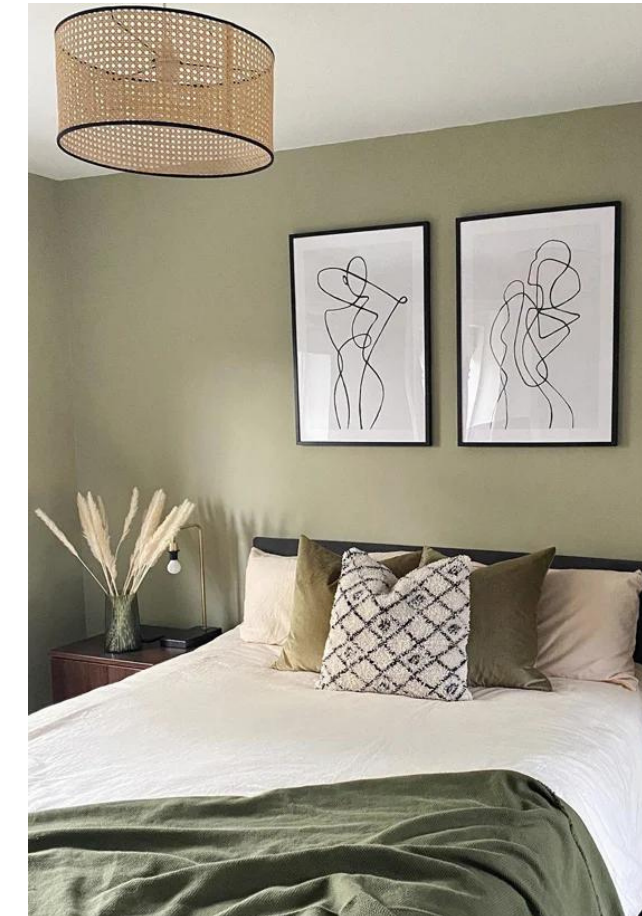


Wandfarbe 1

French Grey - Farrow & Ball



Farbe, die ich bei der
3D Visualisierung genutzt habe



b7b4a1

A soothing green grey
French Gray is really much more green than grey,
but characterfully flits between the two
depending on the light and time of day. Taking
inspiration from French decoration and
wallpapers used in the 19th century, it creates
the most relaxed of rooms. This soothing hue is
perfect for exterior woodwork and a particular
favourite for front doors in our matt Exterior
Eggshell, or garden furniture where it sits
seamlessly amongst the greenery.

Wandfarbe 2

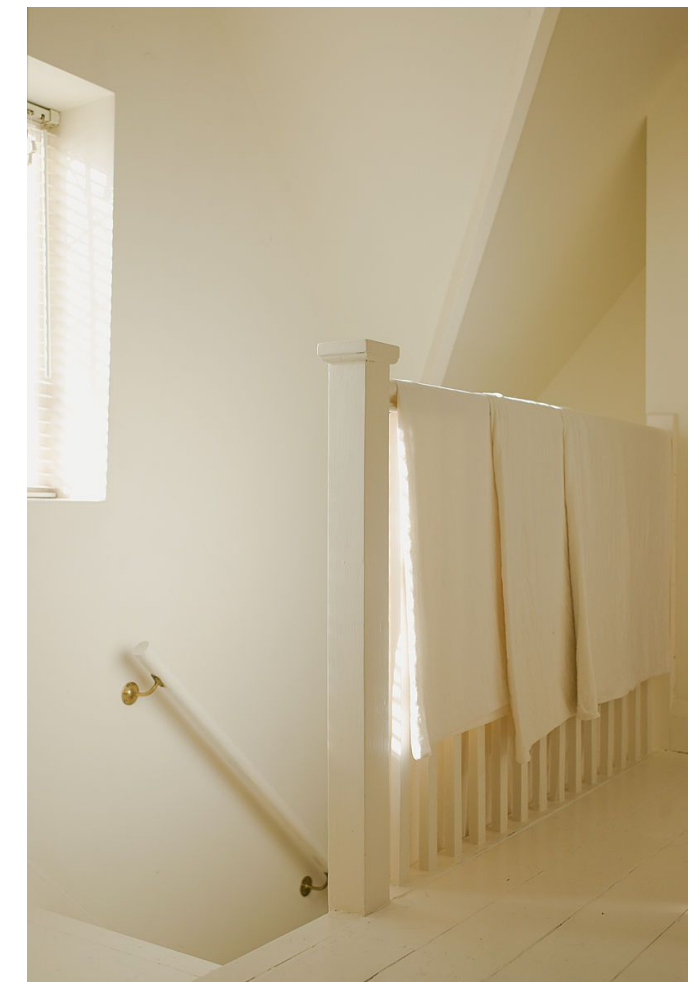
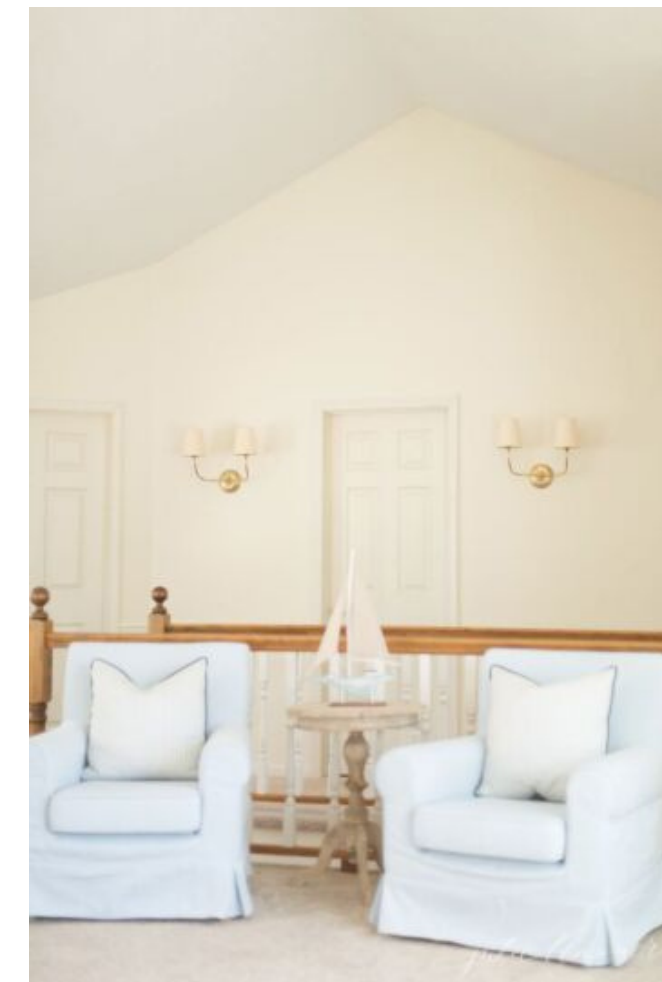
White Tie - Farrow & Ball



Farbe, die ich bei der
3D Visualisierung genutzt habe

f4eddd

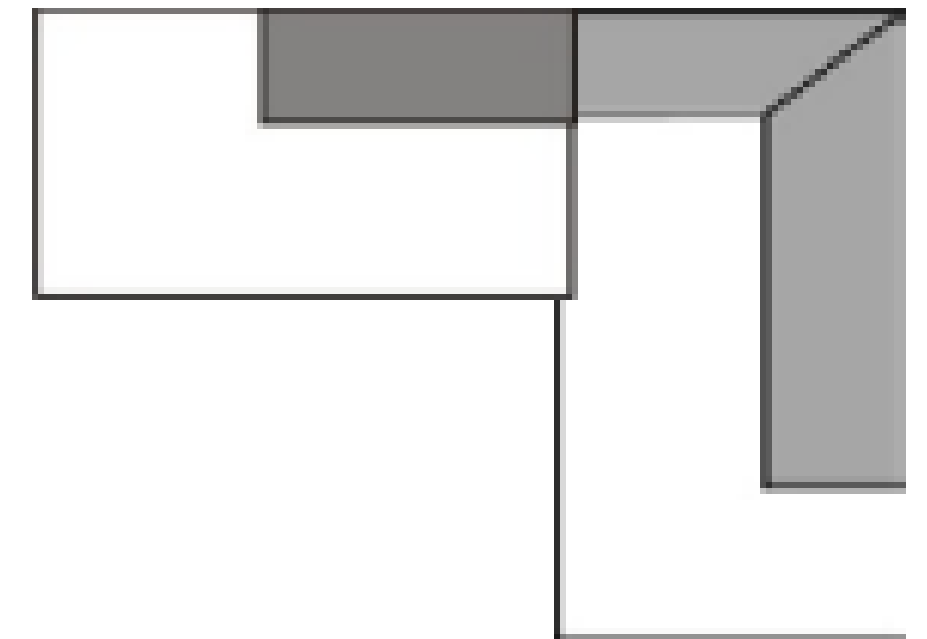
A pale creamy white
Our prettiest white is named after the old, pre-brightened, starched cotton used for white tie jackets. One of our Yellow Based Neutrals, White Tie brings a gentle warmth to any room and is deepened with a touch of black pigment. Combine with Matchstick, String and New White for a delicate scheme with reassuringly creamy undertones.



Sofa

Zola

Genau in dieser Modulkombination stelle ich mir dein Sofa vor. Es ist vielseitig nutzbar, hat keine Armlehnen aber ist trotzdem sehr bequem. Die Rückenlehne ist nicht allzu hoch, sodass das Sofa gut unter die Dachschräge passt.



226 x 210 cm



Sofa

Stoffbeispiele Zola

Hier siehst du ein paar Stoffbeispiele in normalen sehr glatten Stoff oder auch in Samt. (im ersten Bild links siehst du auch den Teppich in rosa, den ich ausgesucht habe)



Sofa

Stoffbeispiele Zola - Kord

Der Stoff ist gerade mein Favorit.



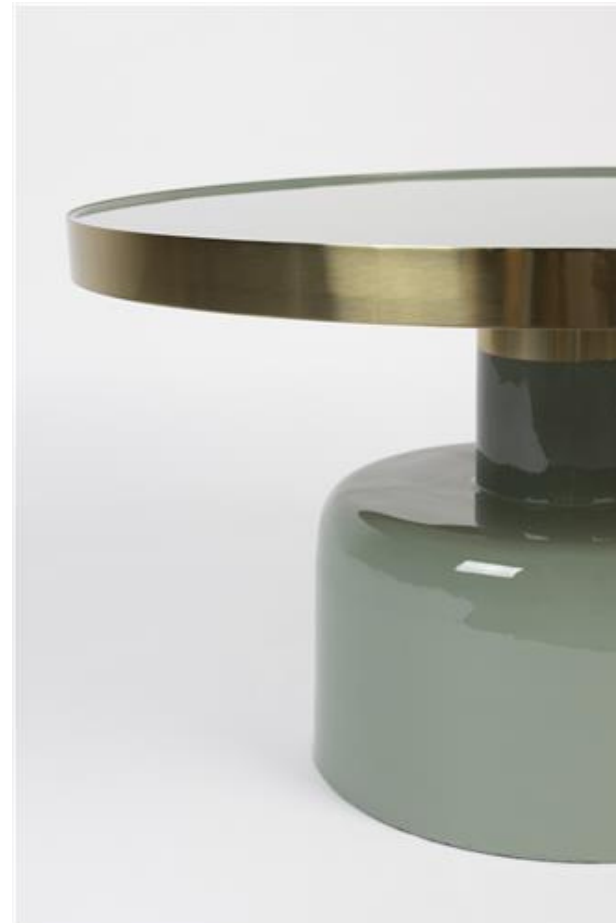
Es gibt verschiedene Farben.
Der Stoff ist sehr sehr weich



Beistelltisch

Quiz

Passend zur Wandfarbe habe ich dieses Beistelltisch Set ausgewählt.



Teppich

Gatsby

Dieser Teppich ist sehr weich und hat eine schöne Farbkombination. Ihn gibt es auch in rosa. Die Farben passen sehr gut in das Farbkonzept. Der Teppich hat einen kleinen Materialmix, das macht ihn besonders.



Wandleuchte

Diva

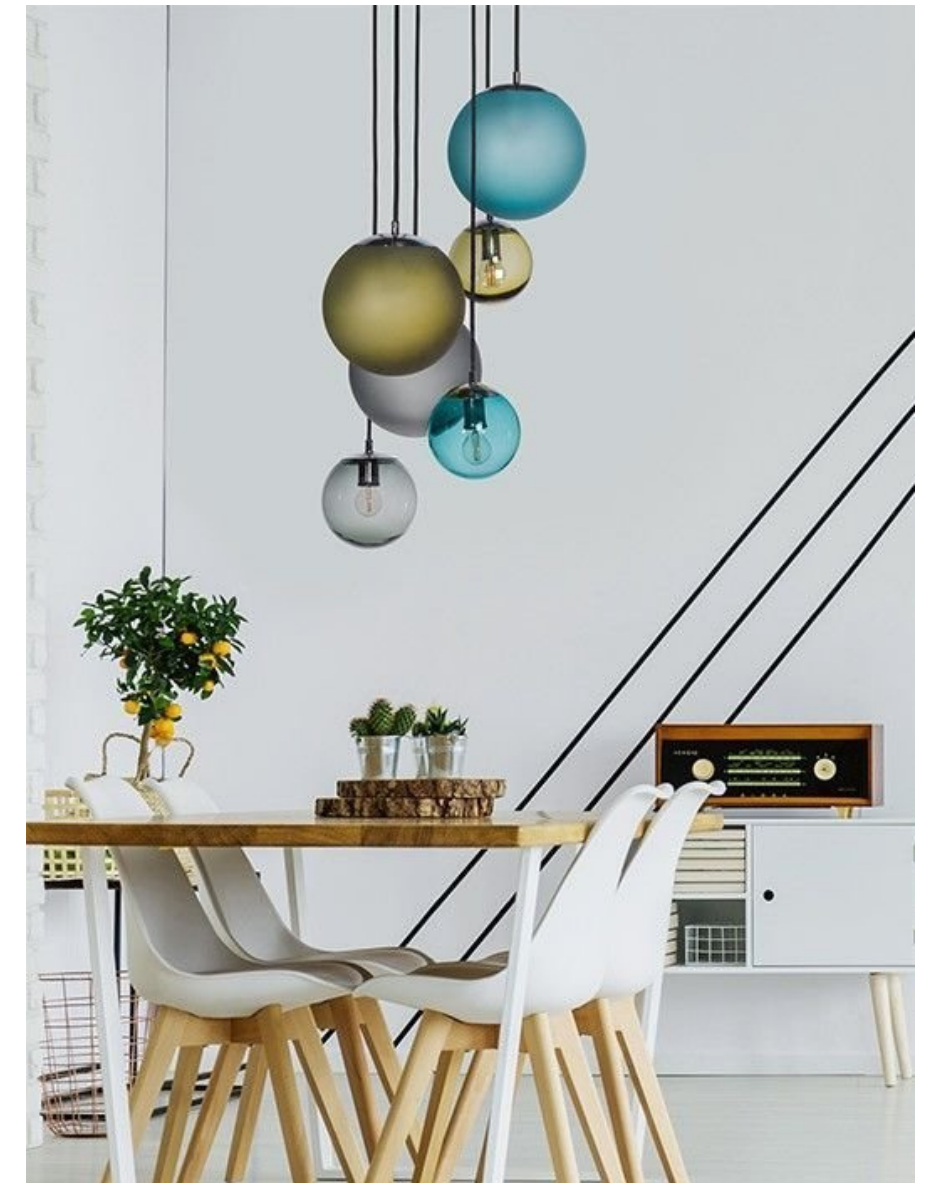
Die Wandleuchte soll an die Wand zwischen Sofa und Schreibtisch. So kannst du dir das Licht entweder zum Schreibtisch oder zum Sofa bringen.



Hängeleuchte

Beat

Ein Lampenregen mit verschieden farbigen Glaskugeln. Wahlweise in transparent oder mit matten Kugeln.



Stauraum

um den ungenutzten Raum hinter dem Sofa zu nutzen könnte man einen Rollcontainer wie Abgebildet planen.

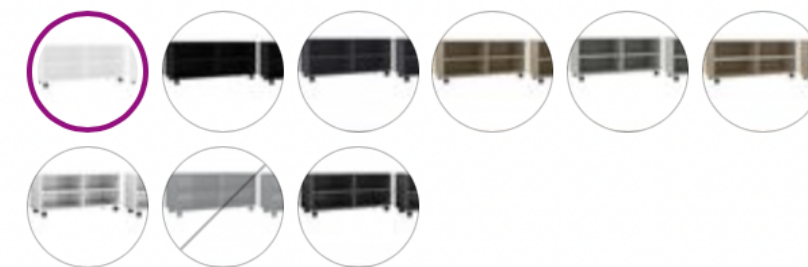


vidaXL TV-Schrank mit Rollen Weiß 90×35×35 cm Spanplatte

Marke: vidaXL
Verkäufer: vidaXL

[Was ist zu erwarten?](#)

Farbe



37,99 €

Inkl. MwSt.

Zum Warenkorb hinzufügen

Eigenschaften

Breite	156 cm
Tiefe	47 cm
Höhe	49 cm
Spezifikationen	5 Wände Weiß, 8 Böden Weiß, 4 Schubladen Weiß, 4 Rückwände Weiß, 7 Füße (Splyn) Weiß

983 €

inkl. 19% MwSt.
Gratis Lieferung in 7 Wochen

IN DEN
WARENKORB

REGALTYP MASSE UND FÜSSE BÖDEN FRONTEN RÜCKWÄNDE FARBEN ÜBERSICHT

Aufbauservice+199 € ⓘ

Fußleistenaussparungen +54 € ⓘ

Hilfe
Drehen
Drehen
Detailmaße
Verstärkte Böden ausblenden
Produktdetails
Kontakt



Wohnansicht zeigen
Innenansicht
In den Warenkorb
Gespeichert

Kontaktiere uns (Mo-Sa)



Wandregal

Schreibtisch

Für über den Tisch als kleine zusätzliche Ablage kann ein solches kleines Wandregal ganz nützlich und hübsch sein. Es passt von den Maßen perfekt an den Vorsprung.



Schminktisch

Lazar

Ich finde du hast derzeit zu viele weiße Möbel, die alle in dem gleichen Stil sind. Ich würde gerne ein bisschen mehr Holz in deinen Raum bringen, um eine wärmere Atmosphäre zu schaffen. Daher habe ich dir einen alternativen Schminktisch rausgesucht. Er ist etwas kleiner und steht so den Schubladen nicht im Weg.

Den Spiegel würde ich einfach weglassen.



Rollwagen

Für die Staffelei

Von IKEA. Das Modell heißt Raskog.



Wandregal

String - Regelsystem

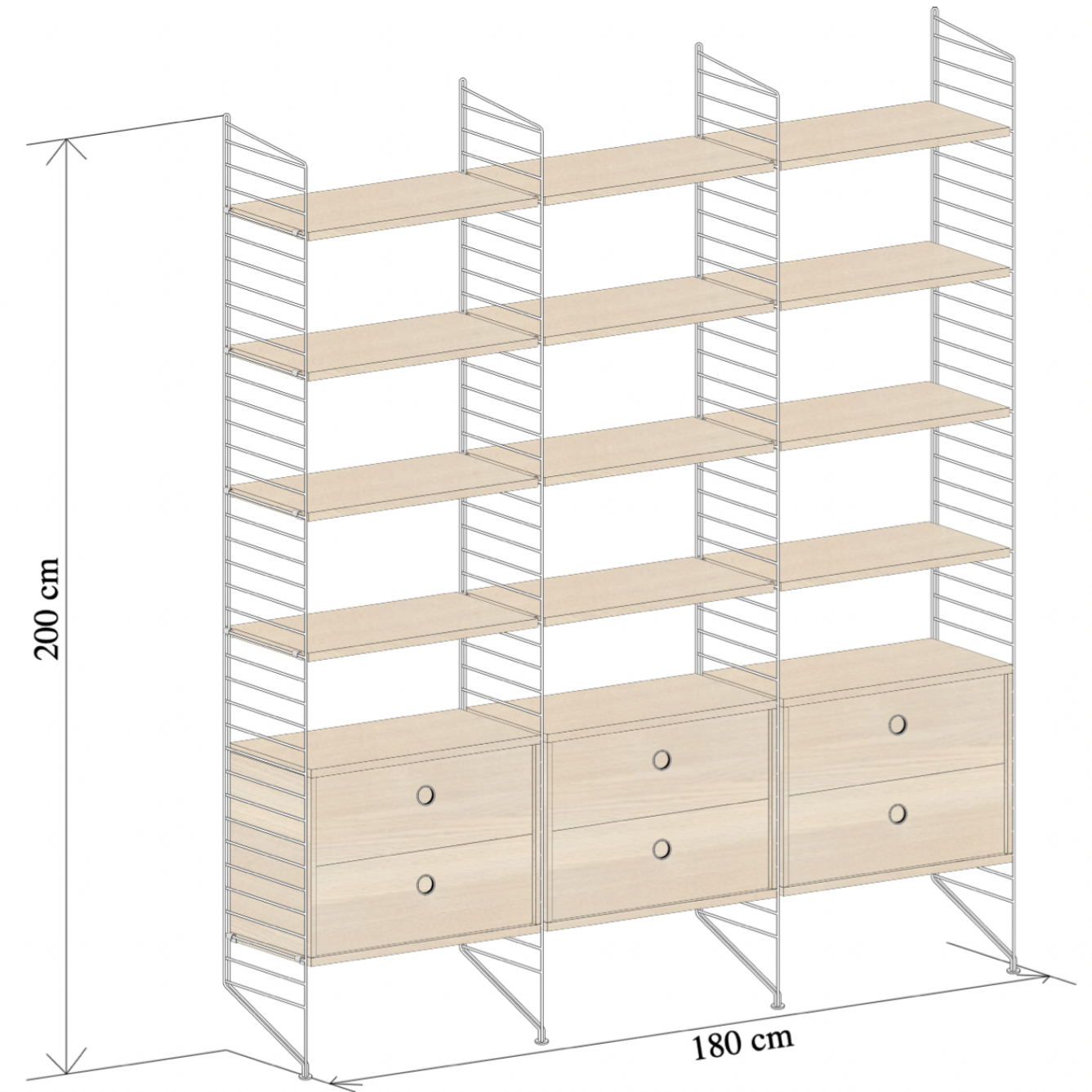
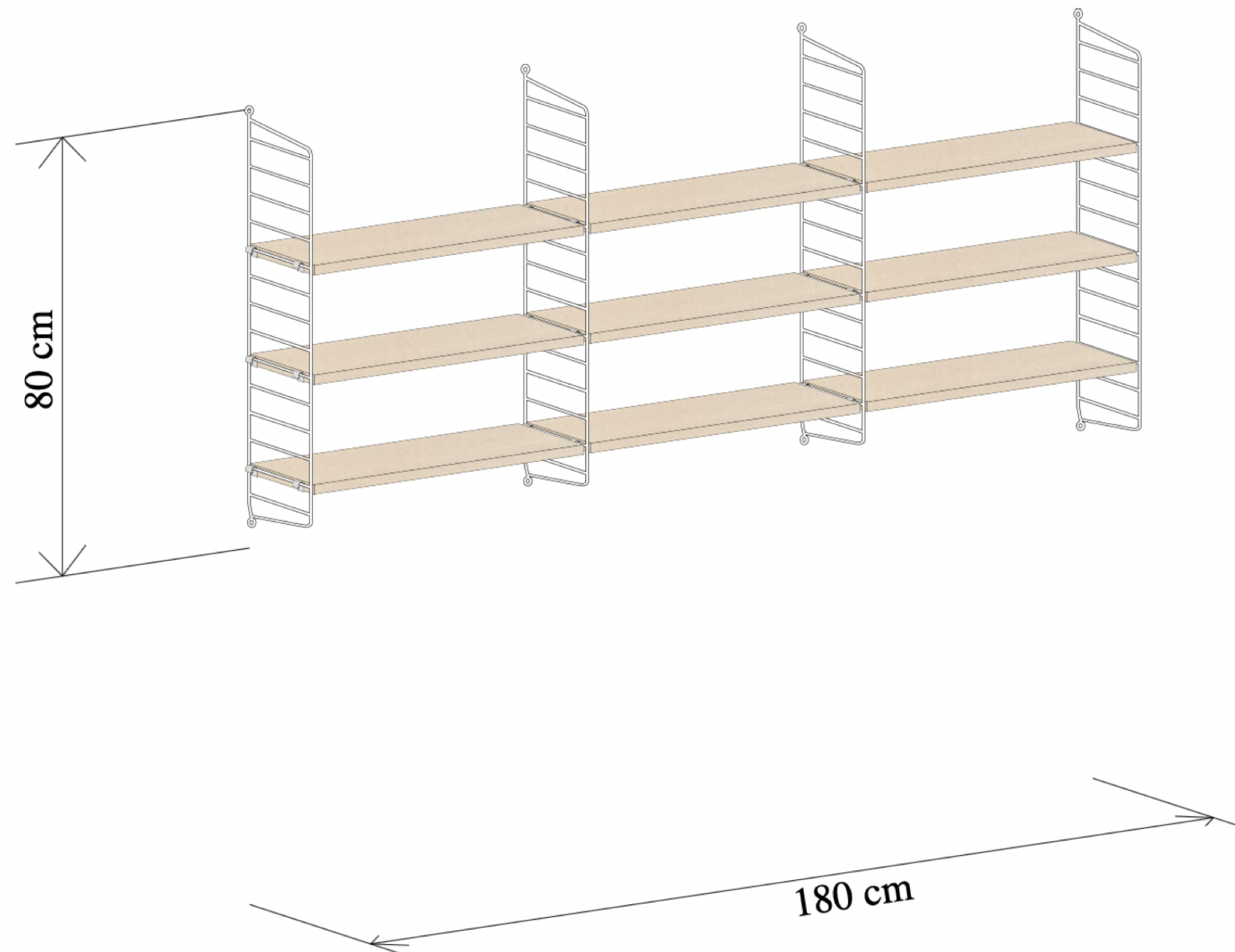
Das String-Regalsystem bietet viele Elemente und Kombinationsmöglichkeiten. Es wäre möglich als Bodentiefes Regal zu planen, oder als hängendes Wandregal.



Wandregal

String - Regelsystem

Zeig mögliche Kombinationen. Weiße Leitern mit hellem Eschen Holz Regalböden. Das System kann man immer auch erweitern und verändern.



Nachttisch

Componibili von Kartell

Aus Biokunststoff.



Einbau

Schubladen / Kleiderschrank



Einbau

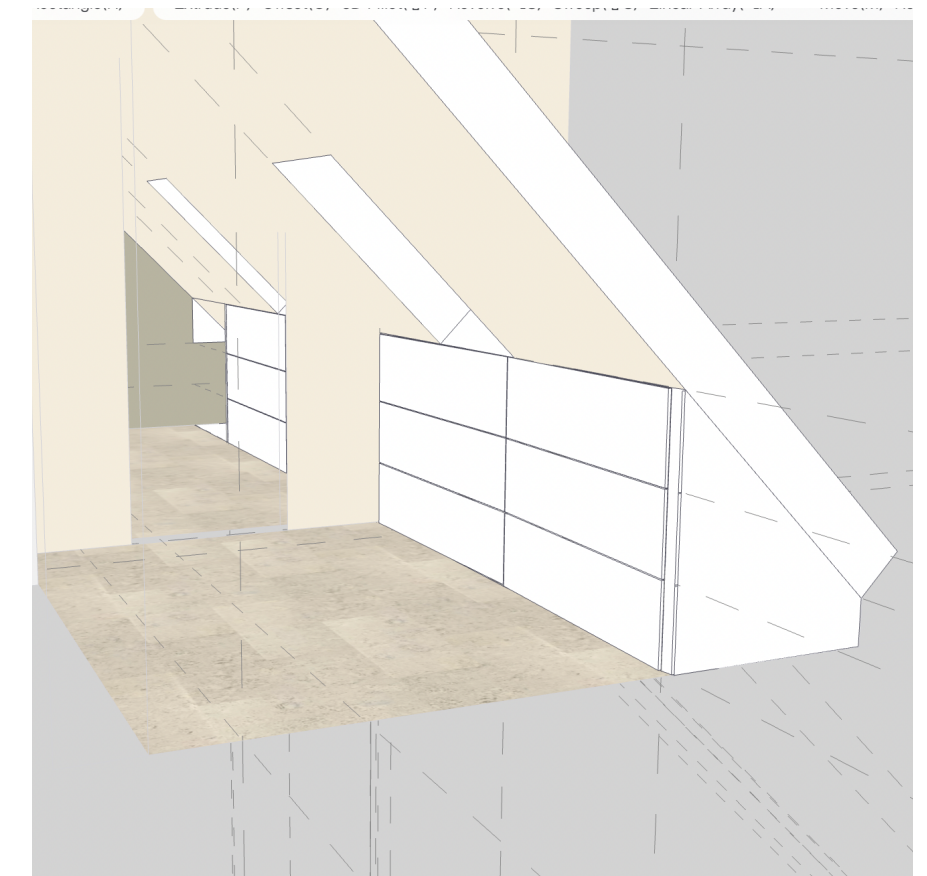
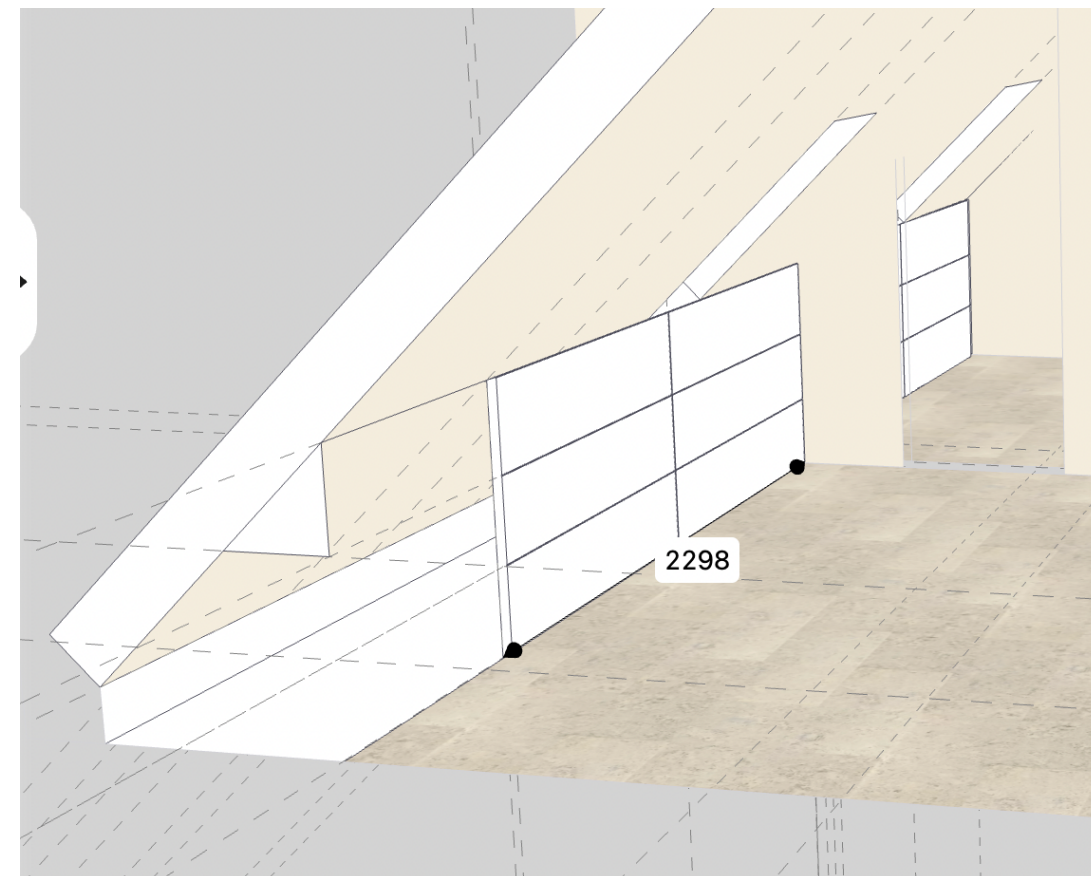
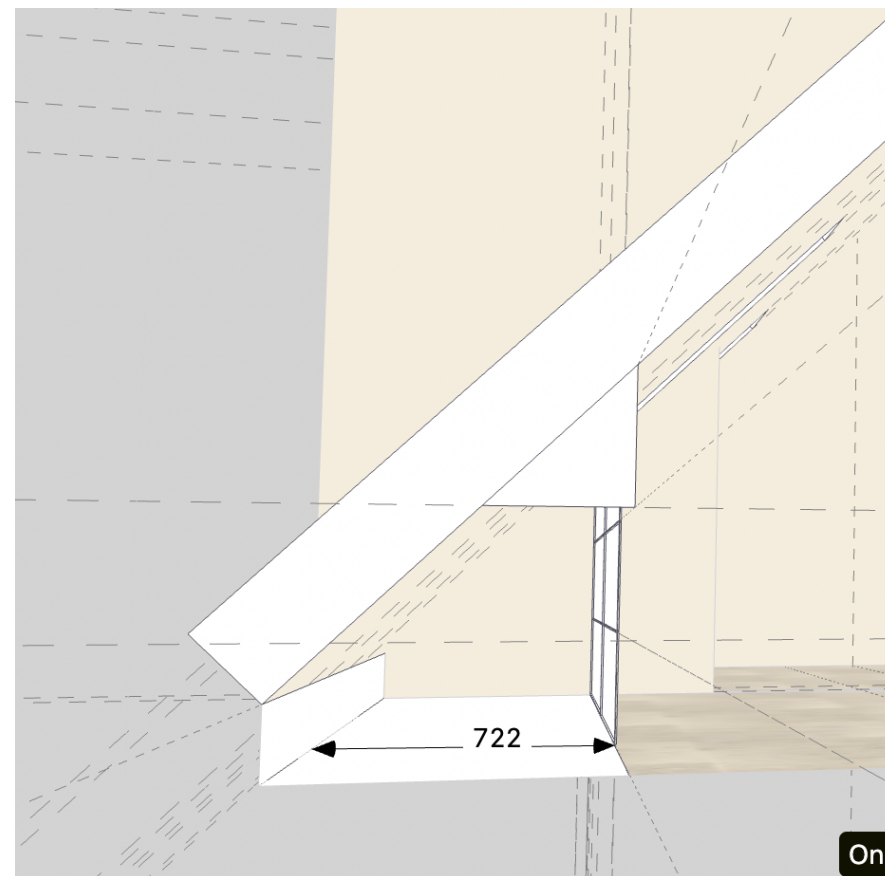
Schubladen



Einbau

Schubladen

Maß eingebaute Schubladenschrank. Die Schubladen ziehen sich über die komplette Länge der Wand. Insgesamt können es 12 Schubladen werden. Die Unteren Schubladen haben eine Tiefe von 70cm (man könnte die Schubladen potentiell auch tiefer planen).

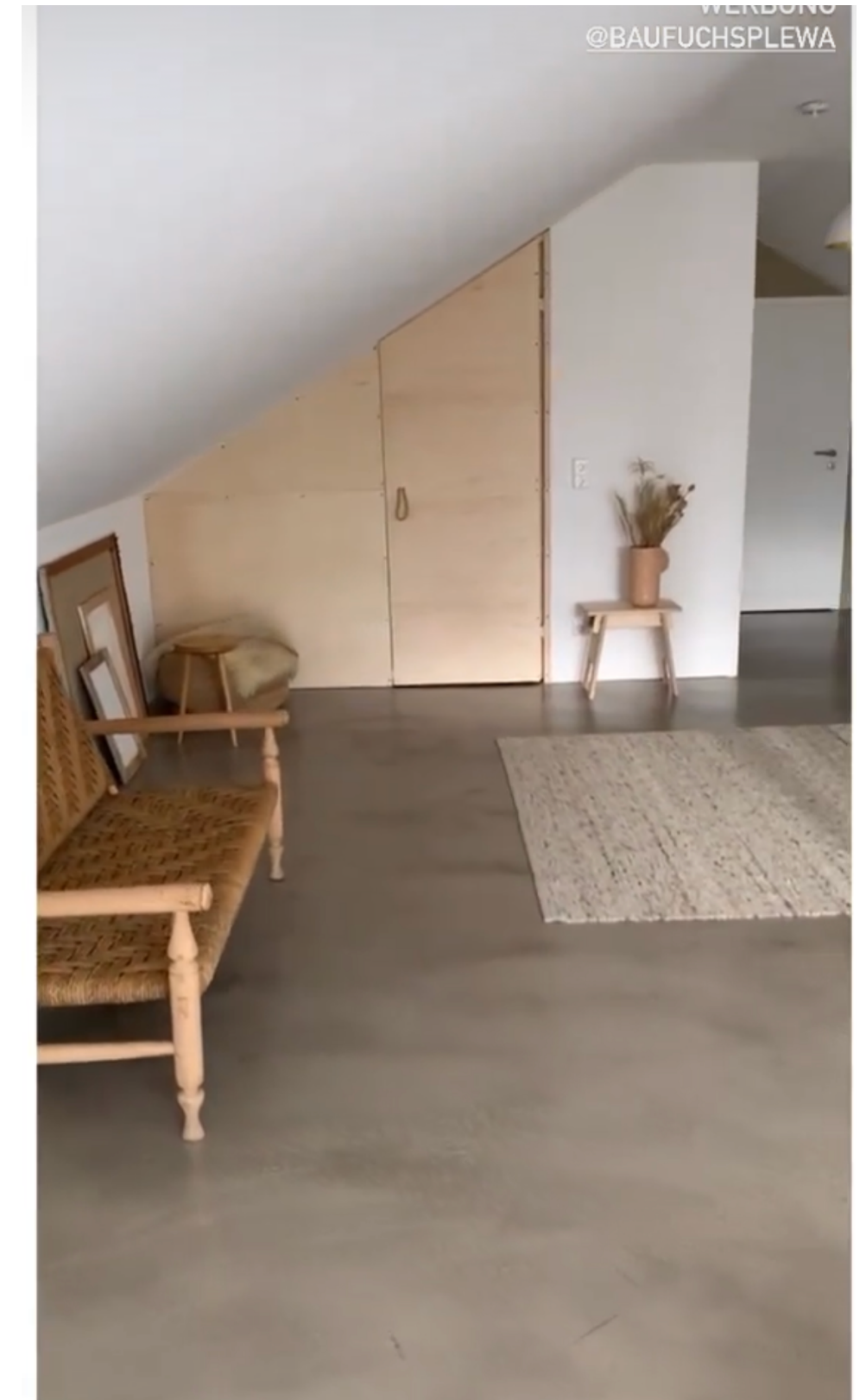
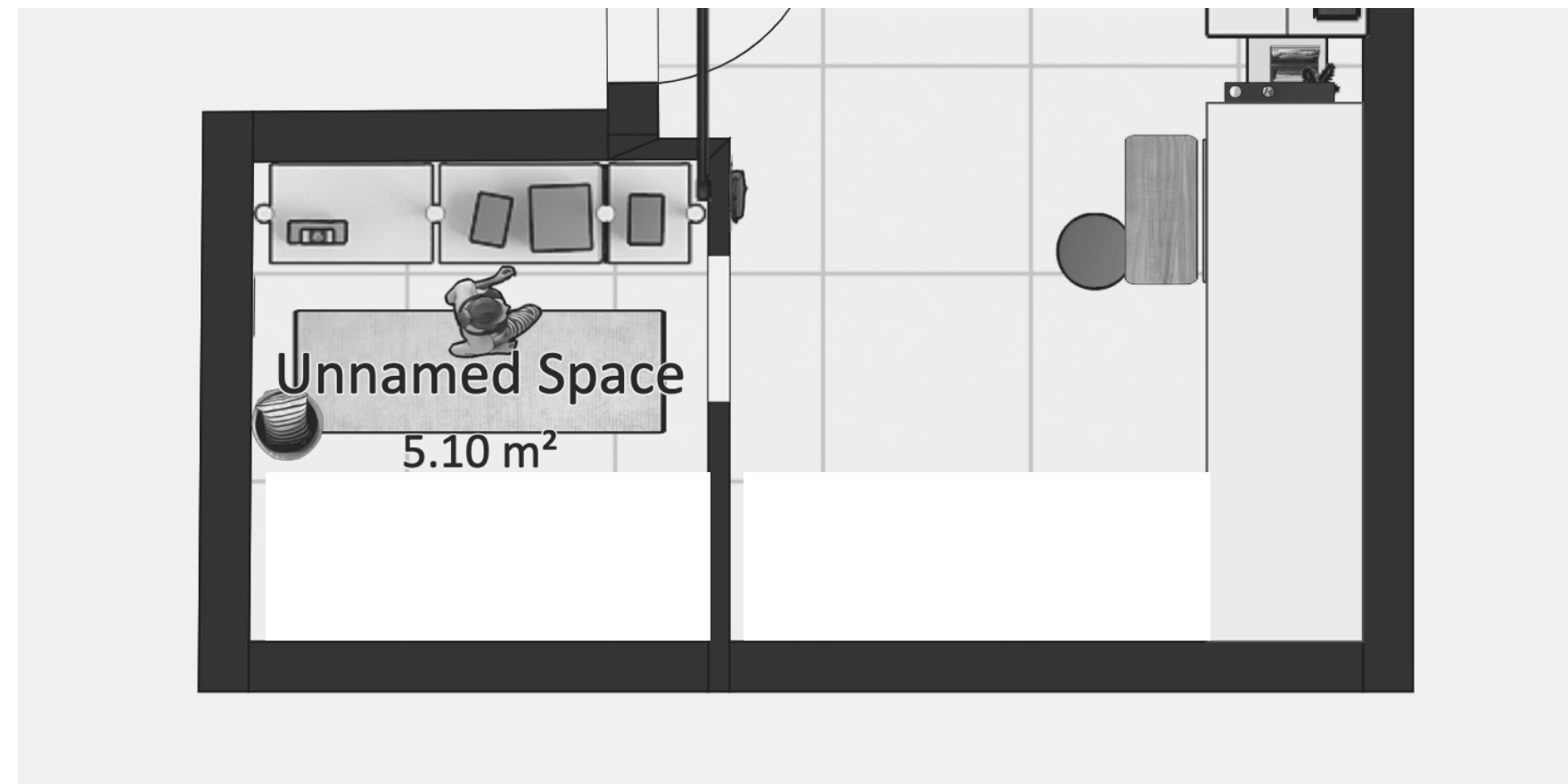


Wand

Eine Zwischenwand

Meine Idee ist es einen begehbaren Kleiderschrank zu planen. Der Vorteil ist, dass du viel Stauraum erhältst und einen besser, einfachen Zugang.

Allerdings ist die Lösung wegen der Dachschrägen nur mit einem offenem System möglich. Die Einbauwand kann man auch mit einer Tür schließen (Siehe Bild rechts). Auch ist es bei der Lösung möglich einen Bodentiefen Spiegel an der Wand zu montieren.



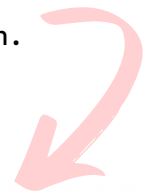
Kleiderschrank

Elvarli - IKEA

Von Ikea gibt es dieses offene Schranksystem, welches sich an der Zimmerdecke befestigen lässt. so kannst du die Raumhöhe optimal benutzen und es steht fest montiert im Raum. Es hat viele Elemente die du frei kombinieren kannst.



Hier eine mögliche Konfiguration.



€ 844.00

Weiter >













WOHLGEHAGEN - Interior Design

**Sinah Wohlgehagen
Schönhauser Allee 153,
10435 Berlin**

**0176 / 43975939
si.wohlgehagen@gmail.com
www.sw-interior.com**

>>Wohlgehagen - Interior Design<< erstellt die meisten Fotos selbst, daher gilt: Die durch >>Wohlgehagen - Interior Design<< erstellten Inhalte und Werke auf diesen Seiten unterliegen dem deutschen Urheberrecht. Die Vervielfältigung, Bearbeitung, Verbreitung und jede Art der Verwertung außerhalb der Grenzen des Urheberrechtes bedürfen der schriftlichen Zustimmung des jeweiligen Autors bzw. Erstellers. Downloads und Kopien dieser Seite sind nur für den privaten, nicht kommerziellen Gebrauch gestattet.