

BERLIN NEST

basic leben & wohnen /
Wohlgehagen - Interior Design

Sinah Wohlgehagen

Schönhauser Allee 151
10435 Berlin, Germany

Mobile: +49.176 43975939
si.wohlgehagen@gmail.com
www.sw-interior.com

Projekt

Einrichtung Apartment

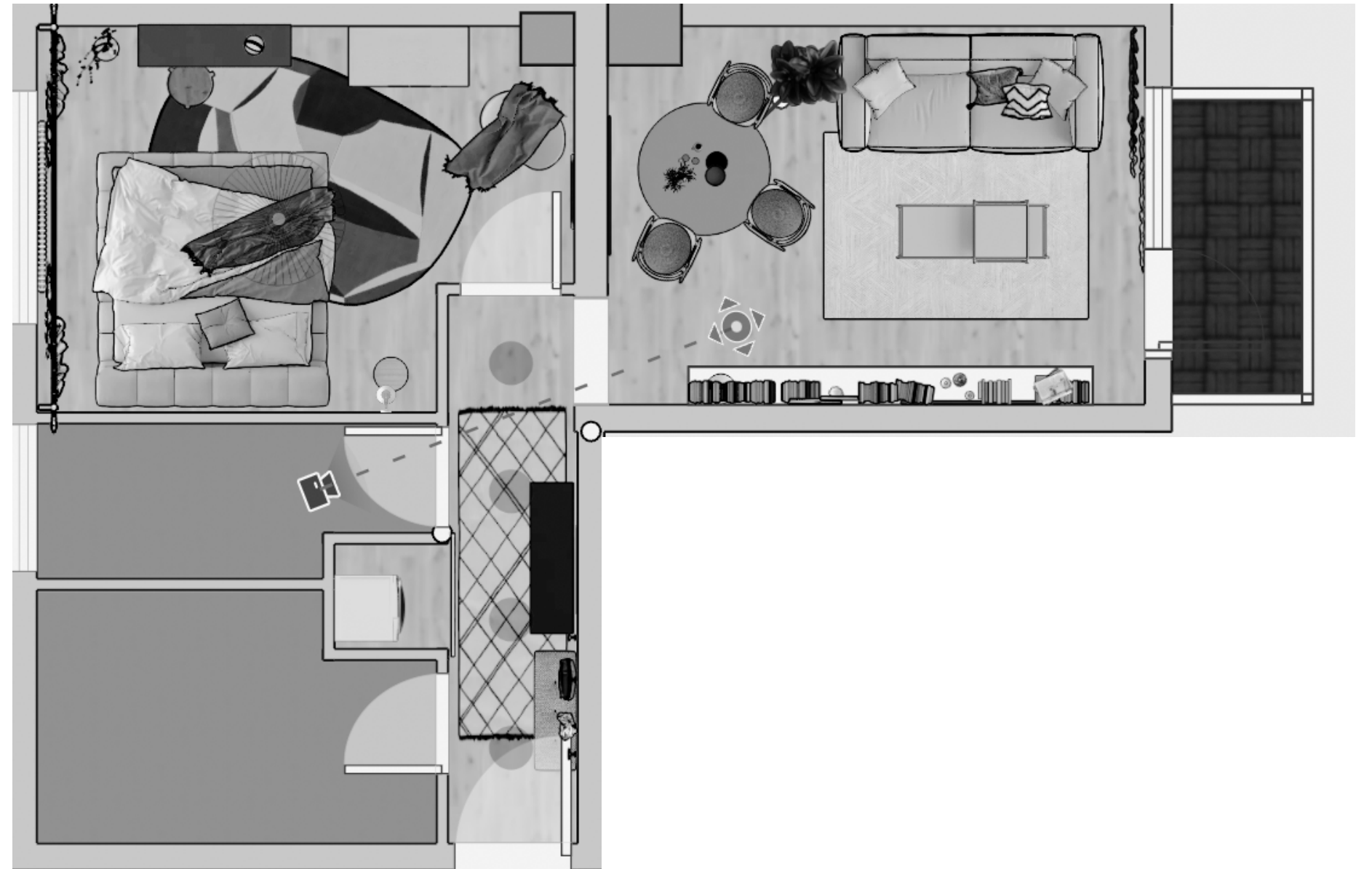
- ca 50qm
- **Vollständige Neumöblierung**
- **Sitzgruppe:** Sofa, Beistelltisch, Teppich, Sessel
Beleuchtung
- **Essbereich:** Tisch u. Stühle, Beleuchtung
- **Schlafbereich:** Bett, Tisch, Beleuchtung
- Flur
- Balkon

*Übernachtungsmöglichkeit für Gäste
Entspannen/ruhen
Viele Bücher / Stauraum
Fernsehen/Multimedia
Lesen
Gemütlicher gestalten
Musik
Essen*

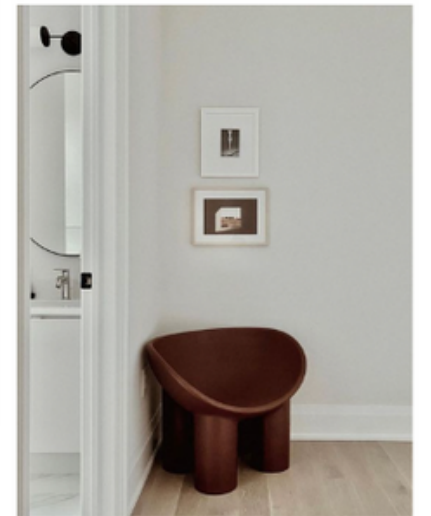
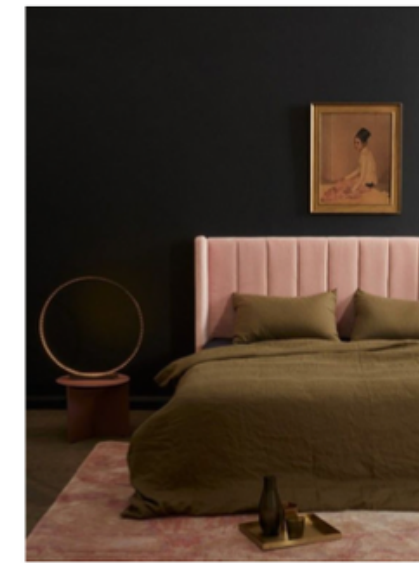
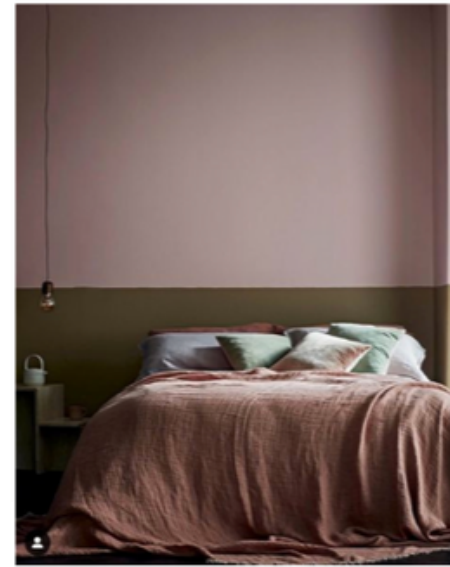
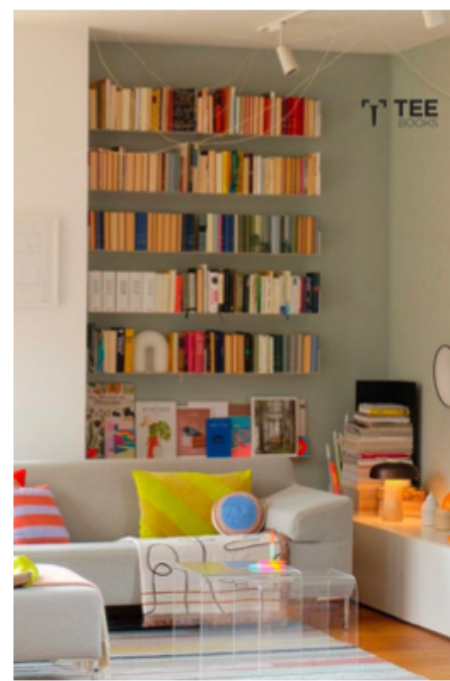
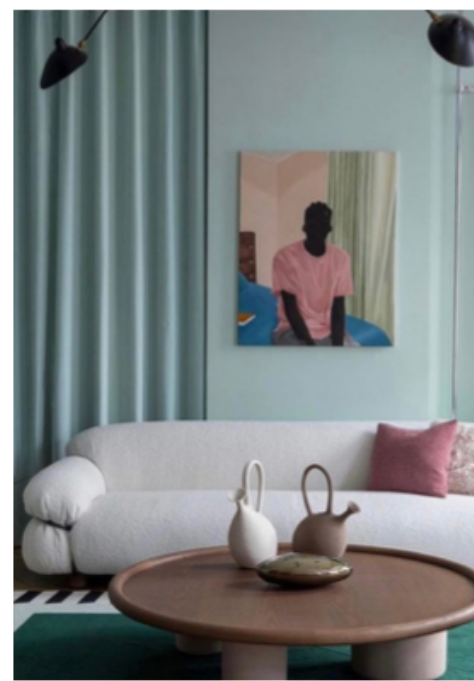


Grundriss

Übersicht



Mood



Wohnzimmer

Grundriss



Aufteilung



Raumansicht

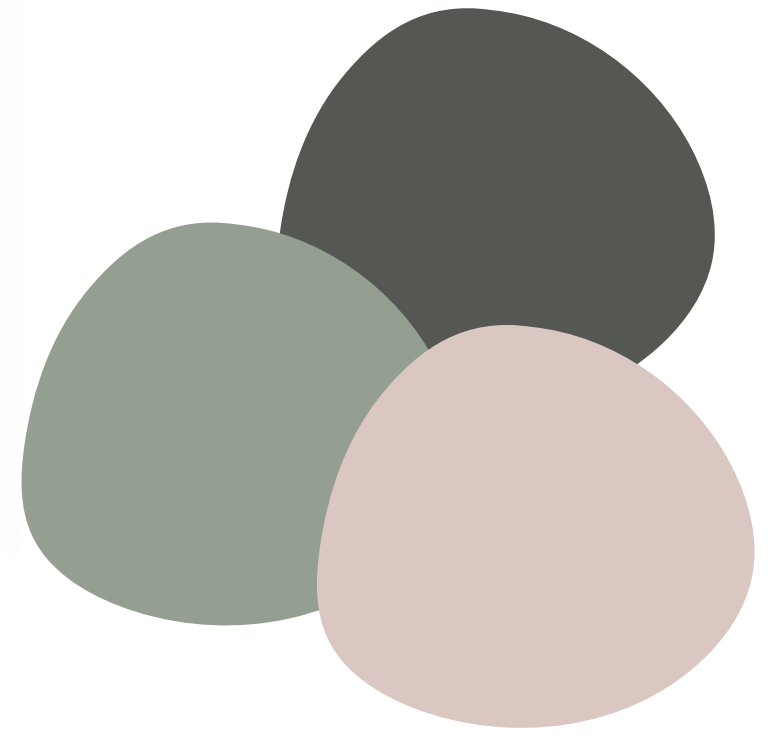
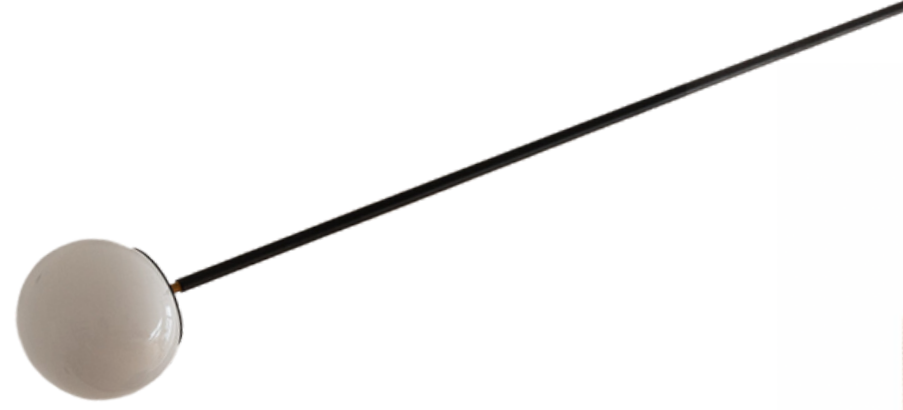
Essbereich



Raumansicht

Sofabereich

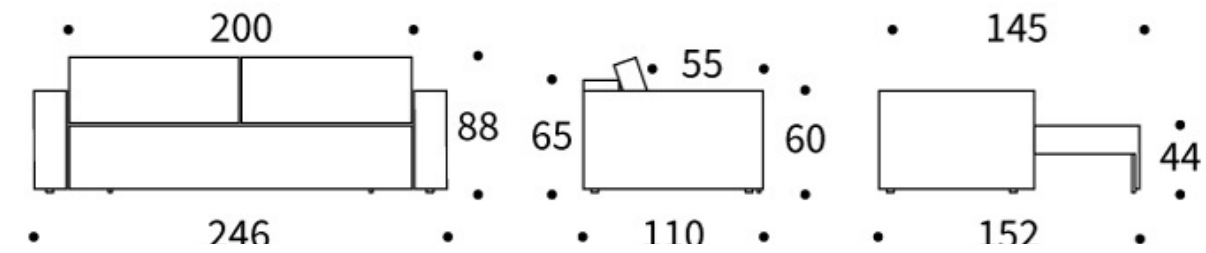




Sofa

Das NEWILLA Schlafsofa von Innovation hat eine bequeme Nosag Federung, die mit einem Federkern und einem elastischen Schaumstoff angenehm weich aufgepolstert ist. Der Bettkasten bietet jede Menge Stauraum für Kissen und Decken. Im Handumdrehen lässt sich das Sofa in ein Gästebett von ca. 140×200 cm umwandeln. Die Stoffe gibt es in zwei Kategorien, und zwar reguläre Stoffe und Stoffe, die Sie als Sonderanfertigung bestellen können.

Breite 242 cm x Tiefe 110 cm x Höhe 65 cm, Sitzhöhe 44 cm



Teppich

Dieser Teppich hat das angesagte Checker-Muster. Hier in einem leichten orange Ton, der sich super in die Farbwelt integriert. Er ist flach gewebt und sehr leicht zu reinigen.

160 x 240 cm



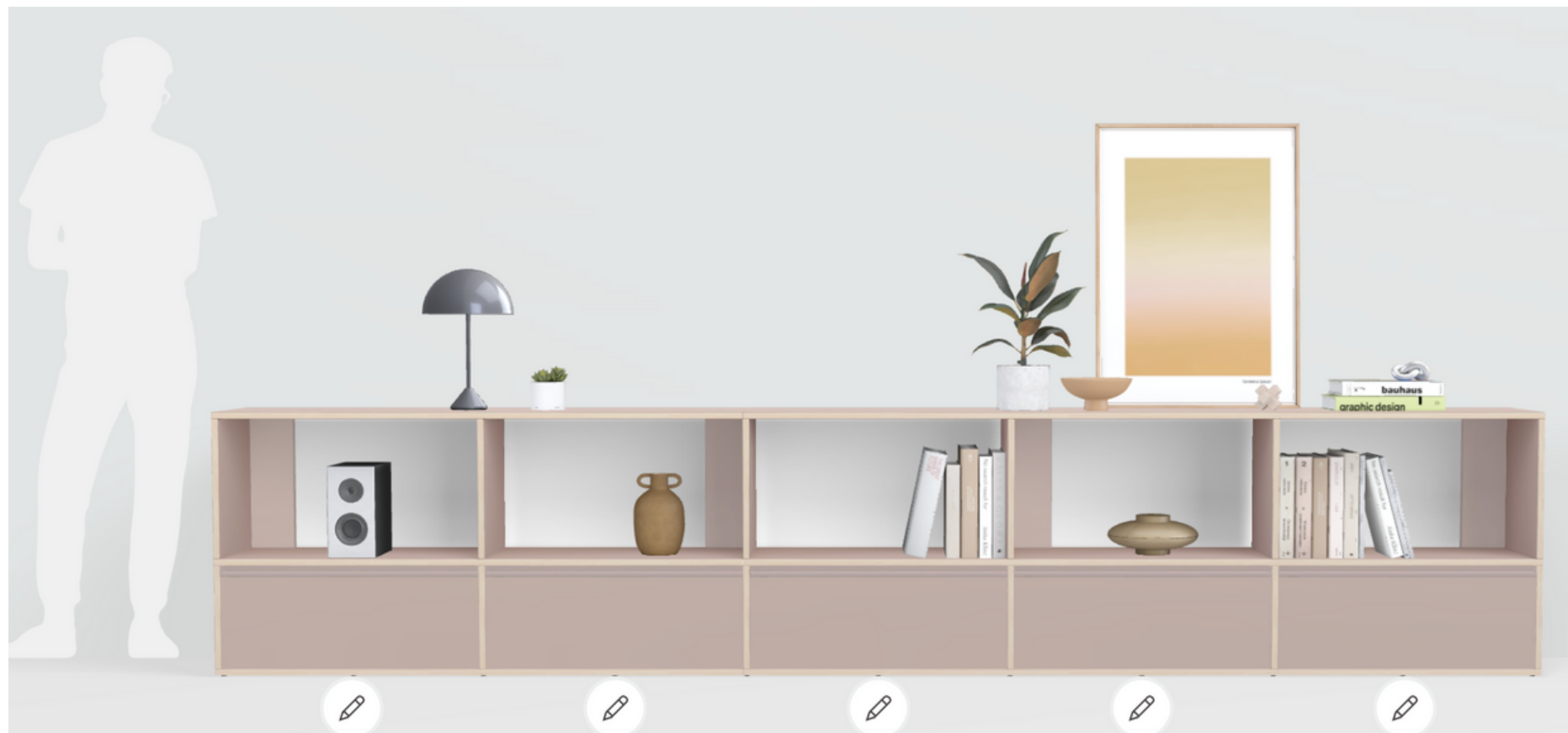
Beistelltisch

Ich habe mich noch nicht auf einen Beistelltisch festgelegt. Habe dir aber in die Liste ein paar Beispiele hinzugefügt. Bei dem Stil bin ich mir sicher. Inspiration ist der Laccio Couchtisch von Marcel Breuer (Knoll). Um den Preislichen Rahmen nicht zu sprengen habe ich alternative rausgesucht.



TV-Schrank

Das Regalsystem von Tylko bietet jedemenge Gestaltungsfreiraum. Ich habe ein flaches, langes Regal geplant mit Schubladen als praktischen Stauraum. Die Länge des Regals ist insgesamt 360cm. Die Tiefe ist mit 32cm recht schmahl und ist so super um nicht zu sehr im Zimmereingang im Weg zu stehen.



Tischleuchte

Eine kleine Tischleuchte auf dem Regal sorgt für schönes atmosphärisches Licht. Sie passt stilistisch gut ins Konzept und gibt ein angenehmes Licht.



Hängeleuchte

Für die Beleuchtung in dem Raum sorgt diese Hängeleuchte. Den Arm kann man frei im raum bewegen und so, je nach Bedarf über den Esstisch oder über den Sofabereich positionieren. Der Hersteller sind Nuts&Woods, ein kleine Designfirma aus Berlin.



Tisch

dieser runde Tisch hat ein besonderes Design, ist aber nicht zu auffällig und laut in seiner Formsprache. Der Mittelfuß lässt viel Beinfreiheit zu. Die Eiche des Tische passt gut zum Boden.



LOTUS

120x75 cm
material: mdf, oak veneer



2100167



Stühle

Passend zum Tisch könnte man diese Stühle nehmen. Sie haben eine gepolsterte Sitzfläche und sind auch auf Eiche.



NDSM

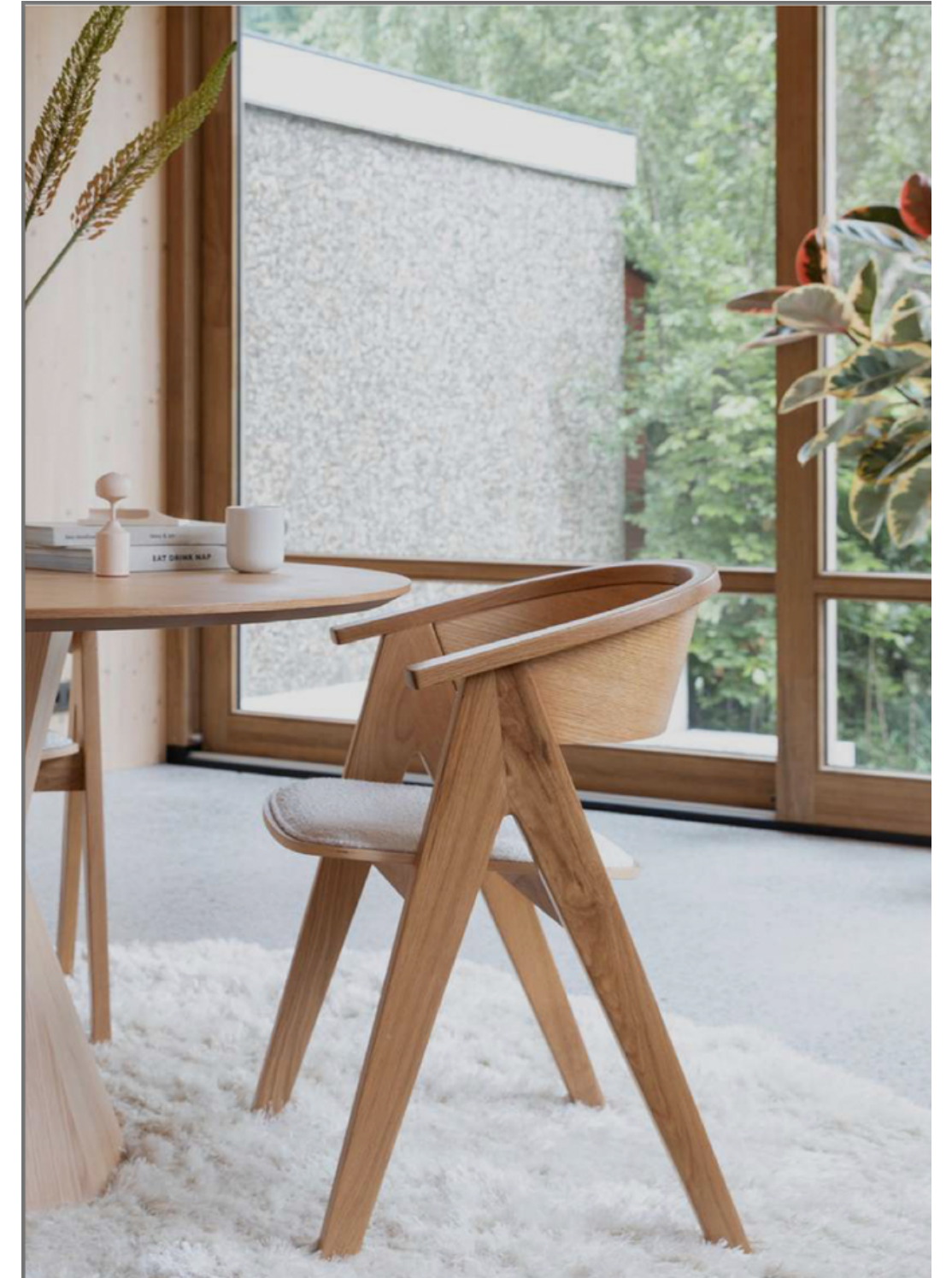
54x59x79 cm
seat height: 47 cm
material: ash wood, oak wood



1100545

1100544

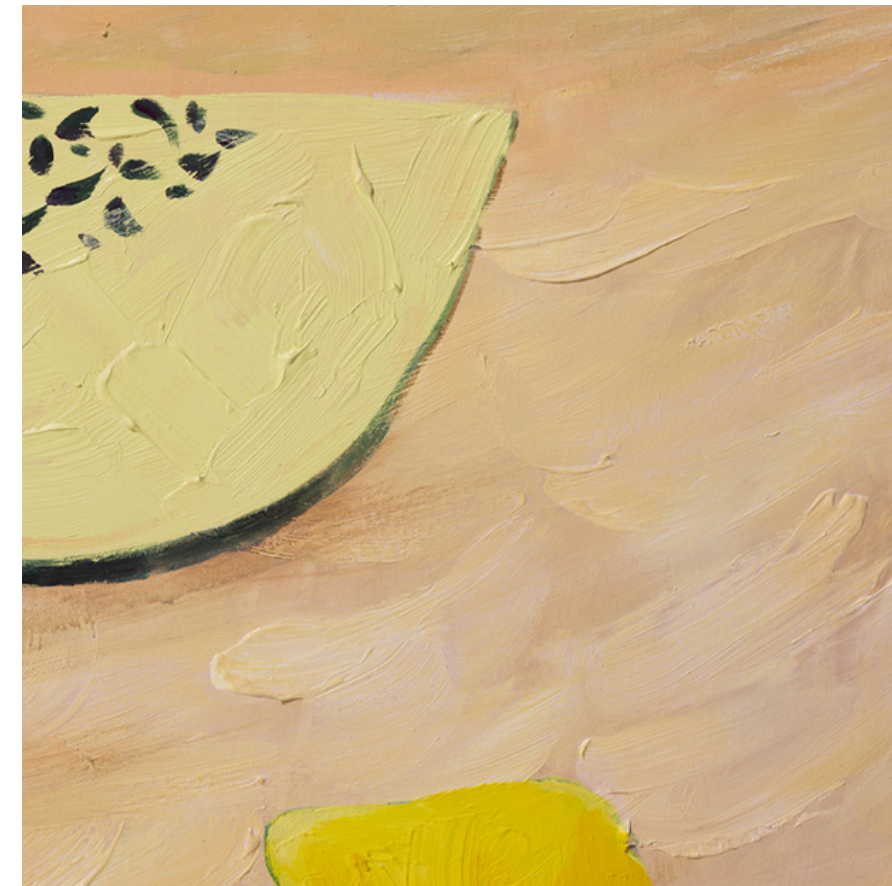
1100543



Kunst

Ein großes Gemälde welches mit den Farben der Einrichtung harmoniert. Es hat einen modernen und zeitgenössischen Charakter mit leichtem Vintagevibe. Der Bilderrahmen ist aus neon gefärbten Plexiglas und gibt dem Bild nochmal das gewisse etwas. (du kannst es in der Ausstellung von basic sehen)

127 x 152 cm



Wandfarbe

Trippy

Avocadogrün. Hippies liebten Trips: entweder zurück zur Natur oder meditative Trips mithilfe von bewusstseinsweiternden Substanzen.

FARBWIRKUNG

Dunkles Grünstatement! Spektakulär in Eingangsbereichen und Räumen, die abends zur Entspannung genutzt werden.

Für die Wand an der Sofaseite.



Wandfarbe

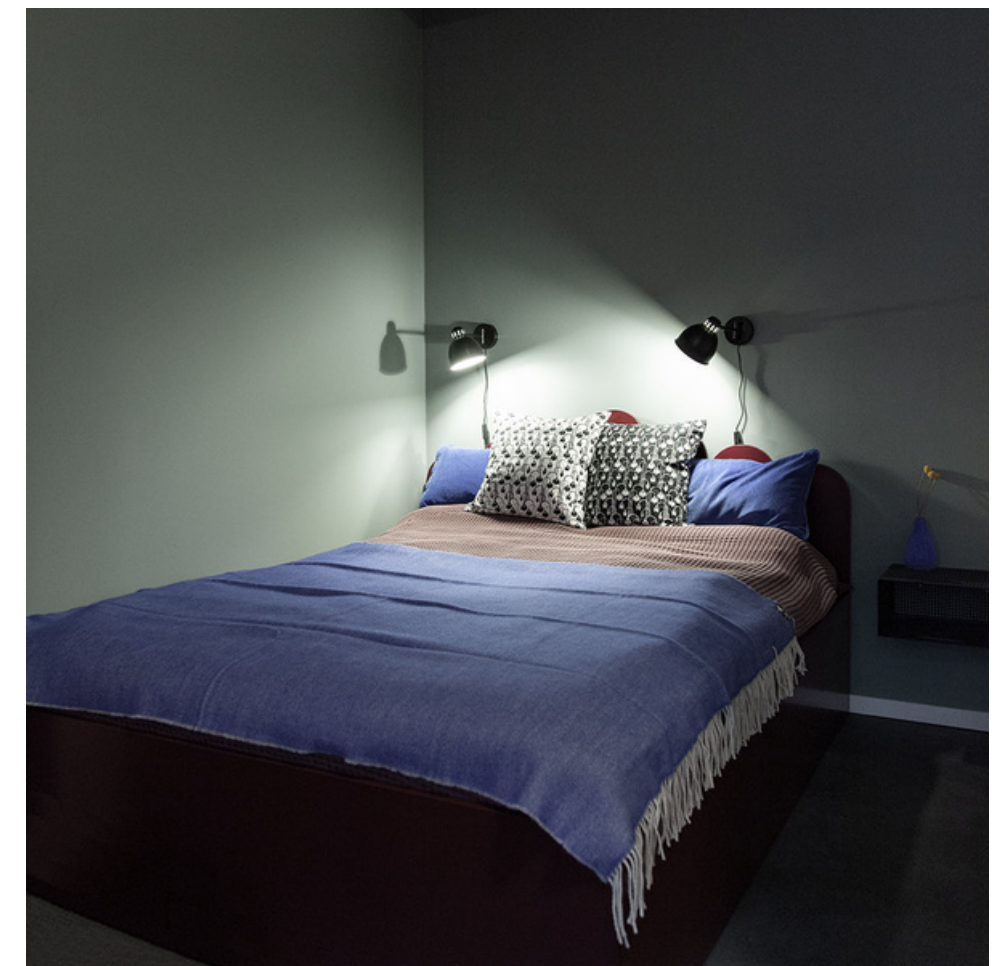
Ballon Dog

Blasses Krokodilgrün. Eine Trendfarbe voller Modernität. Bunt-geknotete Luftballontiere werden in den 90er Jahren zum Partytrend, der Balloon Dog zur Ikone.

FARBWIRKUNG

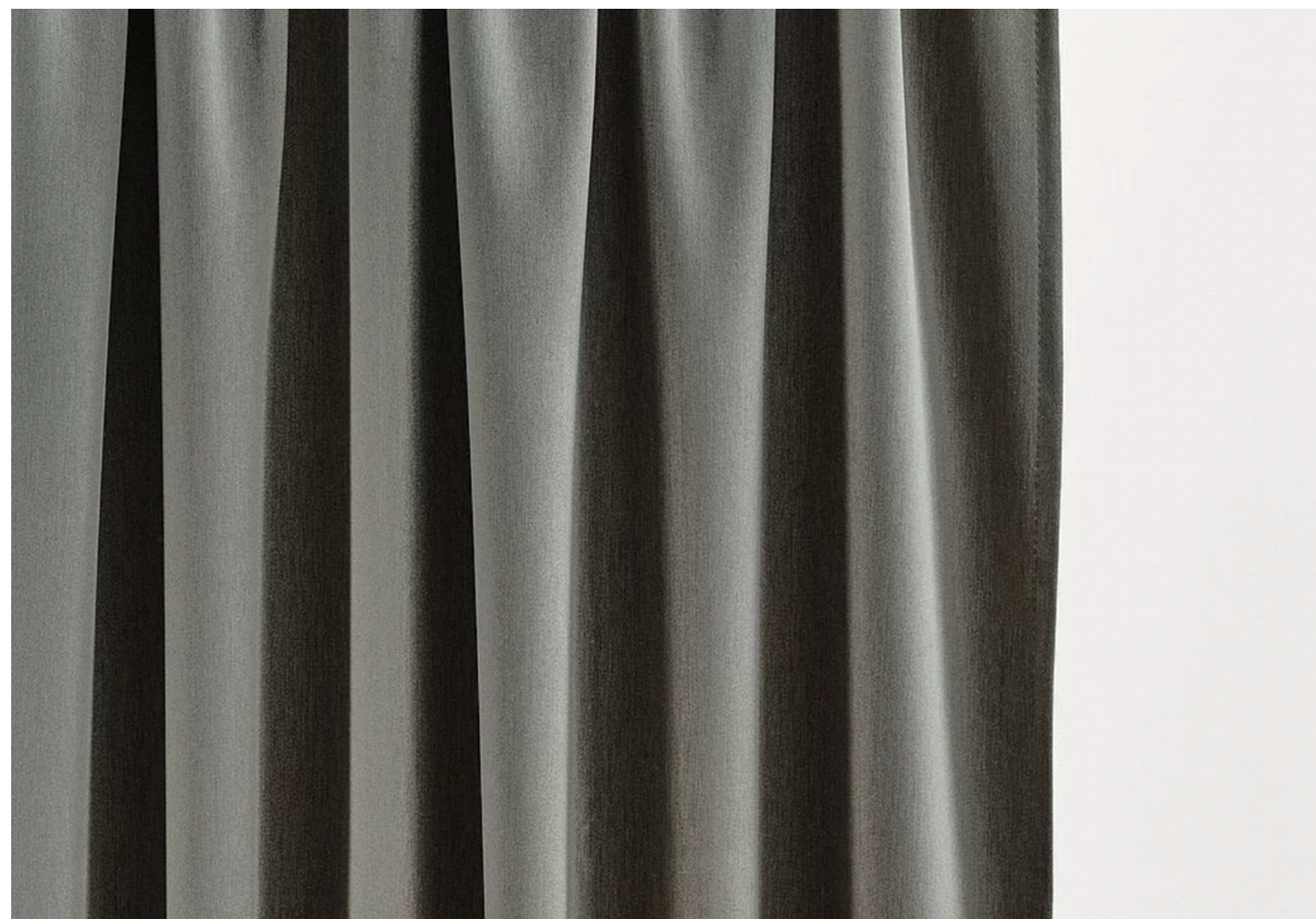
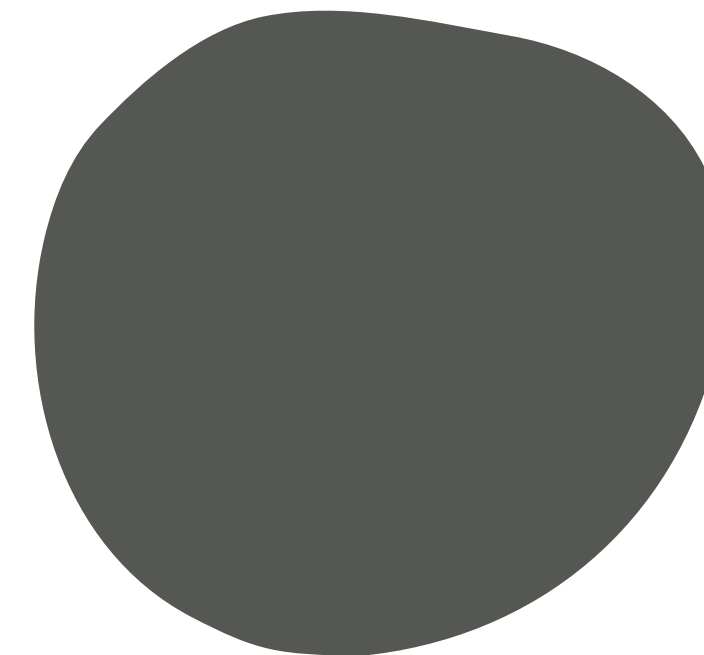
Dunkelbunte Farbkombinationen wirken kraftvoll und beruhigend, wenn ein solcher Farbton integriert wird. Mit allen Materialien auf Böden und Arbeitsplatten kompatibel.

Restliche Wandflächen



Gardinen

Passend zur Wandfarbe habe ich diese Gardinen rausgesucht. Habe aber noch ein paar Alternativen in die Liste hinzugefügt.











Schlafzimmer

Grundriss



Aufteilung



Raumansicht

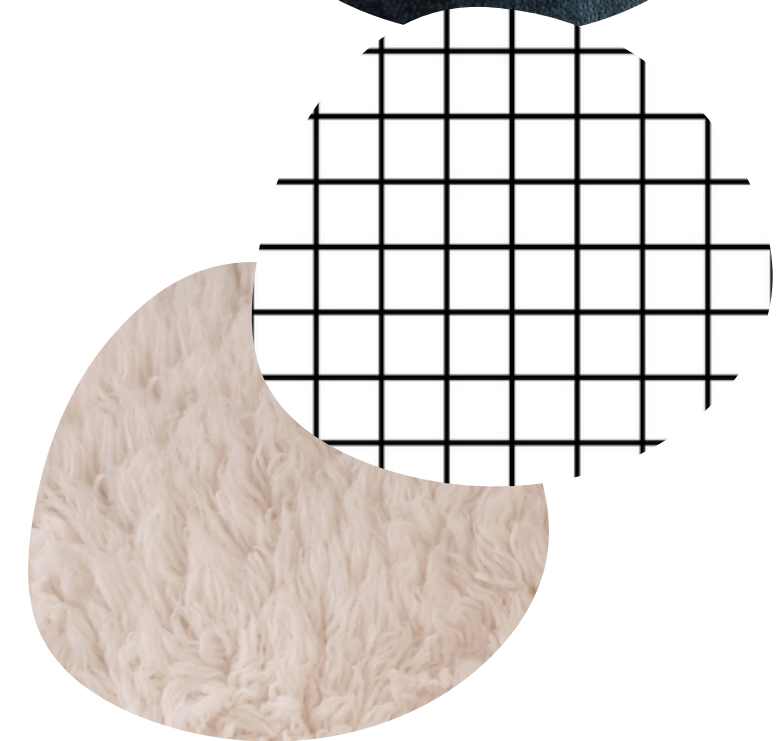
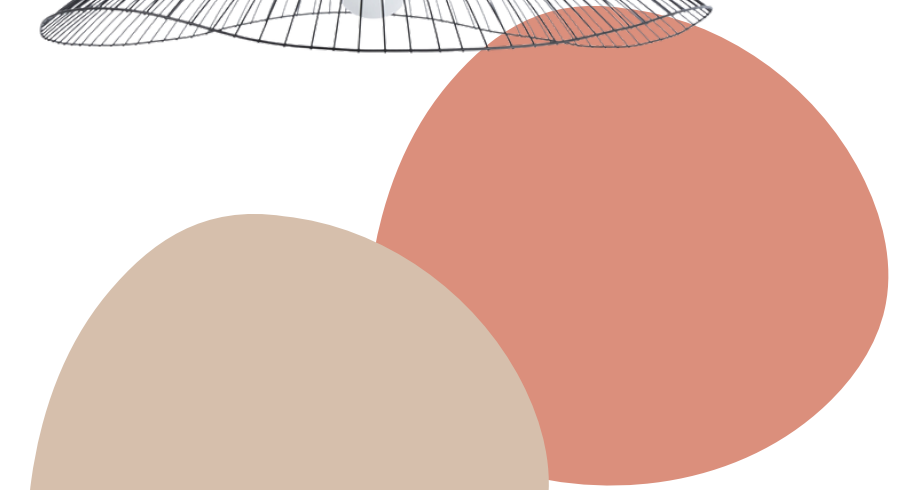
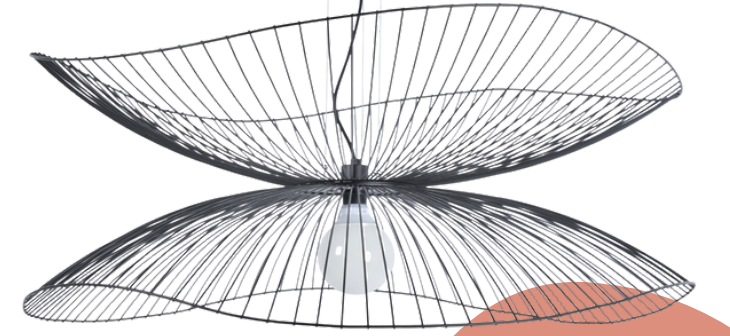
Schlafzimmer



Raumansicht

Bett





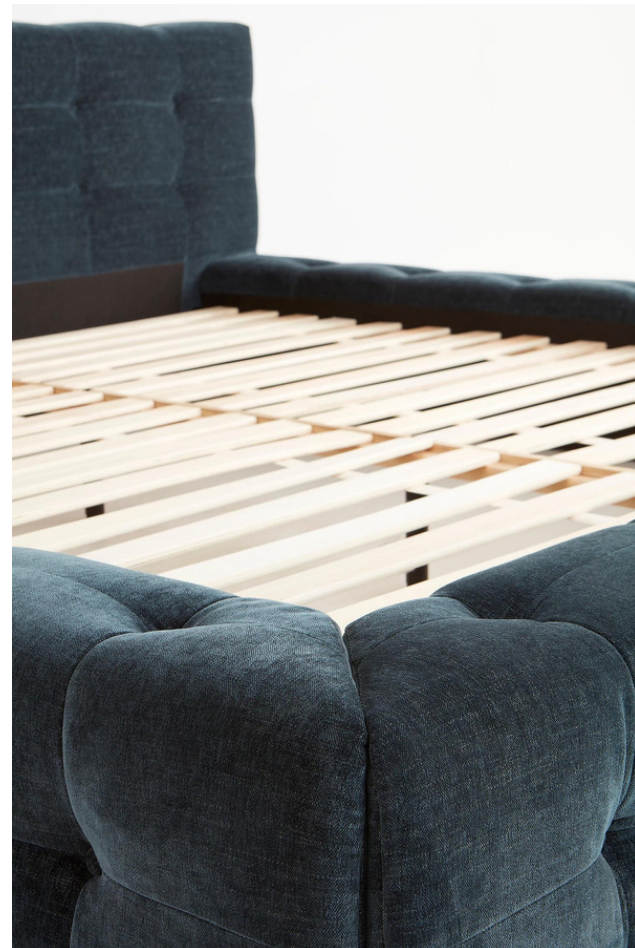
Bett

Da das Schlafzimmer viel Platz für ein großes Bett bietet, habe ich dieses Kontinentalbett ausgesucht. Es ist großzügig gepolstert und ist aus einem tollen Material. Das Schlafzimmer bietet genügend Raum für dieses Bett.

Breite 223 cm, Länge 243 cm, Höhe 82 cm.

Matratzengröße: Breite 180 cm, Länge 200 cm.

Kopfteiltiefe: 21 cm. Umlaufender Rahmen: Höhe 31 cm, Breite 21 cm (gepolsterter Rand).



Teppich

Super gemütlicher weicher Teppich für das Schlafzimmer. Die Form ist organisch und er hat auch eine schöne Größe.

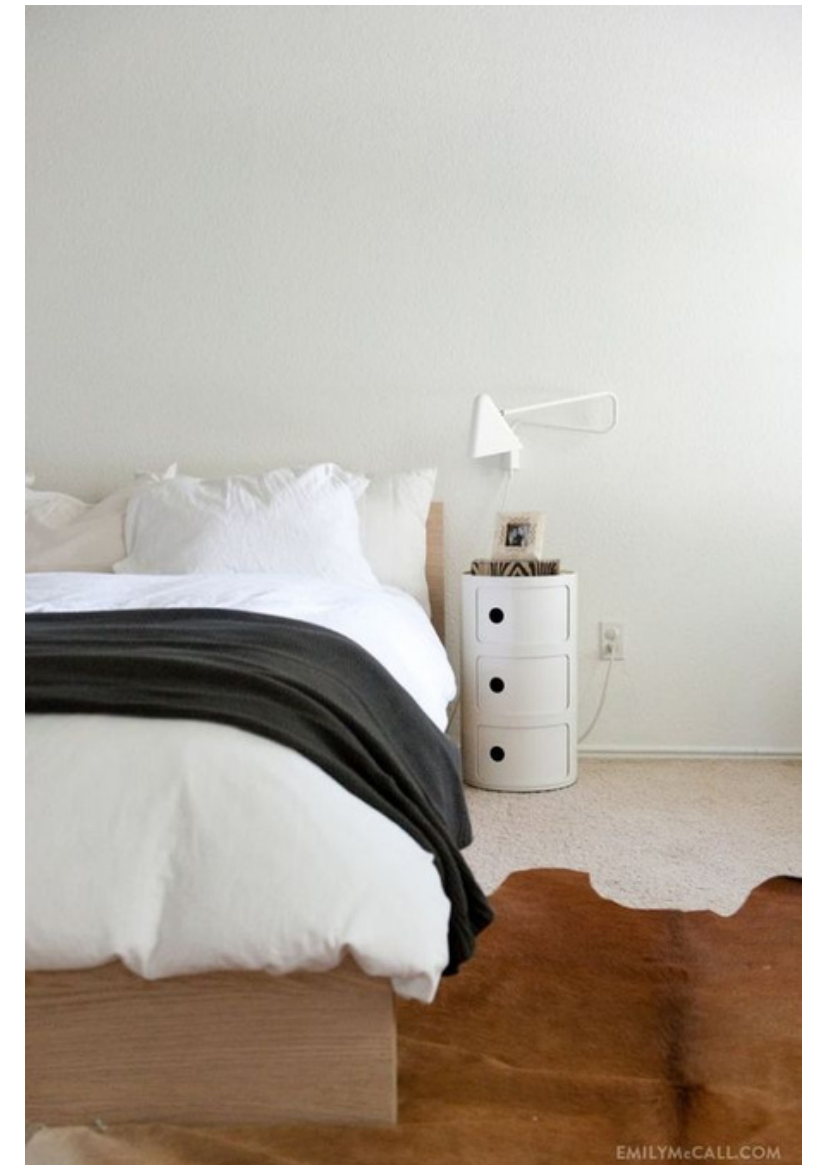
220 x 290 cm



Beistelltisch

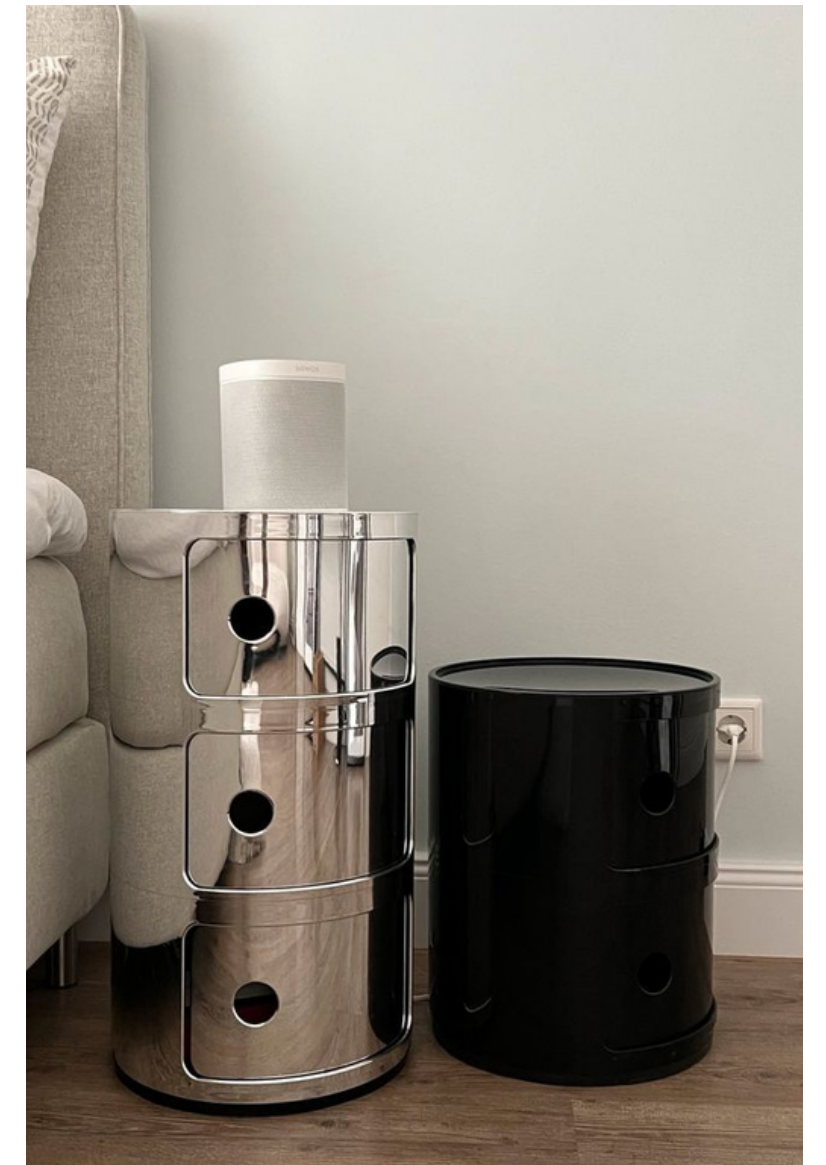
Diese kleinen Container von Kartell sind echte Klassiker. Sie passen perfekt in den 70er Style und sind zudem als Nachttisch super funktional.

Componibili 2-er in weiß hat eine Höhe von 31cm und ist somit identisch hoch wie der Rahmen des Bettes.



Beistelltisch

Die Componibilis gibt es auch in Metallfarben. Alternativ zu dem weiß würde auch der chromfarbene Componibili gut ins Konzept passen. hier gibt es auch die 2-er Version. Die Metallfarbene Kontainer kosten jedoch etwas mehr.

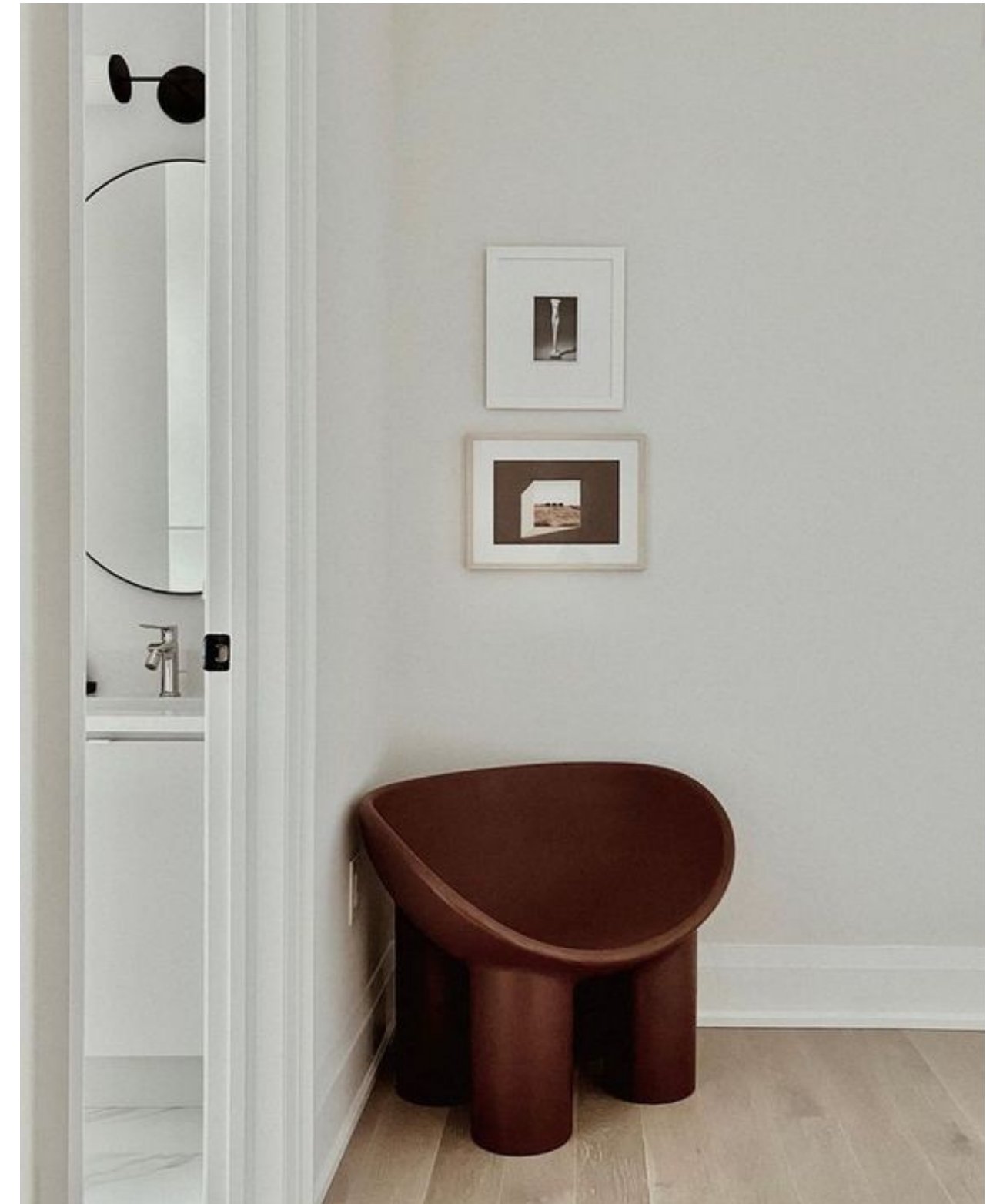


Sessel

"Aufregender, moderner Armlehnenstuhl
Der Roly Poly Armchair von Driade ist ein
organisch geformter, stilvoller Stuhl mit
Armlehnen, für drinnen und draußen.
Entworfen wurde der Roly Poly Armchair von
der britischen Designerin Faye Toogood.

Die Werke von Faye Toogood zeichnen sich
durch eine hohe Skulpturalität und dem Spiel
mit den Materialien aus. Die Roly Poly Serie
wird im Stück aus einem Block Polyethylen
gedreht, was für den geschwungenen und
weichen Charakter der Möbel sorgt, die in ein
kontrastreiches Wechselspiel mit den massiven
und gradlinigen Beine des Stuhl treten."

Den Sessel sehe ich als Statement Piece im
Schlafzimmer. Ich habe den Sessel in braun
ausgewählt, da es so sehr gut ins Farbkonzept
passen wird. Weiß, gelb oder rosa passen
jedoch auch.



Schrank

Ein hübscher kleiner Kleiderschrank der unaufgeregt aber dennoch sehr stilvoll ist. Mit den runden Handgriffen und der beigen Farbe passt er super ins Konzept. Er bietet Stauraum für hängende Kleidung und hat auch einfache Regalböden. Der Preis von ihm ist auch richtig gut.



Wandleuchte

Diese Wandleuchte von Hay ist etwas außergewöhnlich. Im Konzept habe ich die dunkelrote Leuchte geplant, kann mir aber auch die gelbe gut als Kontrast zur Wandfarbe vorstellen. Sie soll an der Wand neben deinem Bett hängen und dekorativ sowie funktional sein. Ein Teil des Entwurfs arbeitet mit Linienformen und Strukturen. Diese tauchen immer wieder auf und ergeben so ein stimmiges Bild. Die Linien hast du auch bei diesen Leuchten



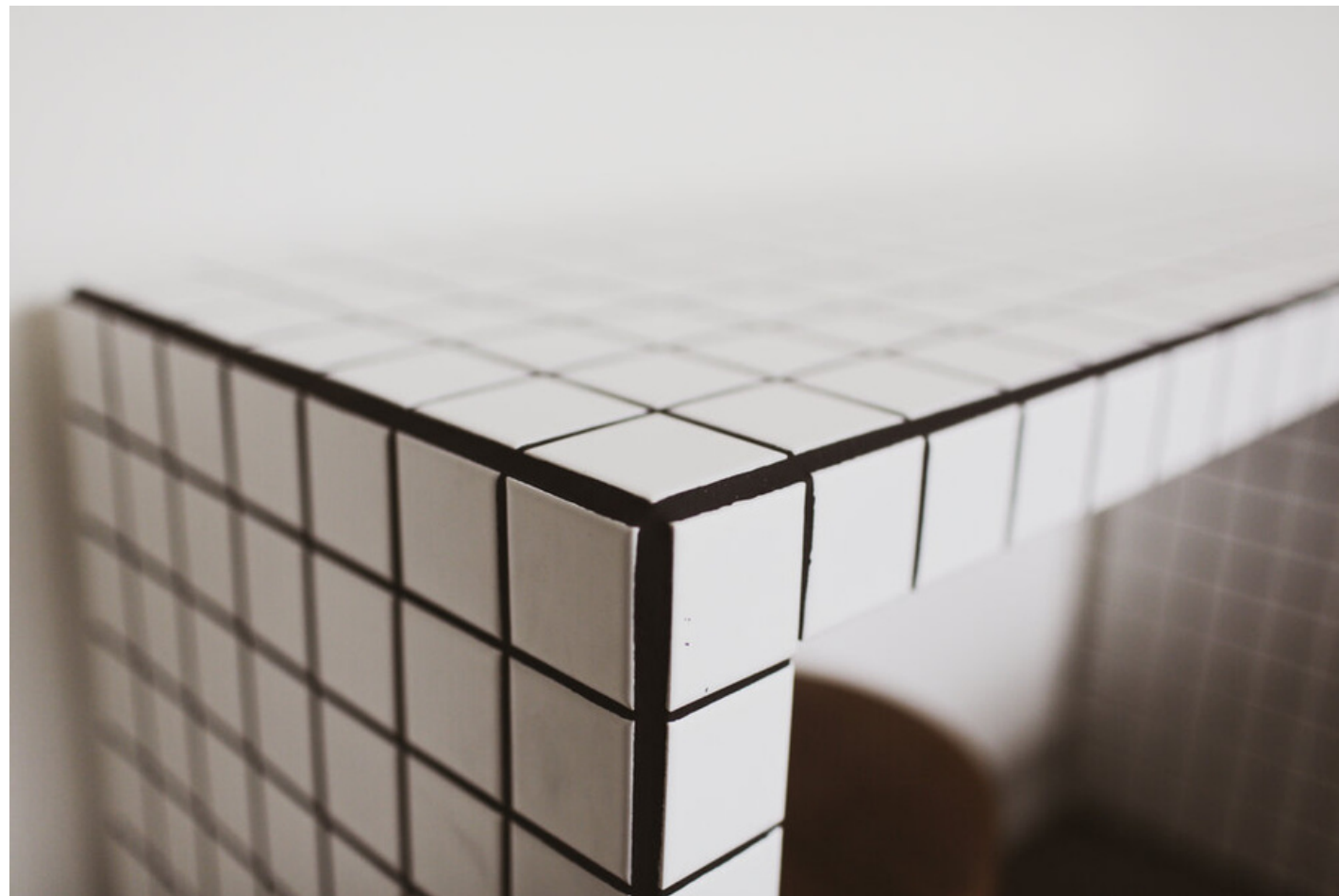
Hängeleuchte

Auch diese Leuchte hat den Liniene Charakter. Sie ist außerordentlich dekorativ, recht raumfüllend aber trotzdem sehr dezent. Sie kann dem Raum zudem gut ausleuchten.



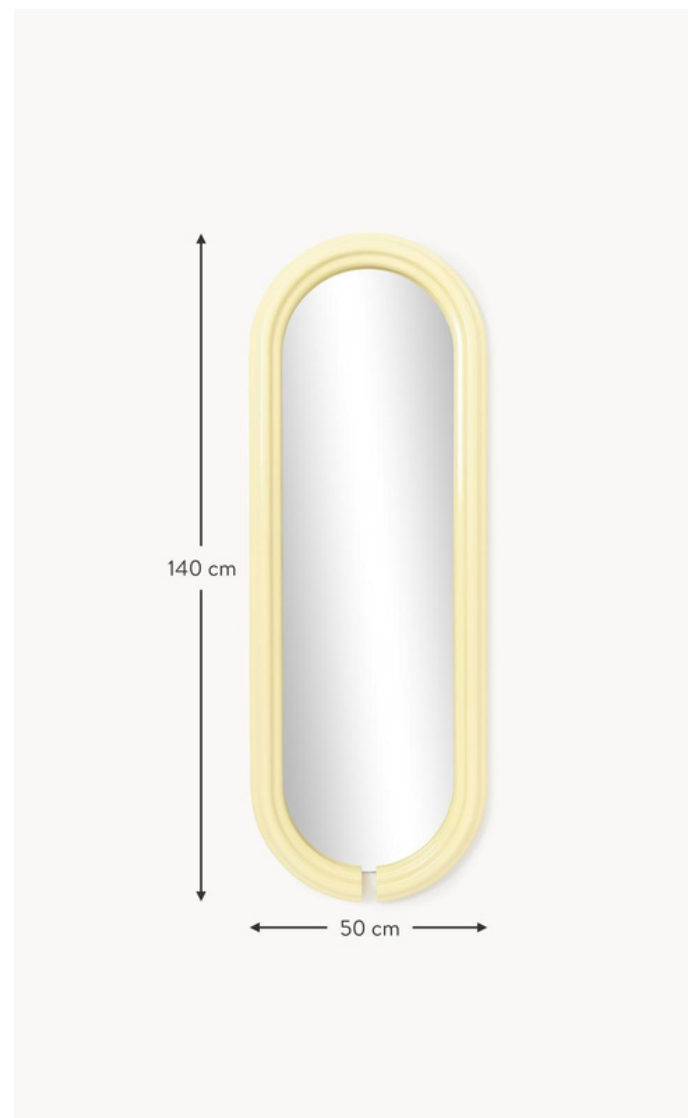
Tisch

Ich bin derzeit auf der Suche nach so einem Mosaik Tisch. Auf Easy.com habe ich jemanden gefunden, der diesen Tisch bauen kann. Die Maße sollen ca. 140 x 40 x 74 cm sein. Er dient als Schminktisch mit einem kleinen Spiegel und viel Platz für Accessoires.



Spiegel

Als großen Spiegel habe ich diesen rausgesucht. Sein Rahmen hat den 70ts-vibe und die Pastell gelbe Farbe passt toll in den Entwurf. Der kleine Tischspiegel soll für den Schminktisch sein.



Kunst

Diesen Wandteppich habe ich aufgrund der sich wiederholenden Farben aus dem Entwurf ausgesucht. Hier findet sich das rot, das pastellgelb und das petrolblau vom Bett wieder.

110 x 80cm



Wandfarbe

Harvest Gold

Warmes Terracotta. Ein traditionell mediterraner Ton. Der Orange-Farbtton „Harvest Gold“ war mit Avocado grün einer der beliebtesten Farbtöne für Interieurs in den 70ern und Ausdruck des Trends zu warmen Erdtönen. Bis heute ein absoluter Klassiker.

FARBWIRKUNG

Einer unserer Lieblinge, dynamisch einsetzbar zum Beispiel mit kräftigen Tönen - ein mutiger Klassiker.



Wandfarbe

90-60-90

Sexy Beige: Der Ton wirkt an der Wand edel und ebenmäßig wie ein perfekter Teint. Die Traummaße der Supermodels der 90er Jahre haben zu dieser Nuance inspiriert.

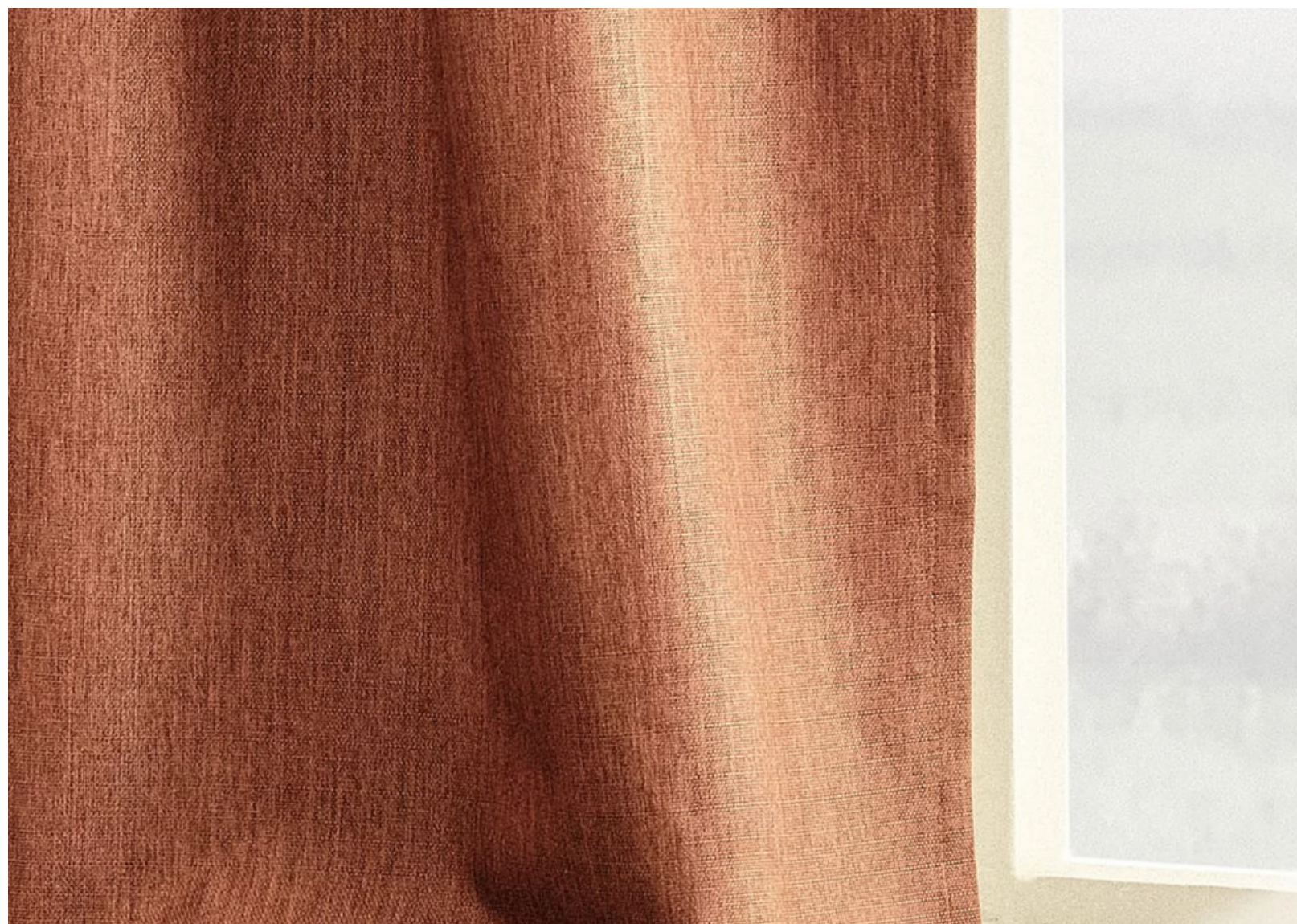
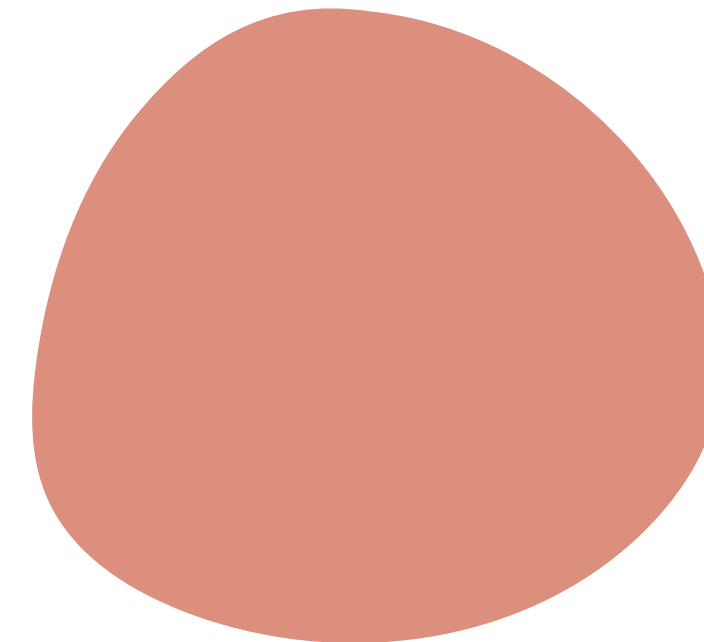
FARBWIRKUNG

Ein passender Ton für Ankleidezimmer oder auch in Garderoben. Edel zurückhaltend mit anderen warmen Nuancen.



Gardinen

Passend zur Wandfarbe habe ich diese Gardinen rausgesucht. Sie ist super abdunkelnd und hat ein Multifunktionsband, welches erlaubt sie an ein Schienensystem zu hängen. Z.B. als Welle gelegt.











FLUR

Grundriss



Aufteilung



Raumansicht

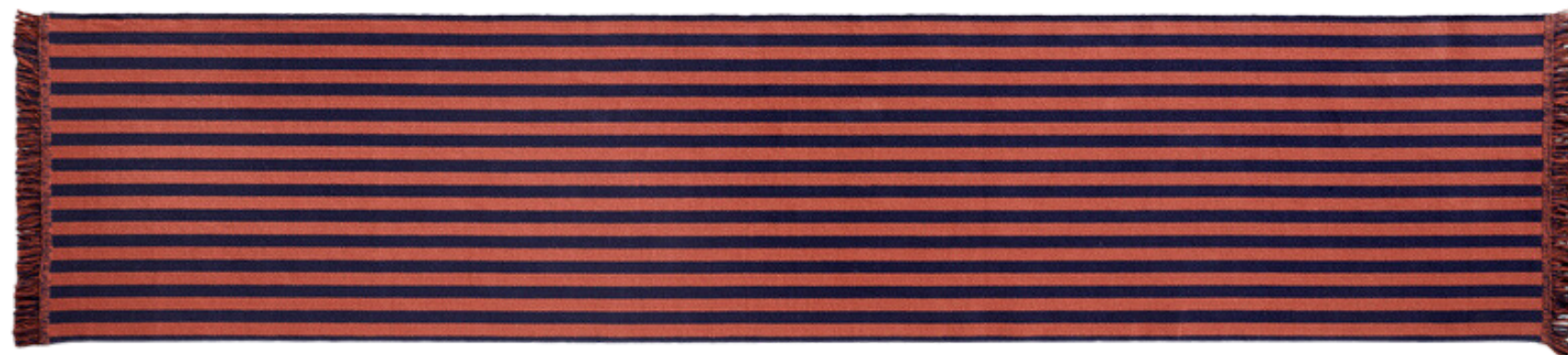
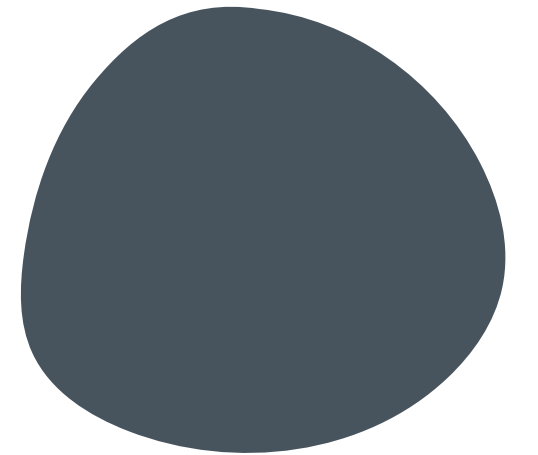
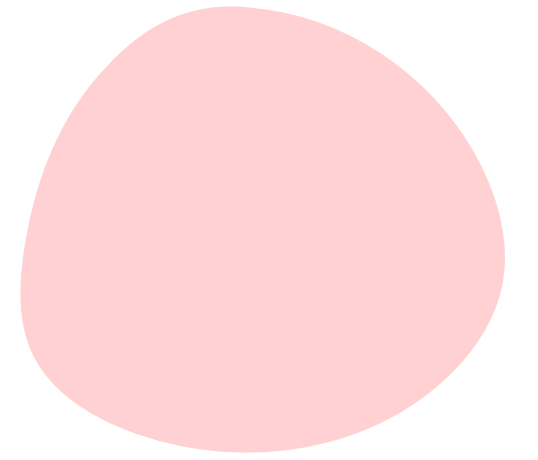
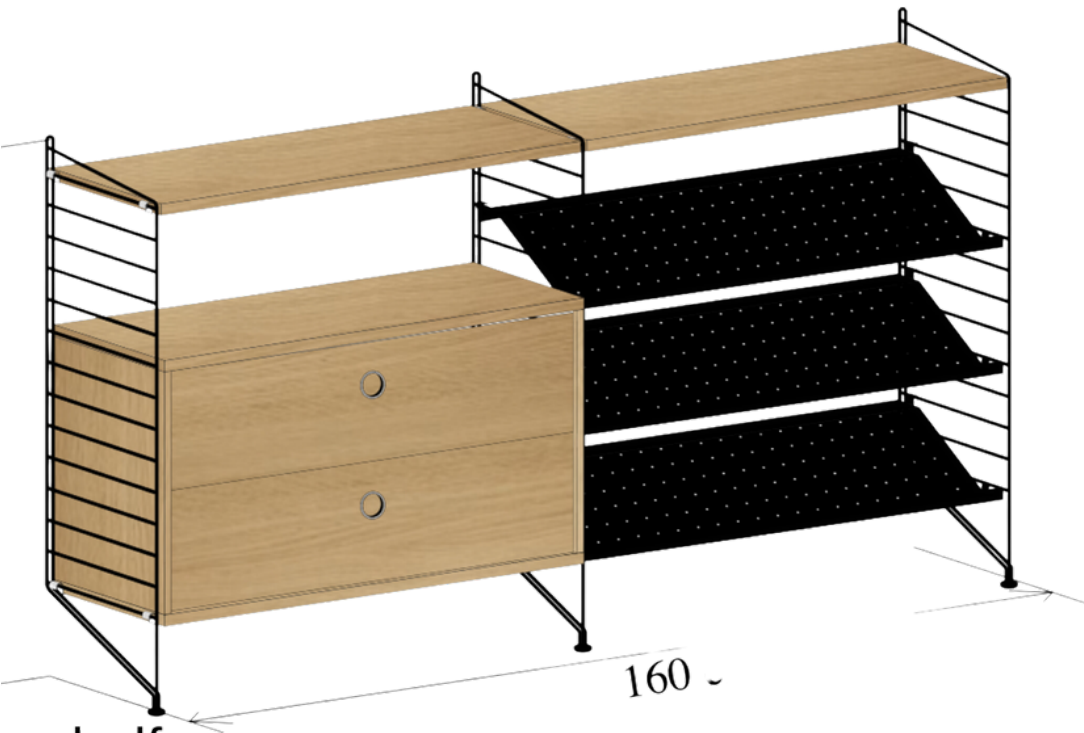
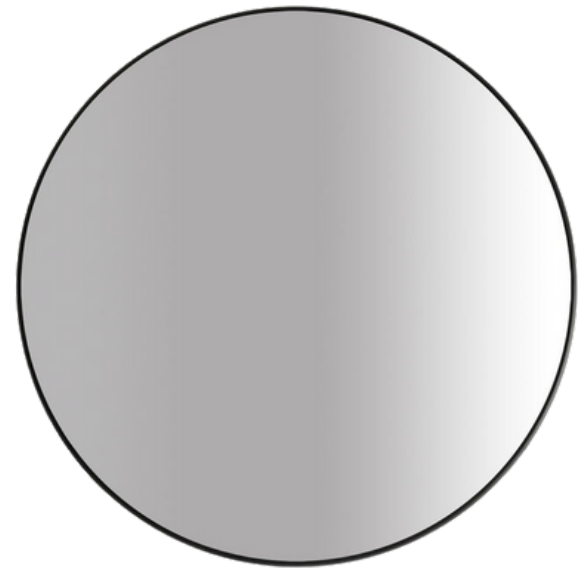
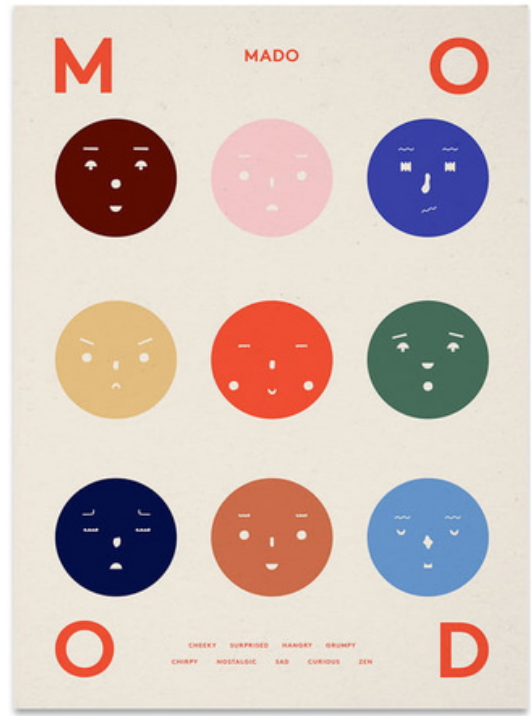
Flur Haustür



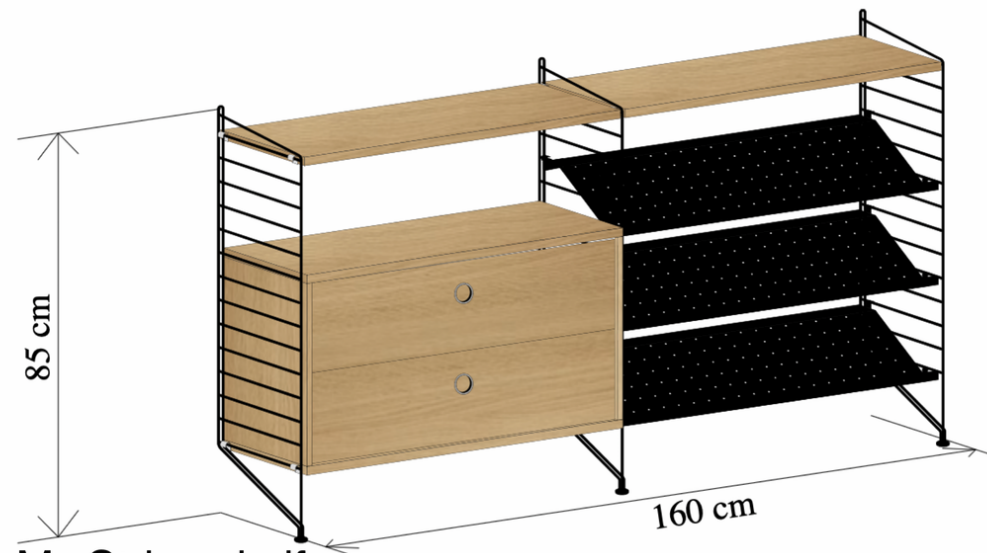
Raumansicht

Flur Schlafzimmertür





Regal



Das String Regalsystem lässt sich individuell zusammenstellen. Ich habe dir eine Konfiguration zusammengestellt, mit Schuhablagen und einem Schubladenelement. In den Schubladen kann man alle Dinge unterbringen, die man beim verlassen und wiederkommen immer schnell gebrauchen kann. (Regenschirm, Handschuhe, Mützen...etc.) Auf dem Regal stelle ich mir -zusammen mit der Tischleuchte- noch eine schöne Schale für alle kleinen Dinge des Alltags vor. Es gibt verschiedene Farbkombinationen ich habe für den Flur schwarze Sprossen mit Elementen aus Eiche gewählt.



Teppich

Toller, sehr langer Teppichläufer mit einer Länge von 3m. Die blauen Streifen passen zur Wandfarbe. Die Streifen "strecken" den Raum optisch.

100% Baumwolle,
Tiefe: 65 cm, Länge: 300 cm



Gaderobe

Die Wandhaken begeistern mit ihrem skulpturalem, auffälligen Design. Das Set, bestehend aus insgesamt fünf Wandhaken. Sie haben eine farbtintensive Glasur. Die kleinen Kunstwerke aus Keramik werden in Portugal handgefertigt.

Sie sollen als kleine, funktionale Kunstwerke Jacken, Leine und viele andere Dinge halten.



Tischleuchte

Die FlowerPot Leuchte von &Tradition ist ein Design von Verner Panton aus den 70er Jahren. Diese Tischleuchte ist aufladbar und dimmbar. Es gibt keine Steckdose an der Seite des Regals, so habe ich diese über ein Akku laufende Tischleuchte rausgesucht. Zudem passt das 70er Jahre Design sehr zum Konzept. Du kannst die Leuchte auch überall hinstellen, wo du sie vielleicht gerade gebrauchen kannst.



Hocker

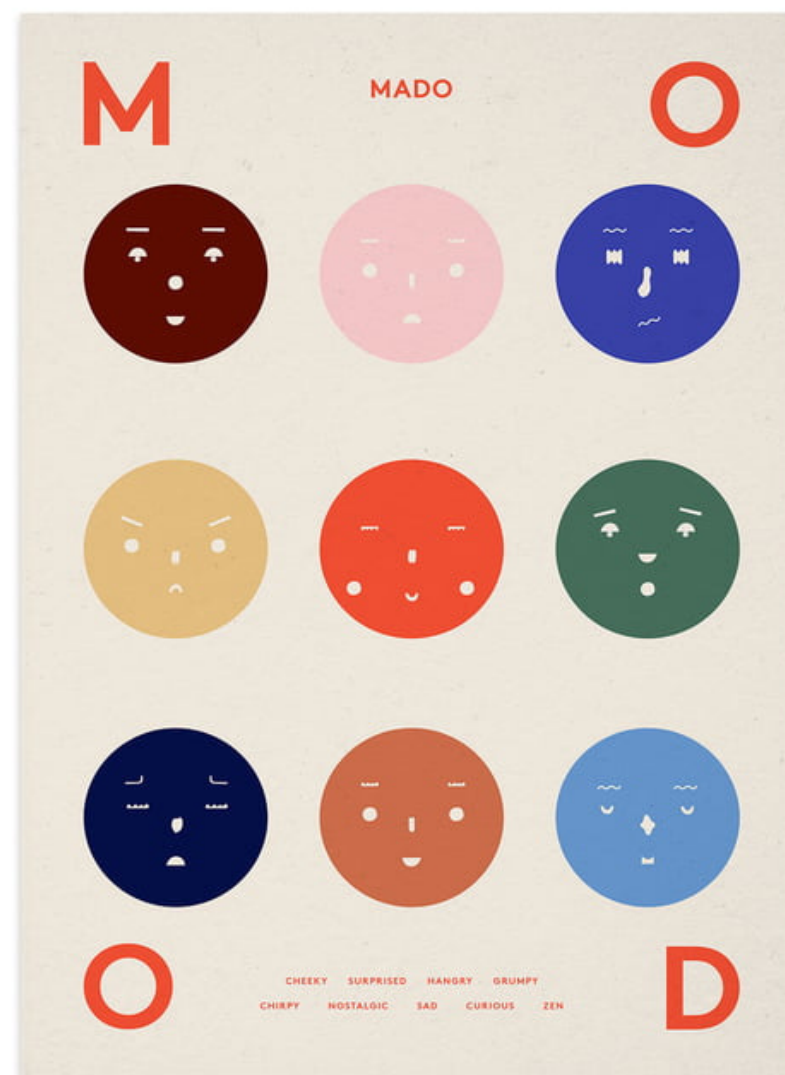
Der Zig Zag Hocker hat eine skulpturalen Optik und formt ein multifunktionales Stück. Minimalistisch und dennoch auffällig, kann Zig Zag als Hocker, aber auch als Beistelltisch eingesetzt werden. Der Hocker setzt ein besonderes Statement in jedem Interieur. Es gibt ihn in verschiedensten Farben. Ich habe das Rosa gewählt, welches in allen Räumen immer wieder auftaucht. Er ist zudem solide und leicht zu reinigen (Eingangsbereich).



Bild

Das Poster stammt von dem Dänischen Grafik Design Studio "All The Way To Paris". Es ist erhältlich in verschiedenen Größen. für den Flur habe ich die Größe 70 x 100cm gewählt. Gerahmt in einem Rahmen aus Eiche. Besonders schön ist, dass alle Farben vom Plakat im Interior der ganzen Wohnung vorkommen.

70 x 100cm, Rahmen Eiche



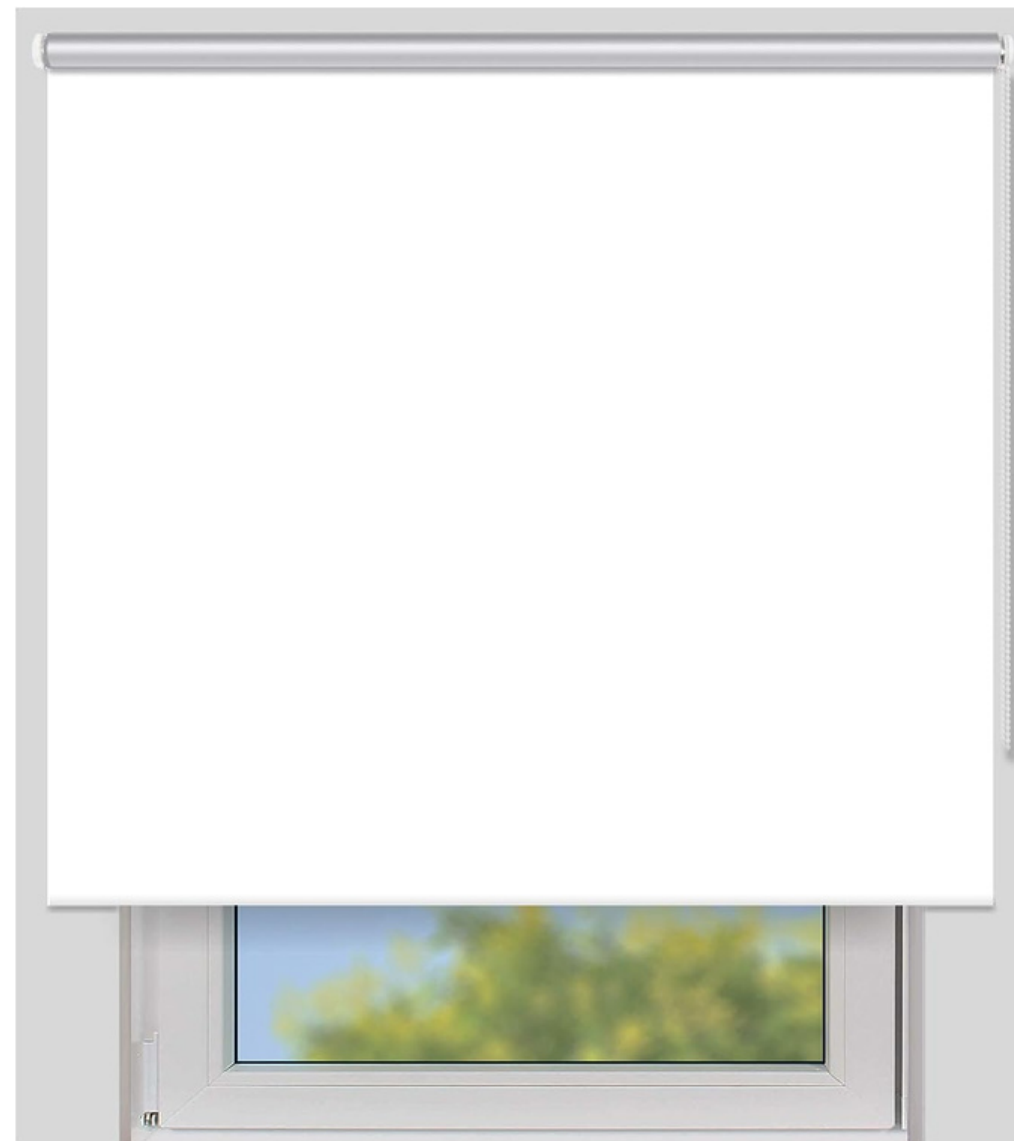
Spiegel

Dieser runder Spiegel mit 1m Durchmesser, soll über den Regal hängen. Er ist schlicht und trotzdem eindrucksvoll. Er hat einen zierlichen schwarzen Stahlrahmen. So sieht er direkt auch besonders hochwertig aus.



Nische

Um die Nische abzuschirmen, kann man z.B. Ein blickdichtes Rollo davorhängen. Ich habe ein Rollo mit dem Maßen 100 x 240cm in weiß rausgesucht. Mit Hilfe einer Kette lässt sich das Rolle leicht öffnen und schließen.

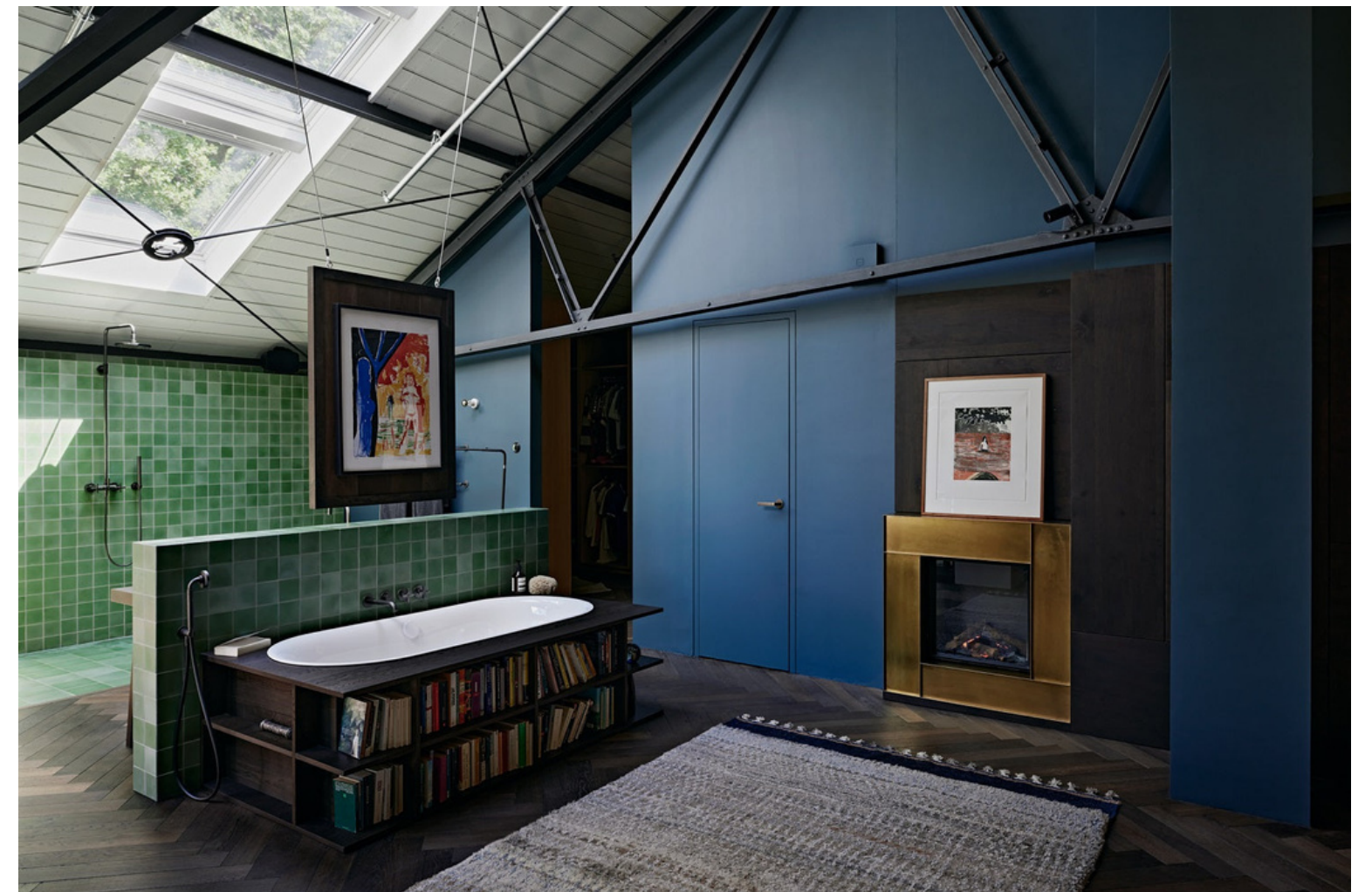


Wandfarbe

Skater

Petrol-Ton, der Räumen faszinierende Tiefe und Ausdruck verleiht. In den 80ern wurde Skateboarding zum urbanen Trendsport, dessen Look Modelabels hervorbrachte, die bis heute Kultstatus haben. NO 65 ist eine Hommage an die Farbe des Griptape der Boards.

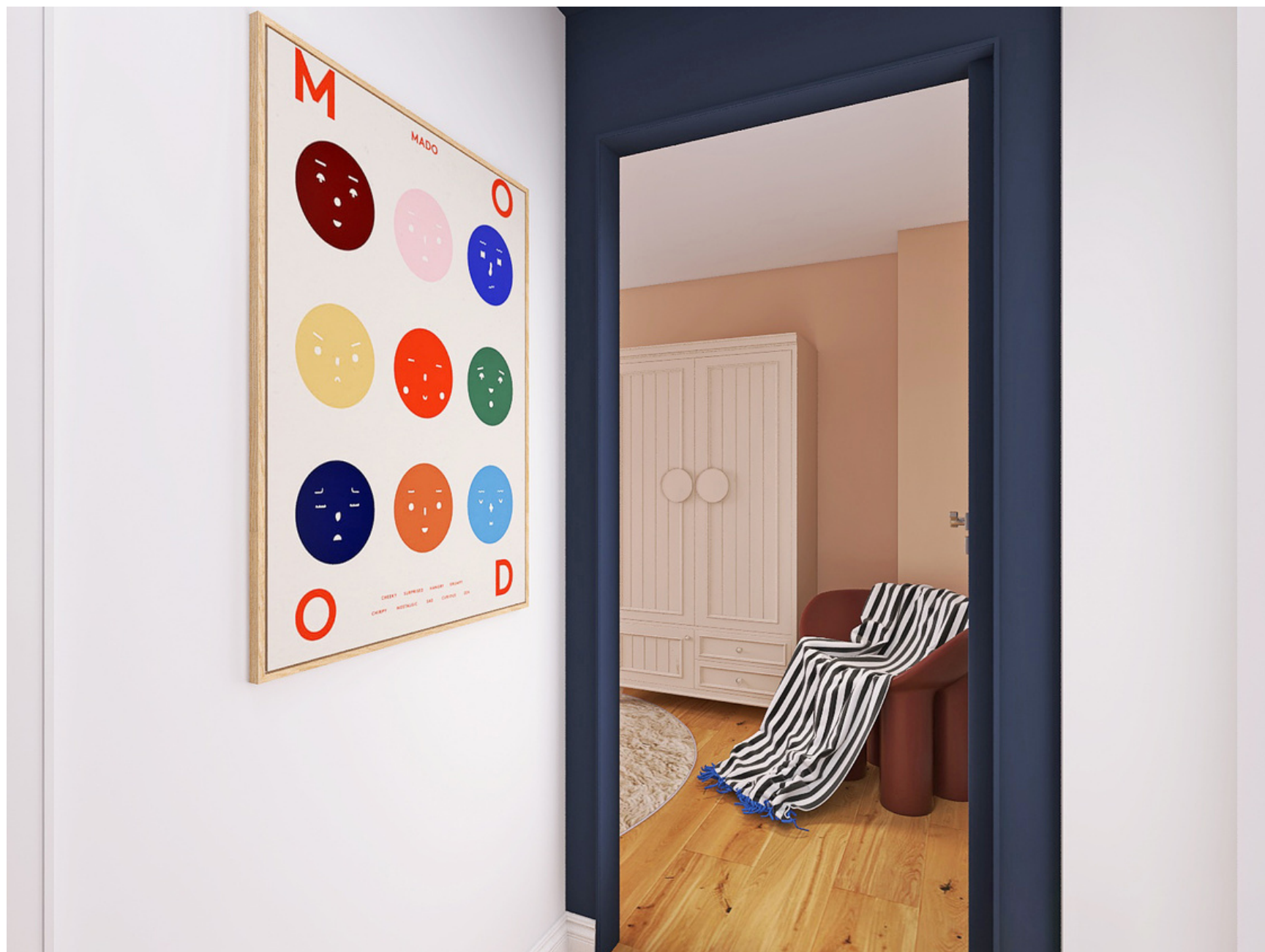
Petrol ist für alle, die sich zwischen Grün und Blau nicht entscheiden wollen oder können - deshalb ist dieser Ton so beliebt und universell einsetzbar.











Alternative

Wandfarbe an der Seite, alternativ zur
Decke





WOHLGEHAGEN - Interior Design

**Sinah Wohlgehagen
Schönhauser Allee 153,
10435 Berlin**

**0176 / 43975939
si.wohlgehagen@gmail.com
www.sw-interior.com**

>>Wohlgehagen - Interior Design<< erstellt die meisten Fotos selbst, daher gilt: Die durch >>Wohlgehagen - Interior Design<< erstellten Inhalte und Werke auf diesen Seiten unterliegen dem deutschen Urheberrecht. Die Vervielfältigung, Bearbeitung, Verbreitung und jede Art der Verwertung außerhalb der Grenzen des Urheberrechtes bedürfen der schriftlichen Zustimmung des jeweiligen Autors bzw. Erstellers. Downloads und Kopien dieser Seite sind nur für den privaten, nicht kommerziellen Gebrauch gestattet.